

N.º 318 FEVEREIRO/2023

FOLLOW ME LISBOA



EXPOSIÇÕES

MÚSICA

DANÇA

MONUMENTOS

CENTRO INTERPRETATIVO



da *história* da

BACALHAU

*Uma história épica que
acaba à mesa.*

LISBOA

Terreiro do Paço, Torreão Nascente
1100-148 | Lisboa, Portugal

historiabacalhau.pt
info@historiabacalhau.pt





Festival KINO

Mostra de Cinema de Expressão Alemã

De 2 a 18 de fevereiro; Cinema São Jorge, Av. da Liberdade; Cinemateca Portuguesa,
Rua Barata Salgueiro (metro: Avenida). Entradas: 4 euros, geral. Mais informação em: goethe.de

A mostra de Cinema de Expressão Alemã celebra, este ano, vinte anos de edições. A primeira semana terá lugar no Cinema São Jorge, onde se exibem 15 filmes que se dividem em três secções: "Visões", dedicada às grandes obras cinematográficas recentes; "Perspetivas", que se debruça sobre os primeiros trabalhos de realização alemã; e "Realidades", mais dedicada a documentários como "Quando a primavera chegou a Bucha". A segunda semana decorre na Cinemateca Portuguesa, com um programa especial sobre o cinema alemão. No final do festival, haverá ainda uma festa com música e animação que se estende pela noite fora.



Festival Montepio às vezes o amor

14 de fevereiro; às 21:30; Campo Pequeno (metro: Campo Pequeno); Teatro Tivoli BBVA (metro: Avenida).

Entradas: de 15 a 20 euros. Mais informação em: asvezesoamor.pt

O festival de música do Dia dos Namorados acontece um pouco por todo o país e em Lisboa celebra-se com dois concertos, um de Lena d'Água e outro criado especialmente para a ocasião – As Canções de Amor, de Jorge Palma. No Teatro Tivoli BBVA, Lena d'Água levará o público a reviver alguns dos principais temas do seu repertório desde a década de 1980 até ao presente. "Sempre que o amor me quiser", "Demagogia", "Grande Festa" e "Hipocampo" são canções que não vão faltar. Para o concerto especial preparado especificamente para o festival, Jorge Palma leva ao palco do Campo Pequeno uma orquestra e vários convidados especiais para percorrer as suas canções de amor mais icónicas.



Festival Rescaldo

De 15 a 19 de fevereiro; em vários espaços culturais de Lisboa. Entradas: de 5 a 8 euros.

Mais informação em: festival-rescaldo.info

O Festival Rescaldo está de volta para sentir a criatividade nacional, entre a composição académica contemporânea, a experimentação autodidata, o jazz, a eletrónica e algumas colaborações únicas pensadas exclusivamente para o evento. Na 13.^a edição, a programação de cinco dias em cinco espaços diferentes vinca a diversidade estética, social e geracional, juntando-as para fazer sentir as infinitas possibilidades sonoras. No total, o Rescaldo acolhe 11 concertos únicos e ainda um *workshop* para crianças. As atuações começam na Galeria Zé Dos Bois (ZDB), prosseguem na quinta-feira, para as DAMAS, passando, no dia seguinte, para o Teatro do Bairro Alto, depois para o MAAT e terminando a dia 19 na St. George Church.



Festival Play

De 25 fevereiro a 5 de março; Cinema São Jorge, Av. da Liberdade; Cinemateca Portuguesa, Rua Barata Salgueiro (metro: Avenida). Entradas: crianças dos 2 até 16 anos, 2,80 euros; adultos, 3,50 euros. Mais informação em: playfest.pt

O Play, Festival Internacional de Cinema Infantil & Juvenil, está de regresso a Lisboa com as mais recentes produções cinematográficas dedicadas ao público até aos 16 anos. Com uma seleção de filmes provenientes de todos os cantos do mundo nos formatos de curta e longa metragem, o Play dá acesso ao cinema que é exibido nos festivais de cinema infantil internacionais. Neste certame, entre sessões cinematográficas, há *workshops* e atividades lúdicas, assim como, para o público mais velho, um encontro sobre a temática do cinema infantil nacional do ponto de vista da indústria.



SINTRA

MITOS E LENDAS

C E N T R O I N T E R A T I V O

Venha descobrir os mistérios de Sintra

Embarque numa viagem incrível através de histórias e lugares que desde os tempos imemoriáveis ocupam de mistério a região e fazem de Sintra um dos destinos mais populares do mundo.

Histórias e lendas onde a realidade se mistura com a ficção, os visitantes famosos com os seres mitológicos.

Pode ver tudo isto em filme 4D, hologramas, videomapping e outras tecnologias...

Posto de Turismo de Sintra
Praça da República, N.º 23, 2710-616 Sintra
Tel. 219 231 157 • info@lismarketing.pt

Todos os dias das 09h30 às 18h
(última entrada às 17h)

www.visitlisboa.com





Cidade de Lisboa

Informação Útil

Lisboa é a capital de Portugal e a maior cidade do País. Situada no estuário do rio Tejo, na costa atlântica europeia, é a cidade mais ocidental da Europa.

O idioma oficial é o português. Língua derivada do latim, o português é a terceira língua europeia mais falada do mundo, com cerca de 200 milhões de falantes.

A região de Lisboa conta com aproximadamente 3 milhões de habitantes e só na capital vivem cerca de 600 mil pessoas.

A Constituição Portuguesa garante a liberdade de religião, o que se reflete na presença de diferentes cultos em Portugal.

Corrente elétrica: 230/400 volts, na frequência de 50 hertz. As tomadas de corrente seguem as normas europeias. As tomadas de lâmina (modelo americano) devem ser utilizadas com um transformador de 230 volts e com um adaptador.

Em Lisboa o inverno é suave e o verão quente mas moderado devido à proximidade do mar. Durante a primavera e o outono é frequente registarem-se dias solarengos com temperaturas agradáveis.

Moeda local e pagamentos

O euro é a moeda oficial de Portugal, tendo sido introduzido em janeiro de 2002. 1 Euro divide-se em 100 cêntimos. Existem moedas de 1,2,5,10 e 50 cêntimos e de 1 e 2 euros. As notas diferenciam-se por tamanho e cor, possuindo os seguintes valores: 5, 10, 20, 50, 100, 200 e 500 euros.

Em Portugal, pode-se pagar com dinheiro, por transferência bancária, com cheque, cartão de crédito ou de débito.

	Jan/Mar	Abril/Jun	Jul/Set	Out/Dez
Ar Temperatura	17,1°C • 62,8°F	21,8°C • 71,2°F	26,3°C • 79,3°F	17,2°C • 53°F
Mar Temperatura	14,9°C • 58,8°F	17,5°C • 63,5°F	19,5°C • 67,1°F	16,1°C • 60°F

Isenção de IVA

Quem reside fora da UE pode beneficiar da isenção de IVA em Portugal se fizer compras no valor de pelo menos 50 euros e apenas para usufruto particular. Para o efeito, deve apresentar um documento oficial (que ateste a residência) junto do vendedor, o qual entregará um comprovativo do registo oficial. O processo completa-se no momento de saída do País, através de um terminal eletrónico existente na área aduaneira do aeroporto. Basta seguir as instruções para ficar a saber se tem direito, ou não, a ser reembolsado.



Horários

Autocarros: Todos os dias, das 5:30h às 00:30h. Serviço de noite" rede de madrugada" das 00:30h as 5:30h.

Metro: Todos os dias, das 6:30h às 01:00h.

Bancos: De segunda a sexta, das 8:30h às 15:00h.

Centros Comerciais: Todos os dias, das 10:00h às 22:00h.

Comércio: De segunda a sábado, das 10:00h às 19:00h.

Restaurantes: Almoços das 12:00h às 15:00h e jantares das 19:00h às 22:00h.

Correios: De segunda a sexta, das 9:00h às 18:00h. As lojas da Praça dos Restauradores, Cabo Ruivo e do Aeroporto estão abertas durante a semana até às 20:00h e com horário restrito durante o fim-de-semana.

Embaixada: De segunda a sexta, das 9:00h às 15:00h.

Farmácias: De segunda a sexta, das 9:00h às 19:00h, algumas farmácias encerram para almoço. Sábados das 9:00h às 13:00h. Todas as farmácias, quando estão encerradas, indicam a farmácia de serviço mais próxima ou as que estão abertas 24 horas.

Saúde

Os serviços de urgência dos hospitais só podem ser utilizados em situações graves. Para aceder aos serviços de saúde, os cidadãos da União Europeia, que não sejam residentes em Portugal, devem apresentar o seu passaporte ou documento de identificação (cartão do cidadão) e os impressos E111 e E112.

QUALIHEALTH
Assistência Médica
a Pacientes Estrangeiros 24h/dia
T. +351 211 301 075
www.qualihealth.eu

Medidas - Equivalências

1 cm = 0,393 polegadas
1 metro = 3,28 pés 1.09 jardas
1 km = 0,62 milhas

1 litro = 0,26 galões (USA)
0,22 galões (UK)
1 kg = 2,204 libras

Telefones Úteis

Códigos Telefónicos

Chamadas Internacionais:
00 + country area code

Código de Portugal:
Portugal +351

Número de Emergência Nacional:
112

Polícia na Estação da Praça dos Restauradores:
(+351) 213 421 634 | (+351) 213 421 623

Bombeiros:
(+351) 213 422 222

CP – Comboios de Portugal:
(+351) 808 208 208

Carris (Autocarros):
(+351) 213 613 000

Metro:
(+351) 217 980 600

Taxi - Autocoopre:
(+351) 217 932 756

Aeroporto de Lisboa (partidas e chegadas):
(+351) 218 413 700

Loja de Turismo " Ask Me " no Aeroporto:
(+351) 218 450 660

Diferenças Horários

(GMT/UTC GMT/UTC +1 no verão)

- 8h: EUA - Los Angeles
- 5h: EUA - Nova Iorque
- 3h: Brasil - Brasília
- =: UK - London
- +2h: África do Sul - Cidade do Cabo
- +1h: França - Paris; Alemanha - Bona; Holanda - Amsterdão; Itália - Roma; Noruega - Oslo; Espanha - Madrid; Suécia - Estocolmo
- +9h: Japão - Tóquio
- +10h: Austrália - Camberra



Eros Ramazzotti

3 e 4 de fevereiro; às 21:00; Altice Arena, Parque das Nações (metro: Oriente | autocarros: 26B, 208, 210, 705, 708, 725, 728, 744, 759, 782 | comboio: Oriente). Entradas: de 25 a 150 euros. Mais informação em: vibesandbeats.pt

Lisboa é uma das cidades escolhidas para receber a *tour* mundial de Eros Ramazzotti. Considerado um dos maiores cantores e compositores do mundo, o italiano apresenta "Battito Infinito", que proporciona uma viagem aos grandes êxitos do artista e que apresenta um novo álbum ao vivo. Com uma mensagem que se traduz num hino à liberdade e num convite a amar sem limites, fronteiras ou barreiras, Eros Ramazzotti esteve profundamente envolvido com cada pequeno detalhe e cada passo da produção. "Segui cada passo deste trabalho, cuidando de cada detalhe e nuance, e em cada uma destas músicas haverá uma pequena parte de mim e da minha história. Mal posso esperar para me juntar novamente aos meus fãs", comenta o artista.

Guia



www.visitlisboa.com

MONUMENTOS

MUSEUS

CULTURA & LAZER

RESTAURANTES

BARES & CLUBES

ALOJAMENTO

DESCOBRIR LISBOA

COMPRAS

TRANSPORTE COM CONDUTOR

ALUGUER DE CARRO

GOLF



LISBOA CARD PARTNER

CRIE A SUA VISITA PERSONALIZADA

www.visitlisboa.com/pt-pt



INFOLISBOA

Linha de informação turística
(Chamadas gratuitas)
T. 800 500 503
(Chamadas internacionais)
T. (+351) 210 079 347
De segunda a sexta
10:00-19:00

ASK ME LISBOA

Aeroporto de Lisboa
Chegadas, Aeroporto, Lisboa
T. (+351) 218 450 660
07:00-22:00
aeroreservas@lismarketing.pt

ASK ME LISBOA

Estação da CP
de Santa Apolónia
Largo dos Caminhos
de Ferro, Lisboa
T. (+351) 915 789 923
10:00-13:00 | 14:00-19:00
Encerrado às segundas e terças
stapolonia@lismarketing.pt

ASK ME LISBOA

Palácio Foz
Praça dos Restauradores, Lisboa
T. (+351) 213 463 314
10:00-18:30
palaciofoz@lismarketing.pt

ASK ME LISBOA

Estação da CP do Rossio
Rua 1.º de Dezembro, Lisboa
T. (+351) 914 210 650
09:00-13:00 | 14:00-18:00
**Encerrado aos domingos
e segundas**
rossioestacao@lismarketing.pt

ASK ME LISBOA

Rossio
Praça D. Pedro IV, Lisboa
T. (+351) 910 518 004
10:00-13:00 | 14:00-19:00
**Encerrado aos domingos
e segundas**
rossio@lismarketing.pt

ASK ME LISBOA

Arco Rua Augusta
Rua Augusta, 2 – 10, Lisboa
T. (+351) 210 998 599
10:00-19:00
(última entrada às 18:45)
arcoaugusta@lismarketing.pt

ASK ME LISBOA

Centro Interpretação
do Bacalhau
Terreiro do Paço – Torreão
Nascente, Lisboa
T. (+351) 211 126 155
10:00-13:00 | 14:00-19:00
(última entrada às 18:00)
info@historiabacalhau.pt

ASK ME LISBOA

Lisboa Story Centre
Praça do Comércio,
78-81, Lisboa
T. (+351) 914 081 366
10:00-19:00
(última entrada às 18:00)
lisboastorycentre
@lismarketing.pt

ASK ME LISBOA

Terreiro do Paço
Praça do Comércio, Lisboa
T. (+351) 210 312 810
10:00-19:00
terreirodpaco@lismarketing.pt

ASK ME LISBOA

Centro Tejo
Estação Sul e Sueste
Terreiro do Paço
T. (+351) 211 163 426
10:00-13:00 | 14:00-19:00
centrotejo@lismarketing.pt

ASK ME LISBOA

Doca da Marinha
Av. Infante D. Henrique S/N
T. (+351) 211 163 427
10:00-13:00 | 14:00-19:00
**Encerrado à quarta
e quinta-feira**
docadamarinha@lismarketing.pt

ASK ME LISBOA

Cais do Sodré
Praça do Duque
de Terceira, Lisboa
T. (+351) 912 484 108
09:00-13:00 | 14:00-18:00
caisdosodre@lismarketing.pt

ASK ME LISBOA

Belém Mosteiro dos Jerónimos
Jardim Vasco da Gama, Lisboa
T. (+351) 910 517 981
10:00-13:00 | 14:00-18:00
**Encerrado à segunda e ao 1.º
e 3.º domingo de cada mês**
belem@lismarketing.pt

ASK ME LISBOA

Torre de Belém
Jardim Torre de Belém, Lisboa
T. (+351) 910 517 886
09:00-13:00 | 14:00-18:00
belemtorre@lismarketing.pt

ASK ME LISBOA

Experiência Pilar 7
Av. da Índia, Pilar 7 da Ponte
25 de Abril
T. (+351) 211 117 880
10:00-18:00
(última entrada às 17:00)
pilar7@lismarketing.pt

ASK ME SINTRA

NewsMuseum
R. Visconde de Monserrate,
26, Sintra
T. (+351) 210 126 600
10:00-18:30
(última entrada às 17:30)
newsmuseum@lismarketing.pt

ASK ME SINTRA

Mitos e Lendas
Praça da República, 23, Sintra
T. (+351) 219 231 157
10:00-18:30
(última entrada às 17:30)
sintra@lismarketing.pt

ASK ME SINTRA

Sintra Estação
Av. Dr. Miguel Bombarda,
Sintra
T. (+351) 211 932 545
09:00-13:00 | 14:00-17:30
sintraestacao@lismarketing.pt

ASK ME ARRÁBIDA

Travessa Frei Gaspar,
10, Setúbal
T. (+351)916 442 247
10:00-13:00 | 14:00-18:00
Encerrado à segunda
arrabida@lismarketing.pt

Serviços e descontos incluídos

TOP TEN

Mosteiro dos Jerónimos	Grátis
Torre de Belém	Grátis
Experiência Pilar 7	Grátis
Lisboa Story Centre	Grátis
Museu Nacional do Azulejo	Grátis
Museu Nacional dos Coches	Grátis
Museu Nacional de Arte Antiga	Grátis
Sintra Mitos e Lendas	Grátis
Elevador de Santa Justa	Grátis
Palácio Nacional de Mafra	Grátis

TRANSPORTES

METRO	Grátis
CARRIS	Grátis
AEROBUS	-25%
CP - Comboios de Portugal	Grátis
FERTAGUS	Grátis

MONUMENTOS E MUSEUS

Panteão Nacional	Grátis
Palácio Nacional da Ajuda	Grátis
Museu do Tesouro Real	Grátis
Museu do Chiado - Museu Nacional de Arte Contemporânea	Grátis
Museu Nacional de Etnologia	Grátis
Museu Nacional do Traje	Grátis
Museu Nacional do Teatro e da Dança	Grátis
Museu Nacional de Arqueologia	Grátis
Museu Nacional da Música	Grátis
Casa-Museu Dr. Anastácio Gonçalves	Grátis
Museu da Guarda Nacional Republicana	Grátis
Museu da Cerâmica - Sacavém	Grátis
Museu do Ar	Grátis
Mosteiro da Batalha	Grátis
Mosteiro de Alcobaça	Grátis
Convento de Cristo - Tomar	Grátis
Museu do Neo Realismo - Vila Franca de Xira	Grátis
Museu do Trabalho Michel Giacometti	Grátis
Casa da Cerca - Museu de Arte Contemporânea - Almada	Grátis
Capela do Espírito Santo dos Mareantes - Sesimbra	Grátis
Galeria Municipal de Setúbal	Grátis
Museu Marítimo - Sesimbra	Grátis
Convento de Jesus - Museu de Setúbal	Grátis
Moínho de Maré da Mourisca - Herdade da Mourisca	Grátis
NewsMuseum	Grátis
Fundação Arpad Szenes - Vieira da Silva	-50%

Museu da Água	-50%
Museu do Centro Científico e Cultural de Macau	-50%
Museu das Comunicações	-50%
Museu de São Roque	-40%
Fundação Medeiros e Almeida	-40%
Museu Sporting	-40%
Museu da Carris	-30%
Futuro Museu de Arte Contemporânea MAC/CCB	-20%
Fragata D. Fernando II e Glória	-20%
Museu Calouste Gulbenkian	-20%
Museu Calouste Gulbenkian - Coleção Moderna	-20%
Ruínas da Igreja do Carmo - Museu Arqueológico	-20%
Quinta da Regaleira	-20%
Museu do Fado	-20%
Casa - Museu Amália Rodrigues	-20%
Museu Nacional da Música Mecânica - Palmela	-20%
Atelier-Museu Júlio Pomar	-20%
Museu do Oriente	-20%
Museu do Aljube	-20%
Museu da Farmácia	-20%
Museu Escola de Artes Decorativas Portuguesas	-20%
Sé de Lisboa	-20%
Torre da Igreja do Castelo de S. Jorge	-20%
Museu da Marinha	-15%
Palácio Nacional de Queluz	-15%
Museu Benfica / Cosme Damião	-15%
MAAT - Museu de Arte, Arquitetura e Tecnologia	-15%
Palácio Nacional de Sintra	-10%
Palácio Nacional e Parque da Pena	-10%
Palácio Biester (Sintra)	-10%
Museu de História Natural e da Ciência	-10%

Teleférico do Parque das Nações	-10%
Culturegress - Exposições	-10%

PASSEIOS

Lisbon Walker	-33%
Barco Varino da Liberdade - Vila Franca de Xira	-25%
Tuk Guide Portugal	-25%
CitySightseeing	-25%
VR Tours Lisboa	-25%
Naturway	-20%
Estrela D'Alva	-20%
Selection Tours	-20%
Sado Arrábida	-20%
Nosso Tejo	-20%
BOOST Portugal	-20%
SeaFO Tours	-15%
Hippotrip	-15%
Cityrama	-15%
PalmaYachts	-15%
Sailing Lovers	-15%
Lisbon Destination Tours	-15%
Lisbon by Boat	-15%
Cooltour Lisbon	-15%
Vertigem Azul	-10%
Yellow Boat River Tour	-10%
Yellow Bus - Hop on - off	-10%
Yellow Bus - Tramcar Tour	-10%
Lisboat	-10%
Inside Lisbon	-10%
FRS Portugal	-10%
Vertente Natural	-10%
Blue Cruises	-10%
Setúbal Alive	-10%

OUTROS

Viniportugal	-20%
Amoreiras Shopping Center	-\$E
Amoreiras Shopping Center Miradouro / Belvédere	-15%
Casa da Baía - Setúbal	-15%
Mercearia Confiança - Setúbal	-15%
Casa do Turismo	-15%
El Corte Ingles	Welcome PACK + 10%
Lisboa Shop - Terreiro do Paço	-10%
Freeport Fashion Outlet	-10%
Fado in Chiado	-10%
Fábrica de Faianças e Azulejos de Sant'Anna	-5%

Temporariamente encerrado

Dias de encerramento

SEGUNDA-FEIRA

Mosteiro dos Jerónimos
Torre de Belém
Museu Nacional do Azulejo
Museu Nacional dos Coches
Museu Nacional de Arte Antiga
Panteão Nacional
Museu do Chiado - Museu Nacional de Arte Contemporânea
Museu Nacional de Etnologia
Museu Nacional do Traje
Museu Nacional do Teatro e da Dança
Casa-Museu Dr. Anastácio Gonçalves
Museu da Cerâmica - Sacavém
Museu do Ar
Museu do Neo Realismo - Vila Franca de Xira
Museu do Trabalho Michel Giacometti
Casa da Cerca - Museu de Arte Contemporânea - Almada
Galeria Municipal de Setúbal
Convento de Jesus/Museu de Setúbal
Museu Marítimo - Sesimbra
Moínho de Maré da Mourisca - Herdade da Mourisca
Fundação Arpad Szenes - Vieira da Silva

Museu da Água
Museu do Centro Científico e Cultural de Macau
Museu São Roque
Museu Sporting
Fragata D. Fernando II e Glória
Museu do Fado
Casa - Museu Amália Rodrigues
Museu Nacional da Música Mecânica - Palmela
Atelier-museu Júlio Pomar
Museu do Oriente
Museu do Aljube
Museu de História Natural e da Ciência
Estufa Fria
Planetário da Marinha
EVOA - Espaço de Visitação e Observação de Aves
Padrão dos Descobrimentos
Pavilhão do Conhecimento - Ciência Viva
Culturegress - Exposições

TERÇA-FEIRA

Palácio Nacional de Mafra
Museu Escola de Artes Decorativas Portuguesas
MAAT - Museu de Arte, Arquitetura e Tecnologia
Fundação Arpad Szenes - Vieira da Silva
Museu Calouste Gulbenkian
Museu Nacional da Música Mecânica - Palmela

QUARTA-FEIRA

Museu Nacional da Música Mecânica - Palmela
Palácio Nacional da Ajuda

QUINTA-FEIRA

Museu Nacional da Música Mecânica - Palmela

SEXTA-FEIRA

Museu Nacional da Música Mecânica - Palmela

SÁBADO

Museu do Centro Científico e Cultural de Macau
--

DOMINGO

Museu Nacional da Música
Museu da Guarda Nacional Republicana
Museu do Centro Científico e Cultural de Macau
Fundação Portuguesa das Comunicações
Fundação Medeiros e Almeida
Museu da Carris
Museu Arqueológico do Carmo
Sé de Lisboa
Fundação José Saramago
Museu da Farmácia

Lisboa
Sinta
a Cidade.



Preços

24 h

48 h

72 h

ADULTOS

21 euros

35 euros

44 euros

CRIANÇAS (4-15)

13,5 euros

19,5 euros

23 euros

Preços válidos de 1 abril 2022 a 31 março 2023

Lisboa

Sinta a Cidade



Percorra a cidade com **transporte público gratuito**, visite **39 museus e monumentos grátis** e conheça mais de **80 lugares com descontos**.

www.visitlisboa.com
informações e vendas online



PATRIMONIO CULTURAL
Direção-Geral do Património Cultural

CP
COMBOIOS DE PORTUGAL

carris 




fertagus



ARCO DA RUA AUGUSTA

LISBOA CARD PARTNER

Símbolo da Lisboa triunfal, este monumento, além de possibilitar uma magnífica vista sobre a cidade, dá a conhecer a sua história.

Rua Augusta, 4, Lisboa | T. (+351) 210 998 599

10:00-19:00. Última entrada 15 minutos antes do encerramento.

www.visitlisboa.com



MONUMENTO DOS DESCOBRIMENTOS

LISBOA CARD PARTNER

De 1960 para comemorar o 500.º aniversário da morte do Infante D. Henrique, promotor dos Descobrimentos. Vistas de Lisboa e do Tejo.

Av. Brasília, Lisboa | T. (+351) 213 031 950

Março a setembro, 10:00-19:00 (última entrada às 18:30). Outubro a fevereiro, 10:00-18:00 (última entrada às 17:30). Aberto às segundas-feiras de maio a setembro. Fechado: 01 de janeiro, 01 de maio e 25 de dezembro.

🚊 727, 728 🚏 15 Belém (linha de Cascais/Cascais line)

www.padraodosdescobrimentos.pt



CASTELO DE SÃO JORGE

Memórias do passado da cidade, com vistas panorâmicas.

R. de Santa Cruz do Castelo, Lisboa | T. (+351) 218 800 620

Novembro a fevereiro, 09:00-18:00 (última entrada às 17:30).

Março a outubro, 09:00-21:00 (última entrada às 20:30).

Periscópio - Torre de Ulisses, 10:00-17:00

(sujeito a condições climáticas).

🚊 737 🚏 12, 28

www.castelodesaojorge.pt



MOSTEIRO DOS JERÓNIMOS

LISBOA CARD PARTNER

Património Mundial da Unesco. Monumento do século XVI comemora os Descobrimentos Portugueses.

Praça do Império, Lisboa | T. (+351) 213 620 034/38

Outubro a abril, 10:00-17:30 (última entrada às 17:00). Maio a setembro, 10:00-18:30 (última entrada às 18:00). Fechado: Segunda-feira, 01 de Janeiro, domingo de Páscoa, 01 de maio, 13 de junho, 24 e 25 de dezembro.

🚊 727, 728, 729, 751 8 🚏 15 Belém (linha de Cascais)

www.mosteirojeronimos.pt



CAMPO PEQUENO

Campo Pequeno é um edifício histórico, sendo considerado, do ponto de vista tauromáquico, a capital mundial do toureiro a cavalo. Aberto todo o ano.

Centro de Lazer do Campo Pequeno, Lisboa

T. (+351) 217 998 450

🚊 744, 783, 754, 736, 727, 738 🚏 Campo Pequeno

🚏 Entrecampos

www.campopequeno.com

MONUMENTOS



PALÁCIO BIESTER

LISBOA CARD PARTNER

O Palácio Biester localiza-se no coração de Sintra, perfeitamente integrado no deslumbrante cenário que tornou a Vila de Sintra famosa enquanto capital mundial do Romantismo.

Av. Almeida Garrett, 1A, Sintra | T. (+351) 218 708 800

Abril a outubro, 10:00-20:00 (última entrada às 19:00).

Novembro a Março, 10:00-18:30 (última entrada às 17:30).

🚗 Sintra | biester.pt



PALÁCIO NACIONAL DA AJUDA

LISBOA CARD PARTNER

Edifício neoclássico, iniciado em 1796, foi a residência oficial da família real até 1910. Ambientes do século XIX e importantes coleções de artes decorativas dos séculos XVIII e XIX.

Largo da Ajuda, Lisboa | T. (+351) 213 620 264

10:00-17:00 (última entrada às 16:30). Fechado: quarta-feira, 01 de Janeiro, domingo de Páscoa, 01 de maio, 13 de junho e 25 de dezembro. Entrada gratuita no 1.º domingo do mês (o dia todo).

🚗 714, 732, 742, 760 🚏 18 | www.palacioajuda.pt



PALÁCIO FRONTEIRA

Um dos mais belos monumentos lisboetas do século XVII que, apesar de funcionar como museu, é habitado pelos descendentes de Dom João de Mascarenhas, o 1.º Marquês de Fronteira. Esse é um dos encantos deste espaço, que contém a maior coleção de azulejos no seu local de origem.

Largo São Domingos Benfica, 1, Lisboa | T. (+351) 217 784 599

Palácio: Junho a setembro, segunda a sábado, 10:30; 11:00;

11:30; 12:00. Outubro a maio, segunda a sábado, 11:00; 12:00.

Jardins (última entrada meia hora antes das visitas): junho a

setembro, segunda a sexta, 10:30-13:00, 14:00-17:00; sábados,

10:30-13:00. Outubro a maio, segunda a sexta, 11:00-13:00,

14:00-17:00; sábados, 11:00-13:00.

www.frenteira-alorna.pt



PALÁCIO NACIONAL DE MAFRA

LISBOA CARD PARTNER

Palácio do século XVIII. Uma preciosa biblioteca, uma coleção de esculturas italianas, um conjunto de sinos e seis órgãos únicos no mundo.

Terreiro D. João V, Mafra | T. (+351) 261 817 550

Palácio, 09:00-17:00 (última entrada às 16:15). Centro de Arte

Sacra e Centro Conventual fechado, 13:00-14:00. Biblioteca

(leitores), segunda a sexta-feira, 09:30-13:00 e 14:00-16:00.

Basilica, diariamente, 9:30-13:00 e 14:00-17:30. Fechado à

terça-feira, 01 de janeiro, domingo de Páscoa, 01 de maio,

quinta-feira da Ascensão (Dia Municipal) e 25 de dezembro.

www.palaciomafra.pt



PALÁCIO NACIONAL DA PENA

LISBOA CARD PARTNER

Um antigo palácio real com uma mistura cativante de arquitetura mudéjar, manuelina e renascentista

Todos os dias, 09:30-18:00.

🚗 Sintra (linha de Sintra)

www.parquesdesintra.pt



PALÁCIO NACIONAL DE QUELUZ

LISBOA CARD PARTNER

Um encantador palácio do século XVIII, com amplos jardins repletos de estátuas.

Largo do Palácio, Queluz | T. (+351) 214 343 860

Todos os dias, 10:00-18:00.

🚗 Queluz (linha de Sintra)

www.parquesdesintra.pt



SÉ DE LISBOA

LISBOA CARD PARTNER

Construída no século XII pelo primeiro rei de Portugal, D. Afonso Henriques.

Largo da Sé, Lisboa | T. (+351) 218 866 752

info@sedelisboa.pt

www.sedelisboa.pt



PALÁCIO NACIONAL DE SINTRA

LISBOA CARD PARTNER

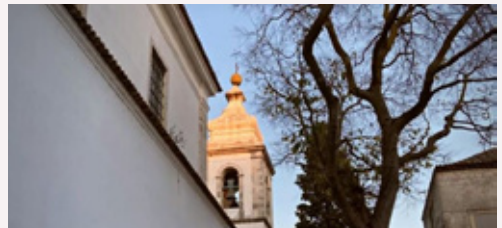
Um antigo palácio real com uma mistura cativante de arquitetura mudéjar, manuelina e renascentista.

Largo Rainha D. Amélia, Sintra | T. (+351) 219 106 840

Todos os dias, 09:30-18:00.

🚗 Sintra (linha de Sintra)

www.parquesdesintra.pt



TORRE DA IGREJA DO CASTELO DE SÃO JORGE

LISBOA CARD PARTNER

Antiga Mesquita transformada em Igreja.

Aqui terá entrado D. Afonso Henriques em procissão e cortejo real, após a conquista da cidade de Lisboa.

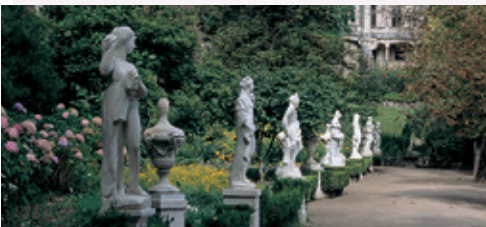
Largo de Santa Cruz do Castelo, 15, Lisboa

T. (+351) 215 806 032

🚗 737 🚗 12, 28

geral@torredaigrejadocastelo.pt

www.torredaigrejadocastelo.pt



QUINTA DA REGALEIRA

LISBOA CARD PARTNER

Palácio com associações exóticas.

Quinta da Regaleira, Sintra | T. (+351) 219 106 650

Visitas por marcação prévia. Visitas diárias, 10:00-20:00.

Fechado: 01 de janeiro e 24, 25 e 26 de dezembro.

www.regaleira.pt



TORRE DE BELÉM

LISBOA CARD PARTNER

Património Mundial da Unesco. Ex-libris da cidade, com arquitetura militar Francisco Arruda em estilo manuelino do século XVI.

Av. Brasília, Lisboa | T. (+351) 213 620 034/38

Outubro a abril, 10:00-17:30 (última entrada às 17:00). Maio

a setembro, 10:00-18:30 (última entrada às 17:00). Fechado:

segunda-feira, 01 de janeiro, domingo de Páscoa, 01 de maio,

13 de junho e 25 de dezembro.

🚗 727, 728, 729, 751 🚗 15 Belém (linha de Cascais)

www.torrebelem.pt

OUTROS MONUMENTOS

BAΣÍLICA DA ESTRELA

Igreja do século XVIII, com duas torres imponentes.
Largo da Estrela, Lisboa

CONVENTO DE CRISTO

LISBOA CARD PARTNER

Colina do Castelo, Tomar | T. (+351) 249 313 481
Outubro a maio, 09:00-17:30 (última entrada às 17:00). Junho a setembro, 09:00-18:30 (última entrada às 18:00). Fechado: 01 de janeiro, 01 de março, domingo de Páscoa, 01 de maio e 25 de dezembro.

www.conventocristo.pt

IGREJA E MOSTEIRO DE SÃO VICENTE DE FORA

Fundada em 1147 para agradecer a conquista de Lisboa dos Mouros.

Largo de São Vicente, Lisboa

MOSTEIRO DE ALCOBAÇA

LISBOA CARD PARTNER

Praça 25 de Abril, Alcobaca | T. (+351) 262 505 120
Outubro a março, 09:00-17:00 (última entrada às 16:30). Abril a setembro, 09:00-19:00 (última entrada às 18:30). Fechado: 01 de janeiro, domingo de Páscoa, 01 de maio, 20 de agosto e 25 de dezembro.

www.mosteiroalcobaca.pt

MOSTEIRO DE BATALHA

LISBOA CARD PARTNER

Largo Infante D. Henrique, Batalha | T. (+351) 244 765 497
Outubro a março, 09:00-17:30 (última entrada às 17:00). Abril a setembro, 09:00-18:30 (última entrada às 18:00). Fechado: 01 de janeiro, domingo de Páscoa, 01 de maio, 14 de agosto e 25 de dezembro.

www.mosteirobatalha.pt

PANTEÃO NACIONAL

LISBOA CARD PARTNER

Igreja de Santa Engrácia, a maior estrutura barroca de Lisboa.
Campo de Santa Clara, Lisboa
Fechado no feriado de 13 junho.



CENTRO DE INTERPRETAÇÃO DAS LINHAS DE TORRES

Venha descobrir o maior sistema defensivo de campanha da Europa, construído entre 1809 e 1810 para proteger Lisboa da 3.ª Invasão Francesa a Portugal, um dos episódios mais marcantes das invasões napoleónicas.

Praça Dr. Eugénio Dias, N.º 12, Sobral de Monte Agraço
T. (+351) 261 942 296

De terça a domingo, das 10:00 às 18:00.

cilt@cm-sobral.pt

www.cilt.pt e www.rhlt.pt



TEMPLO DE BUDISMO DE SINTRA

Um dos quatro templos tradicionais do Budismo Kadampa no mundo. Aberto para visitas e palestras gratuitas, aulas de meditação e retiros. Tem uma loja, um café, um jardim e quartos para alugar.

Rua Moinho do Gato, 5, Várzea de Sintra | T. (+351) 960 007 110

Terça-feira a domingo, 10:00-19:00.

www.kadampa.pt



CASA FERNANDO PESSOA

A casa onde o poeta Fernando Pessoa passou os últimos 15 anos de sua vida.

Rua Coelho da Rocha, 16-18, Lisboa | T. (+351) 213 913 270
Terça-feira a domingo, 10:00-18:00. Fechado: segunda-feira.

📞 709, 713, 720, 738, 774 🚗 25 e 28 📧 Rato

info@casafernandopessoa.pt

www.casafernandopessoa.pt



MUSEU MEDEIROS E ALMEIDA

LISBOA CARD PARTNER

Imperdível em Lisboa. Coleção de artes decorativas: cerâmica chinesa, mobiliário francês, pintura europeia, pratos e relógios.

Rua Rosa Araújo, 41, Lisboa | T. (+351) 213 547 892

Segunda-feira a sábado, 10:00-17:00. Encerrado aos domingos.

info@museumedeirosalmeida.pt

museumedeirosalmeida.pt



CASA MUSEU AMÁLIA RODRIGUES

LISBOA CARD PARTNER

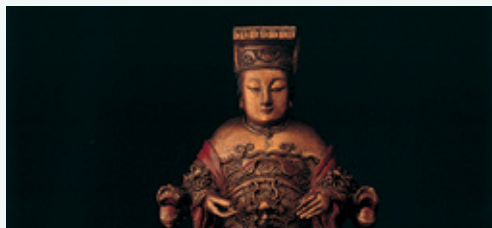
A casa onde viveu o maior ícone do fado, durante mais de meio século.

Rua de São Bento, 193, Lisboa | T. (+351) 213 971 896

De terça-feira a domingo, 10:00-18:00.

📞 706, 727

www.amaliarodrigues.pt



CENTRO CIENTÍFICO E CULTURAL DE MACAU

LISBOA CARD PARTNER

Livros, multimédia e iconografia na sociedade chinesa.

Rua da Junqueira, 30, Lisboa | T. (+351) 213 617 570

Terça-feira a sábado, 10:00-17:00. Domingo, 12:00-18:00.

📞 714, 727, 732, 751, 756 🚗 15

geral@cccm.pt

www.cccm.mctes.pt



CASA-MUSEU

DR. ANASTÁCIO GONÇALVES

LISBOA CARD PARTNER

Pintura, cerâmica, móveis e porcelanas.

Av. 5 de Outubro, 6-8, Lisboa | T. (+351) 210 109 923

De terça-feira a domingo, 10:00-18:00.

📞 701, 720, 727, 732, 736, 738, 744, 783

📍 Picoas, Saldanha

www.cmuseuanastaciogoncalves.pt



CENTRO CULTURAL DE BELÉM

LISBOA CARD PARTNER

Um dos maiores centros culturais da Europa.

Praça do Império, Lisboa | T. (+351) 213 612 400

Centro de exposições, 10:00-19:00 (última entrada às 18:15).

Fechado às segundas-feiras.

www.ccb.pt

MUSEUS



CULTURGEST

FUNDAÇÃO CAIXA GERAL DE DEPÓSITOS

LISBOA CARD PARTNER

Exposições, dança, teatro, música, cinema e conferências.

Rua Arco do Cego, Lisboa | T. (+351) 217 905 454

Terça a sexta-feira, 11:00-18:00 (última entrada às 17:30)

Sábados, domingos e feriados, 11:00-19:00 (última entrada às 18:30). Fechado às segundas-feiras. Guias áudios disponíveis

gratuitamente. Visitas e grupos escolares.

🚶 207, 722, 735, 736, 742, 744, 749, 754, 756, 783, 727, 732, 738, 767

📍 Campo Pequeno

www.culturgest.pt

CORDOARIA

Rua da Junqueira, Lisboa

T. (+351) 210 977 376

ccm.marinha.pt



FRAGATA D. FERNANDO II E GLÓRIA

LISBOA CARD PARTNER

Suba a bordo e faça uma viagem pela história do último navio da Marinha Portuguesa a navegar exclusivamente à vela e a última nau da "Carreira da Índia".

Largo Alfredo Dinis, Almada | T. (+351) 212 746 295

De 1 de maio a 30 de setembro, de terça a domingo, das 10:00 às 18:00; de 1 de outubro a 30 de abril, de terça a domingo, das 10:00 às 17:00. Encerrado às segundas-feiras, dias 1 de janeiro, domingo de Páscoa, 1 de maio e 25 de dezembro.

fernandoegloria@marinha.pt

ccm.marinha.pt/pt/dfernando



FUNDAÇÃO JOSÉ SARAGAMO

LISBOA CARD PARTNER

A Casa dos Bicos é a sede da Fundação José Saramago. Conferências públicas, concertos, debates e uma exposição permanente sobre a vida e o trabalho do Prémio Nobel de Literatura de 1998.

Casa dos Bicos, Rua dos Bacalhoeiros, 10, Lisboa

T. (+351) 218 802 040

Segunda a sábado, 10:00-18:00.

www.josesaramago.org



FUNDAÇÃO ÁRPÁD SZENES-VIEIRA DA SILVA

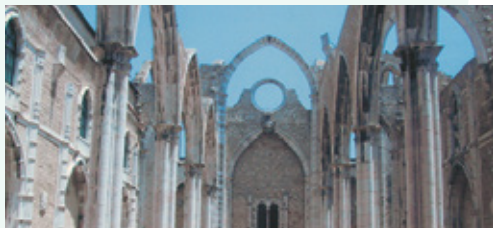
LISBOA CARD PARTNER

A fundação tem como objetivo divulgar e estudar o trabalho do casal Arpad Szenes e Maria Helena Vieira da Silva, bem como outros artistas, intelectuais e amigos, nacionais ou estrangeiros e contemporâneos.

Praça das Amoreiras, 56, Lisboa | T. (+351) 213 880 044

Terça a domingo, 10:00-18:00. Fechado às segundas-feiras e feriados.

www.fasvs.pt



MUSEU ARQUEOLÓGICO DO CARMO

LISBOA CARD PARTNER

A história da cidade desde o período pré-histórico até aos dias de hoje.

Largo do Carmo, Lisboa | T. (+351) 213 478 629

Junho a setembro, 10:00-19:00. Outubro a maio, 10:00-18:00.

Fechado aos domingos.

🚶 758 🚶 28 📍 Baixa/Chiado

www.museuarqueologicodocarmo.pt



FUNDAÇÃO RICARDO ESPÍRITO SANTO
SILVA - MUSEU DE ARTES DECORATIVAS
PORTUGUESAS

LISBOA CARD PARTNER

Móveis, tecidos, porcelanas e pintura. Visitas guiadas, extensivas a artes, artesanato e oficinas de restauração.

Largo das Portas do Sol, 2, Lisboa | T. (+351) 218 814 600 / (+351) 218 881 991

Todos os dias, 10:00-17:00. Fechado às terças-feiras, 01 de janeiro, 01 de maio e 25 de dezembro. Café: segunda a sexta-feira, 10:00 -17:00.

🚶 737 🚶 12, 28

www.fress.pt



MUSEU DO DINHEIRO

No coração de Lisboa, o Museu do Dinheiro oferece aos visitantes a oportunidade de conhecer exemplares únicos de notas e moedas de todo o mundo, através de uma experiência inovadora e interativa. Convida os visitantes a ir até a criptada igreja velha e descobrir o único troço acessível ao público da Muralha de D. Dinis, classificado como Monumento Nacional.

Banco de Portugal, Largo de São Julião, Lisboa
T. (+351) 213 213 240

Quarta a domingo, 10:00-18:00. Fechado: 1 de janeiro, 1 de maio, 24 e 25 de dezembro.

info@museudodinheiro.pt

museudodinheiro.pt



MUSEU BENFICA COSME DAMIÃO

LISBOA CARD PARTNER

Os troféus, os factos e as pessoas que fizeram do Benfica um marco do desporto mundial.

Estádio do Sport Lisboa e Benfica, Av. Eusébio da Silva Ferreira, Lisboa | T. (+351) 217 219 590

Todos os dias, 10:00-18:00 (em dia de jogo o museu fecha no início do jogo).

🚶 3, 64, 729, 750, 765, 767, 799

🚶 Colégio Militar / Alto dos Moinhos

www.museubenfica.pt



MUSEU DE LISBOA - PALÁCIO PIMENTA

Descobertas arqueológicas, pinturas, gravuras, documentando a história de Lisboa.

Campo Grande, 245, Lisboa | T. (+351) 217 513 200
10:00-18:00. Fechado às segundas-feiras e feriados.

🚶 701, 736, 747, 750 🚶 Campo Grande

www.museudelisboa.pt



MUSEU DE LISBOA - SANTO ANTÓNIO

Iconografia, livros, trajes e objetos religiosos.

Largo de Santo António da Sé, 22, Lisboa
T. (+351) 218 860 447

10:00-18:00. Fechado às segundas-feiras.

🚶 737 🚶 12, 28

www.museudelisboa.pt

MUSEUS



MUSEU DO CHIADO

LISBOA CARD PARTNER

**Museu Nacional de Arte Contemporânea
(peças posteriores a 1850).**

Rua Serpa Pinto, 4, Lisboa | T. (+351) 213 432 148
Terça a domingo, 10:00-18:00. Fechado às segundas-feiras,
01 de janeiro, domingo de Páscoa, 01 de maio, 13 de junho
e 25 de dezembro.

🚶 758 🚗 28 📍 Baixa-Chiado
www.museuartecontemporanea.pt



MUSEU DA FARMÁCIA

LISBOA CARD PARTNER

Objetos de farmácia de várias civilizações.

Rua Marechal Saldanha, 1, Lisboa | T. (+351) 213 400 680
Segunda a sexta, das 10:00 às 18:00 (última entrada às 17:30). Fim
de semana, 10:00 -13:00 e 14:00 – 18:00 (última entrada às 17:30).
Fechado: domingo de Páscoa, 25 de dezembro e 1 de janeiro.

🚶 758 (Praça Luís de Camões) 🚗 28 📍 Chiado
museudafarmacia@anf.pt
www.museudafarmacia.pt



FUTURO MUSEU DE ARTE

CONTEMPORÂNEA - MAC/CCB

LISBOA CARD PARTNER

**O público pode apreciar os grandes nomes da arte moderna
e contemporânea, como Pablo Picasso, Salvador Dali,
Andy Warhol, Francis Bacon e outros.**

Centro Cultural de Belém, Praça do Império, Lisboa
T. (+351) 213 612 878

Preços: Crianças (0 a 6 anos) – entrada gratuita; crianças
(7 a 18 anos), idosos (+65 anos), visitantes com mobilidade
reduzida e estudantes – 2,50€; adultos – 5€. Sábados – entrada
livre. Terça a domingo, 10:00-19:00 (última entrada às 18:30).

www.museuberardo.pt



MUSEU DA ÁGUA

LISBOA CARD PARTNER

**Estação de bombeamento da água que data de 1880, entrou
em funcionamento em 1928. Inclui temas de exposição
permanente: a água no planeta, a história do abastecimento
de água e o ciclo da sustentabilidade.**

Rua do Alviela, 12, Lisboa | T. (+351) 218 100 215
Terça a sábado, 10:00-17:30. Fechado para almoço:
12:30-13:30. Fechado nos feriados.

🚶 735, 794, 706, 712, 782 🚗 Sta. Apolónia 📍 Santa Apolónia
www.epal.pt

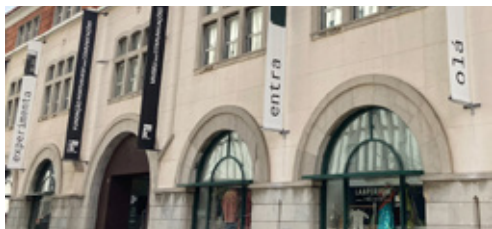


MUSEU RAFAEL BORDALO PINHEIRO

Campo Grande, 382, Lisboa | T. (+351) 215 818 540

Terça a domingo, 10:00-18:00. Fechado às segundas-feiras,
1 de janeiro, 1 de maio e 25 de dezembro.

🚶 701, 703, 736, 747, 750, 768 📍 Campo Grande
www.museubordalopinheiro.pt



MUSEU DAS COMUNICAÇÕES

LISBOA CARD PARTNER

Documentos, objetos e equipamentos que testemunham a evolução da comunicação.

Rua do Instituto Industrial, 16, Lisboa | T. (+351) 213 935 000/159

Segunda a sexta-feira 10:00-18:00. Sábado, 14:00-18:00.

Última quinta-feira do mês, 10:00-22:00, com entrada livre de 18:00 às 22:00. Fechado aos feriados.

🚶 706, 714, 728, 732, 760 🚗 15, 18 e 25

🚶 Cais do Sodré (Cascais line) 🚶 Cais do Sodré

www.fpc.pt



MAAT - MUSEU DE ARTE, ARQUITETURA E TECNOLOGIA

LISBOA CARD PARTNER

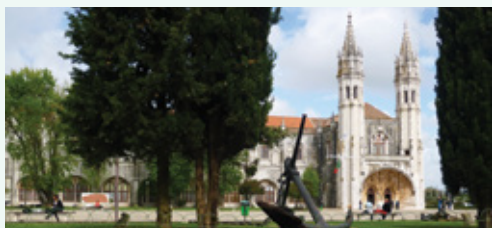
Novo museu da Fundação EDP mostra a relação entre arte, arquitetura e tecnologias, através de uma programação contemporânea e internacional.

Av. Brasília, Central Tejo, Lisboa | T. (+351) 210 028 130

12:00-20:00. Fechado às terças-feiras, 01 de janeiro, 01 de maio e 25 de dezembro.

🚶 728, 714, 727, 729, 751 🚗 15 🚶 Belém (linha de Cascais)

www.maat.pt



MUSEU DE MARINHA

LISBOA CARD PARTNER

Entre modelos de embarcações, instrumentos marítimos, réplicas impressionantes e verdadeiras embarcações, conheça a História dos Portugueses no Mar.

Praça do Império – Belém, Lisboa | T. (+351) 210 977 371

Outubro a abril, todos os dias, 10:00-17:00. Maio a setembro,

todos os dias, 10:00-18:00. Fechado: 1 de janeiro, domingo de Páscoa, 1 de maio e 25 de dezembro.

🚶 714, 727, 28, 729, 751, 201 🚗 15 🚶 Belém (linha de Cascais)

🚶 Estação Fluvial de Belém (Transtejo)

ccm.marinha.pt/pt/museu



MUSEU DA LIGA DOS COMBATENTES

FORTE DO BOM SUCESSO

Integra o Monumento aos Combatentes da Guerra do Ultramar. Museu e exposições.

Forte do Bom Sucesso, Belém | T. (+351) 969 562 064

Todos os dias, 10:00-17:30 (última entrada às 17:00).

Abril a setembro, 10:00-18:00 (última entrada às 17:30).

🚶 727, 728, 729, 751 🚗 15 🚶 Belém (linha de Cascais)

www.ligacombatentes.org.pt



MUSEU DA MARIONETA

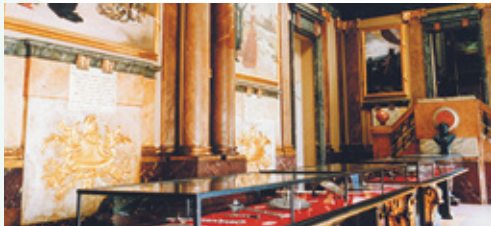
Uma coleção de marionetas de todo o mundo. Demonstrações das técnicas de manipulação de marionetas.

Rua da Esperança, 146, Lisboa | T. (+351) 213 942 810

Terça a domingo 10:00-13:00 e 14:00-18:00. Fechado às segundas-feiras, 01 de janeiro, 01 de maio e 25 de dezembro.

www.museudamarioneta.pt

MUSEUS



MUSEU MILITAR DE LISBOA

Valiosa coleção de armas e uniformes.

Largo do Museu de Artilharia, Lisboa | T. (+351) 218 842 569
Terça a domingo 10:00-17:00. Fim-de-semana, 10:00-12:30 e 13:30-17:00. Entrada gratuita na manhã do primeiro domingo de cada mês.

🚗 210, 728, 735
www.exercito.pt



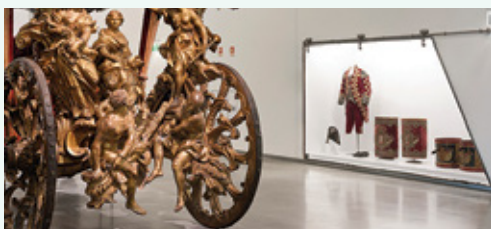
MUSEU NACIONAL DE ARTE ANTIGA

LISBOA CARD PARTNER

Arte europeia, incluindo a melhor coleção de arte portuguesa da Idade Média ao século XIX. Arte africana e oriental.

Rua Janelas Verdes, Lisboa | T. (+351) 213 912 800
Terça a domingo, 10:00-18:00. Fechado: 01 de janeiro, Domingo de Páscoa, 01 de maio, 13 de junho e 24 e 25 de dezembro.

🚗 713,714, 727, 728, 732, 760 🚗 15, 18, 25
www.museudearteantiga.pt



MUSEU NACIONAL DOS COCHES

LISBOA CARD PARTNER

Criada a 23 de maio de 1905 na antiga escola de equitação do Palácio de Belém, é uma coleção única no mundo! Em 23 de maio de 2015, a maior parte da coleção foi transferida para um novo edifício.

Avenida da Índia, 136, Lisboa | Picadeiro Real: Praça Afonso de Albuquerque, Lisboa | T. (+351) 210 732 319
Terça a domingo, 10:00-18:00 (última entrada às 17:15 (nova construção) e 17:30 (Picadeiro Real). Fechado às segundas-feiras, 01 de janeiro, domingo de Páscoa, 01 de maio, 13 de junho, 24 e 25 de dezembro. Entrada gratuita no primeiro domingo de cada mês.
www.museudosoches.pt



MUSEU NACIONAL DO AZULEJO

LISBOA CARD PARTNER

A arte do azulejo ao longo dos últimos cinco séculos. Instalado num convento do século XVI.

Rua Madre de Deus, 4, Lisboa | T. (+351) 218 100 340
Terça a domingo 10:00-18:00. Fechado às segundas-feiras, domingo de Páscoa, 01 de janeiro, 01 de maio, 13 de junho e 25 de dezembro.

🚗 718, 728, 742, 759, 794
www.museudoazulejo.pt



MUSEU NACIONAL DA MÚSICA

LISBOA CARD PARTNER

Instrumentos musicais europeus dos últimos três séculos. Uma coleção alojada numa estação de metro.

Rua João Freitas Branco, Lisboa | T. (+351) 217 710 990
Terça a sábado, 10:00-18:00. Fechado aos domingos, segundas-feiras, 01 de janeiro, 01 de maio, 13 de junho e 25 de dezembro.

📍 Alto dos Moinhos
www.museunacionaldamusica.pt



MUSEU NACIONAL DE ETNOLOGIA

LISBOA CARD PARTNER

Coleção universal. Instrumentos agrícolas.

Av. Ilha da Madeira, Lisboa | T. (+351) 213 041 160
Terça-feira, 14:00-18:00. Quarta a domingo, 10:00-18:00. Fechado às segundas-feiras, 01 de janeiro, 01 de maio, 13 de junho e 25 de dezembro.

🚗 728, 732 🚗 Belém, (linha de Cascais)
www.mnetnologia.wordpress.com



MUSEU NACIONAL FERROVIÁRIO

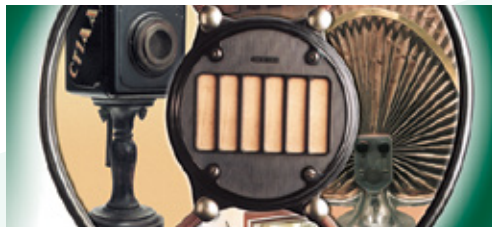
Viaje desde os primórdios das locomotivas a vapor até ao transporte ferroviário do futuro, não esquecendo os tesouros nacionais como o Comboio Real ou o Comboio Presidencial Português.

Rua Eng. Ferreira de Mesquita, 1A, Entroncamento

T. (+351) 249 130 382

De terça-feira a domingo, 10:00-18:00.

www.fmf.pt



RTP - COLEÇÃO VISITÁVEL MUSEOLÓGICA DE RÁDIO E DE TELEVISÃO

A maior coleção europeia de equipamentos de rádio.

Rua Conselheiro Emídio Navarro, 34, Lisboa

T. (+351) 217 947 923 | 217 947 961

Segunda a sexta-feira, 10:00-13:00 e 14:00-17:00. Aberto no primeiro sábado de cada mês para grupos com mais de 15 pessoas, mediante disponibilidade e marcação prévia, efetuada com uma antecedência mínima de uma semana, exceto feriados. Fechado aos sábados, domingos e feriados. Visitas gratuitas. Inscrição prévia obrigatória para grupos.

museu.virtual@rtp.pt

museu.rtp.pt



MUSEU DE SÃO ROQUE

LISBOA CARD PARTNER

Pinturas, escultura, jóias, manuscritos iluminados, tecidos, relicários e frontais de altar (século XIV ao século XX).

Largo Trindade Coelho, Lisboa | T. (+351) 213 235 444/ 382/ 449

Terça a domingo, 10:00-18:00. Segunda-feira, 14:00-18:00

Fechado às segundas-feiras de manhã e feriados.

mais.scm1.pt/museu-saoroque/museu/



MUSEU DO ORIENTE

LISBOA CARD PARTNER

Av. Brasília, Doca de Alcântara Norte, Lisboa

T. (+351) 213 585 200

Terça a domingo, 10:00-18:00. Sexta-feira, 10:00-22:00

(entrada livre, 18:00-22:00). Fechado às segundas-feiras.

www.museudooriente.pt



MUSEU NACIONAL DO TEATRO E DANÇA

LISBOA CARD PARTNER

Trajes, figurinos, cenários, fotografias e muito mais.

Estrada do Lumiar, 10-12, Lisboa | T. (+351) 217 567 410

Terça a domingo, 10:00-18:00. Fechado às segundas-feiras e feriados (13 de junho).

☎ 736, 703, 701, 796 📍 Lumiar

www.museudoteatroedanca.gov.pt



MUSEU SPORTING CP

ESTADIO JOSÉ ALVALADE

LISBOA CARD PARTNER

Vem conhecer a história de um dos clubes mais grandiosos e ecléticos do mundo do desporto.

Rua Professor Fernando da Fonseca, Lisboa

T. (+351) 217 516 164

Terça-feira a domingo, 10:30-13:00 e 14:30-18:00.

📍 Campo Grande | www.sporting.pt

MUSEUS



MUSEU NACIONAL DO TRAJE

LISBOA CARD PARTNER

Coleção de trajes e acessórios do século XVII até os nossos dias e um parque botânico.

Largo Júlio Castilho, Lisboa | T. (+351) 217 567 620

Terça-feira a domingo, 10:00-18:00. Fechado às segundas-feiras.

🚗 701, 703, 736 📍 Lumiar

www.museudotraxe.dgcp.gov.pt



NEWSMUSEUM | MEDIA AGE EXPERIENCE

LISBOA CARD PARTNER

Nomeado para Museu Europeu do Ano 2017.

Um entretenimento inteligente, interativo e tecnicamente avançado, dedicado às histórias de Portugal e do mundo contadas pelos Media. É assim que se define o NewsMuseum, localizado na Vila de Sintra.

Rua Visconde Monserrate, 26 a 38, Sintra | T. (+351) 210 126 600

Todos os dias das 10:00-18:30. Última entrada às 17:30.

🚗 Sintra (Linha de Sintra)

www.newsmuseum.pt

OUTROS MUSEUS



MUSEU DA CARRIS

LISBOA CARD PARTNER

Carros eléctricos, autocarros e equipamento de transporte público urbano.

Rua 1º de Maio, 103, Lisboa



MUSEU DO AR

LISBOA CARD PARTNER

Aviões e equipamentos exibidos num hangar.

Granja do Marquês, Pêro Pinheiro, Sintra



MUSEU NACIONAL DE HISTÓRIA NATURAL E CIÊNCIA

LISBOA CARD PARTNER

Instrumentos científicos, recolha de História Natural.

Rua Escola Politécnica, 54-60, Lisboa



GALERIA ROCA LISBOA

Convidamo-lo a visitar o Roca Lisboa Gallery e conhecer as últimas novidades em espaços de banho, assim como as sensações que os rodeiam. Um espaço aberto à cidade com eventos e atividades culturais.

Praça dos Restauradores, 46, Lisboa | T. (+351) 213 404 260
Segunda a sexta-feira, 10:30-17:30.
rocalisboagallery.com



AQUÁRIO VASCO DE GAMA

LISBOA CARD PARTNER

Visite um dos aquários-museus mais antigos do mundo e viaje entre as profundezas do mar e as encostas marítimas, contemplando a vida aquática portuguesa.

Rua Direita do Dafundo,
Cruz Quebrada – Dafundo | T. (+351) 214 205 000
Todos os dias, 10:00-18:00 (última entrada às 17:30).
🚗 76,723,729,750,751 (Carris); 1,6 (Vimeca) 🚏 15
aquariov gama@marinha.pt
marinha.pt/pt/aquariov gama

ESTÁDIOS DE FUTEBOL



VISITA AO ESTÁDIO JOSÉ ALVALADE

SPORTING CP

LISBOA CARD PARTNER

Venha ver o estádio de um dos clubes mais grandiosos e ecléticos do mundo do desporto.

Rua Professor Fernando da Fonseca, Lisboa
T. (+351) 217 516 164
Terça-feira a domingo, 11:30, 14:30, 15:30, 16:30.
📍 Campo Grande
www.sporting.pt



CASINO ESTORIL

O maior casino da Europa. Salas de jogos, todos os dias, 15:00 às 03:00, espetáculos a partir das 21:00.

Praça José Teodoro dos Santos, Estoril | T. (+351) 214 667 700
Estoril 📍 (Linha de Cascais)
www.casino-estoril.pt



VISITA AO ESTÁDIO DA LUZ

LISBOA CARD PARTNER

Visite o Estádio do Sport Lisboa e Benfica e viva a experiência de estádio em dia de jogo.

Av. Eusébio da Silva Ferreira, Lisboa | T. (+351) 217 219 500
Todos os dias, 10:00-19:00.
🚗 3, 64, 729, 750, 765, 767, 799
📍 Colégio Militar/Alto dos Moinhos
www.slbenfica.pt
visitastadio@slbenfica.pt

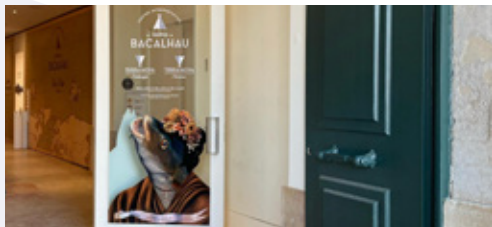


CASINO LISBOA

Sala de jogos e espetáculos, todos os dias, 15:00-03:00.

Alameda dos Oceanos, Lt. 1.03.01
Parque das Nações, Lisboa | T. (+351) 218 929 000
15:00-03:00. Sextas e sábados, 16:00-04:00. 15:00-03:00.

📍 Oriente
www.casinolisboa.pt



CENTRO INTERPRETATIVO DA HISTÓRIA DO BACALHAU

LISBOA CARD PARTNER

Aqui conta-se uma das mais épicas histórias de Portugal – a descoberta da Terra Nova e a aventura nos mares gelados pela pesca do bacalhau.

Torreão Nascente do Terreiro do Paço, Lisboa | T. (+351) 211 126 155; Todos os dias, 10:00-19:00 (última entrada às 18:00).

🚶 Sintra (Linha de Sintra)

www.historiabalcahu.pt



ESTAÇÃO SUL E SUESTE

Viva a experiência de um passeio no rio a bordo de uma das muitas embarcações tradicionais. Embarque e descubra o Tejo e as suas margens.

Terreiro do Paço

Todos os dias das 09:00 às 20:00.

centerojejo@lismarketing.pt



CENTRO INTERATIVO MITOS E LENDAS DE SINTRA

LISBOA CARD PARTNER

Descubra o misticismo, os segredos e o romantismo de Sintra, numa viagem que cruza história, música e literatura, com técnicas multimédia e experiências sensoriais.

Praça da República, 23, Sintra | T. (+351) 219 231 157
Todos os dias das 10:00 às 18:30, última entrada às 17:30.

🚶 Sintra (Linha de Sintra)

www.visitlisboa.com



EXPERIÊNCIA PILAR 7

LISBOA CARD PARTNER

Uma experiência interativa e imersiva que permite uma descoberta única da Ponte 25 de Abril.

Avenida da Índia, Alcântara

Todos os dias, das 10:00 às 18:00. Última entrada às 17:00.

Encerra a 25 de dezembro.

www.visitlisboa.com



CENTRO TEJO

Uma viagem de interpretação, apreciação e sensibilização ambiental das duas margens do Tejo.

Terreiro do Paço | T. (+351) 211 163 426

Todos os dias das 10:00 às 19:00.

centerojejo@lismarketing.pt



CHAPITÔ

Costa do Castelo, 7, Lisboa | T. (+351) 218 855 550

Terça a domingo, 12:00-02:00.

🚶 737 🚶 28 🚶 Rossio

www.chapito.org



HOT CLUBE DE PORTUGAL

O Hot Clube é um dos mais antigos clubes de jazz da Europa e considerado um dos melhores 100 clubes de jazz do mundo.

Praça da Alegria, 48, Lisboa | T. (+351) 213 619 740

De terça a sábado das 22:00 às 02:00.

www.hcp.pt



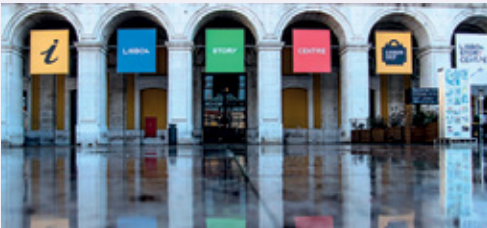
LISBON ESCAPE HUNT

Imagina uma sala aparentemente normal. Agora imagina tu e os teus amigos trancados dentro dessa sala.

Rua dos Douradores, 16, Lisboa | T. (+351) 924 149 160

Todos os dias, 11:00-21:00.

www.lisbon.escapehunt.com



LISBOA STORY CENTRE

LISBOA CARD PARTNER

Centro de interpretação dedicado às histórias da capital portuguesa, através de experiências imersivas.

Terreiro do Paço, 78-81, Lisboa | T. (+351) 211 941 099

Todos os dias das 10:00 às 19:00 (última entrada às 18:00).

www.lisboastorycentre.pt



MARVEL MISSION

Bem-vindo ao centro de entretenimento baseado no fantástico Universo Marvel. Aqui pode ajudar super-heróis através de diferentes missões e adquirir produtos e esculturas de coleção.

Av. Cruzeiro Seixas, 5 e 7, Amadora

T. (+351) 218 003 600

info@marvelmission.com

www.marvelmission.com



ESCAPE GAME OVER LISBOA

São três salas para uma experiência interativa, com pistas para seguir e uma verdade para descobrir.

Rua de O Século, 4B, Lisboa | T. (+351) 926 871 858

De segunda a sexta, 15:00-24:00. Sábados e domingos, 10:30-24:00.

info@escapegameover.pt

www.escapegameover.pt



MINI GOLF LISBON

Junte-se a nós num campo de 18 buracos, iluminado com luz natural e Neon, repleto de desafios e reviravoltas, prometendo muita diversão para todos. Faça competições de bilhar, futebol e air hockey, ou simplesmente relaxe na área de bar.

Calçada Ferragial, 8, Lisboa | T. (+351) 926 674 272

Todos os dias, 12:30-23:00 (última entrada: 22:30).

Encerrado a 25 de dezembro e a 1 de janeiro.

golf@minigolflisbon.com

minigolflisbon.com



OCEANÁRIO DE LISBOA

LISBOA CARD PARTNER

Um dos maiores aquários da Europa. Aberto todos os dias.

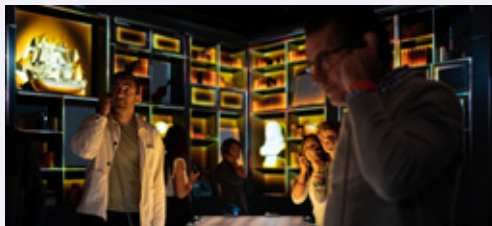
Esplanada D. Carlos I, Lisboa | T. (+351) 218 917 000

Preços: Exposição Permanente + Temporária/Exposição permanente - Crianças (0-3 anos): gratuito; crianças (4-12 anos): 12€/10€; adultos (13-64 anos): 18€/15€; idosos (+65 anos): 12€/10€; famílias (2 adultos e crianças até aos 12 anos): 47€/39€ Todos os dias, das 10:00 às 20:00 (última entrada às 19:00).

🚌 705, 725, 728, 744, 708, 750, 759, 782, 794

📍 Oriente

www.oceanario.pt



QUAKE

Experiência temática que dá a ver e sentir o terramoto em Lisboa

Rua Cais da Alfândega Velha, 39, Lisboa

lisbonquake.com

info@lisbonquake.com



PAVILHÃO DO CONHECIMENTO

– CIÊNCIA VIVA

LISBOA CARD PARTNER

Um museu de ciência e tecnologia interativa.

Largo José Mariano Gago, Parque das Nações, Lisboa

T. (+351) 218 917 100

Preços: 9€; crianças (3-11 anos): 6€; crianças (12-17 anos): 7€; família: 24€. Terça-feira a sexta-feira 10:00-18:00. Sábado, domingo e feriados, 11:00-19:00.

📍 Oriente

www.pavconhecimento.pt



PLANETÁRIO DE MARINHA

LISBOA CARD PARTNER

Fique mais perto do céu e sinta-se um astronauta por entre as estrelas. Fique a perceber o que se passa para lá do que os olhos alcançam, neste que é um dos maiores planetários do mundo.

Praça do Império – Belém, Lisboa | T. (+351) 210 977 350

De terça-feira a domingo, 09:30-12:00 | 13:30-16:00. Sábado, 13:30-16:00. Fechado: 1 de janeiro, domingo de Páscoa, 1 de maio e 25 de dezembro.

🚌 714, 727, 728, 729, 751, 201 🚏 15

📍 Belém (linha de Cascais) 🚆 Estação Fluvial de Belém (Transtejo)

planetario@marinha.pt

ccm.marinha.pt/pt/planetario



TEATRO NACIONAL D. MARIA II

Praça D. Pedro V, Lisboa | T. (+351) 213 250 800

geral@tndm.pt

www.tndm.pt



TEATRO NACIONAL DE SÃO CARLOS

Rua Serpa Pinto, 9, Lisboa | T. (+351) 213 253 000

saocarlos.info@saocarlos.pt



ADVENTURE PARK

O arborismo consiste na passagem sequencial de obstáculos entre plataformas posicionadas nas copas das árvores, terminando sempre num slide.

Complexo Desportivo do Jamor, Estrada

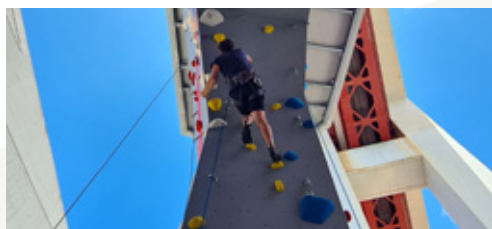
Carreira de Tiro | T. (+351) 211 519 400

Todos os dias: 10:00-17:00.

Fechado a 25 de dezembro, 1 de Janeiro e Domingo de Páscoa.

A marcação não é obrigatória, mas é recomendável.

www.adventurepark.pt



ESCALA25

Esta localização incrível proporciona uma experiência única de escalada, onde os visitantes podem disfrutar da icónica Ponte 25 de abril de uma maneira nova e emocionante. Um espaço seguro e acolhedor para todas as idades e níveis.

Aceita o desafio e vem escalar connosco!

Av. da Índia, Pilar 7, Lisboa | T. (+351) 964 129 244

Segunda a sexta, das 10:00 às 20:00,

Sábados e domingos, das 10:00 às 18:00.

escala25.com



BADOCA SAFARI PARK

Cerca de 500 animais selvagens convivem neste parque temático.

Herdade da Badoca, Vila Nova de Santo André

T. (+351) 369 708 850

Todos os dias, 09:30-17:30.

badoca@badoca.com

www.badoca.com

9.8 GRAVITY CLIMBING LISBON

Av. Severiano Falcão, 3B, Prior Velho

T. (+351) 219 413 900

info@98gravity.pt

www.98gravity.pt



MARINA PARQUE DAS NAÇÕES

Experiências de vela, canoagem, windsurf, cruzeiros fluviais.

Edf. da Capitania, Passeio de Neptuno, Lisboa

T. (+351) 218 949 066

Fechado de 8:30 a 20:30.

www.marinaparquedasnacoes.pt



EVOA - ESPAÇO DE VISITAÇÃO E OBSERVAÇÃO DE AVES

LISBOA CARD PARTNER

Mais de 100 espécies de aves em estado selvagem.

Visitas guiadas e observação.

Lezíria Sul de Vila Franca de Xira, Vila Franca de Xira

T. (+351) 926 458 963

Aberto todos os dias, exceto segunda-feira e julho.

📍 Vila Franca de Xira

www.evoa.pt



MONTE SELVAGEM

**Preservação da vida selvagem num montado (ecossistema típico da região do Alentejo).
colhe animais domésticos e selvagens**

Monte do Azinhal, Lavre, Montemor-o-Novo

T. (+351) 265 894 377

Terça a domingo, 10:00-19:00, até Outubro.

www.monteselvagem.pt

AR LIVRE E PARQUES NATURAIS



PARQUE AVENTURA COVA DA BALEIA

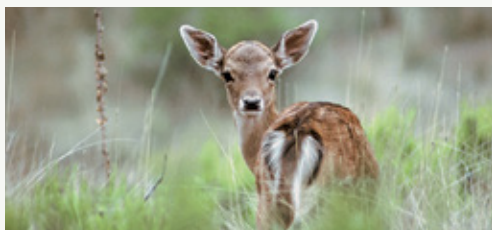
Parque aventura com 55.000m², a 35 quilómetros de Lisboa, Mafra, dedicado à aventura, paixão, desafio e emoção.

Paintball, Cobertura, Slide, Rappel, piscina e insufláveis.

Senhora da Lapa, Barreiralva, Mafra | T. (+351) 969 008 368

Todos os dias, 10:00-19:00.

www.covadabaleia.com



TAPADA NACIONAL DE MAFRA

Uma antiga reserva de caça real, com mais de 800 hectares.

A 35 quilómetros de Lisboa, ao lado do Mosteiro de Mafra, Portão do Codeçal.

T. (+351) 261 817 050

Passaios a pé, todos os dias, 9:30-14:00.

www.tapademafra.pt



WIND – CENTRO DE ATIVIDADES DE MONTANHA

Rua Eduardo Mondlane, loja 44, Baixa da Banheira

T. (+351) 210 848 878

geral@wind-cam.pt

www.wind-cam.pt



JARDIM ZOOLOGÍCO DE LISBOA

LISBOA CARD PARTNER

Baia dos Golfinhos, Casa dos répteis, quintinha pedagógica para crianças e apresentação de aves e répteis.

Estrada de Benfica, 158/160, Lisboa

T. (+351) 217 232 910/900

Abril a setembro, 10:00-20:00. Outubro a março, 10:00-18:00.

🚌 716, 731, 754, 758, 701, 726, 755 e 768

📍 Jardim Zoológico 🚗 Sete-rios

www.zoo.pt

SAÚDE E BEM-ESTAR



ELOHIM SPA

No Elohim Spa vai viver uma experiência inesquecível.

Massagens, osteopatia, reflexologia e esfoliação corporal.

Largo do Rato, 3, 1.º, Lisboa | T. (+351) 213 860 708

www.elohim.pt



MALO CLINIC - DA CIÊNCIA AO SORRISO

Inovação em medicina dentária.

Av. dos Combatentes, 43A, 13.º, Lisboa

T. (+351) 217 228 100

Segunda a sexta, 8:00-19:00.

www.maloclinics.com



THALASSO CAPARICA

TALASSOTHERAPY

Terapias de água do mar, osteopatia, massagem, tratamento de coluna e estética.

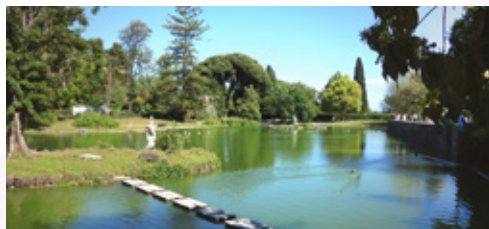
Av. 1.º de Maio, 25 A, Costa da Caparica

T. (+351) 212 905 655/916 189 585

Segunda a sábado (incluindo feriados), 10:00-20:00.

Fechado aos domingos.

www.thalassocaparica.com



PARQUE EDUARDO VII E ESTUFA FRIA

LISBOA CARD PARTNER

Espécies botânicas, com efeito de estufa e uma variedade de plantas.

Parque Eduardo VII, Lisboa | T. (+351) 213 882 278

Outubro a março, 09:00-16:30. Abril a setembro, 09:00-17:30.

🚌 702, 712, 720, 722, 731, 738, 744, 746, 749

📍 Marquês Pombal, Parque, S. Sebastião



TELEFÉRICO PARQUE DAS NAÇÕES

LISBOA CARD PARTNER

Aberto a partir de 3 de dezembro.

Horários e mais informação no site.

Bilhetes: (uma viagem): Adultos - 6,50€

Crianças (<3 anos) - Entrada gratuita

Crianças (4 -12 anos) - 4,50€.

www.telecabinelisboa.pt



PANDA BINGO

Av. de Paris, 5 A, Lisboa | T. (+351) 218 486 521

Entrada gratuita. Cartões a 1, 2 e 3 €. Disponíveis 2.575 lugares.

📍 Areiro



Fado

PATRIMÓNIO IMATERIAL DA HUMANIDADE

PATRIMÓNIO DA
HUMANIDADE
FADO
HERITAGE OF
HUMANITY

A Canção de Lisboa e do Mundo

Considerado como Património Cultural Imaterial da Humanidade pela UNESCO em novembro de 2011, o fado é a parte mais pura da expressão da “alma de Lisboa”. Muito mais do que música, o fado é uma expressão musical portuguesa, que traduz os sentimentos e o modo de vida de uma cidade, acompanhado pelos acordes melancólicos da tradicional guitarra portuguesa. O fado é uma marca da cultura portuguesa e inseparável da tradição da capital portuguesa, uma vez que o fado representa “pelo menos mais de dois séculos de história do passado”, é o património da cidade que deu voz à alma. Ainda hoje as influências do exterior e as várias culturas que chegam

a Lisboa são sentidas no fado, sendo por isso uma herança merecidamente compartilhada por todo o mundo. Composto por uma linguagem simples e sentimental, o carácter universal do fado supera todas as barreiras e é agora apreciado por milhões de seguidores em todo o mundo. Esta internacionalização do fado deve-se em grande parte ao carisma da Amália Rodrigues, a fadista mais famosa no mundo, desde sempre. No início dos anos 50, a fadista Amália Rodrigues tornou a Canção de Lisboa na peça de teatro mais prestigiada da altura, passando por vários países, desde a Rússia ao Japão. Recentemente uma nova geração de fadistas tem contri-

buído para este género musical, dando uma nova vitalidade ao fado e introduzindo-o num novo estilo de música pelo mundo inteiro. A consagração definitiva dada pela UNESCO ao fado, como Património Imaterial da Humanidade, faz com que se torne um exemplo de uma tradição secular de uma cidade, com bastante valor e ao mesmo tempo que se torne num símbolo de identidade de um povo. Desta forma, sempre que uma casa de fados apaga as luzes e alguém diz “Silêncio, que se vai cantar o fado”, não é apenas um ritual que é cumprido. É como se fosse a própria Amália Rodrigues a fazê-lo, portanto torna-se numa “estranha forma de vida” que é renovada.





Casas de Fado

Aqui os visitantes podem experimentar toda a atmosfera e rituais ligados à "Canção de Lisboa" e ouvir uma língua que é feita de emoções. Instaladas especialmente nos bairros históricos da cidade, as casas de fado podem encontrar-se em Alfama, Bairro Alto, Lapa e Alcântara. São vários os estabelecimentos que oferecem programas regulares de fado contando com a presença de artistas residentes.



ADEGA MACHADO

A renovada Adegamachado, no Bairro alto, guarda segredos que encantam. Há fado acompanhando a refeição principal. Tem disponível vinho, tapas e atuações de fado na sala dos fadistas (sala - 1).

Rua do Norte, 91, Lisboa | T. (+351) 213 422 282
adegamachado@adegamachado.pt
www.adegamachado.pt



CAFÉ LUSO

O Café Luso é uma das casas de fado de maior prestígio no país. Fundada em 1927. Com espetáculos todos os dias. Travessa da Queimada, 10, Lisboa | T. (+351) 213 422 281
www.cafeluso.pt

CASA DE LINHARES

Beco dos Armazéns de Linho, 2, Lisboa | T. (+351) 910 188 118
info@casadelinhares.com
www.casadelinhares.pt

ASSOCIAÇÃO DO FADO CASTO

Rua de São Mamede, 8 A, Lisboa | T. (+351) 917 029 436
mesadefrades@gmail.com
www.likeandfollow.pt



A SEVERA

Inaugurada em 1955, o nome desta casa de fados presta uma homenagem a "Maria Severa", uma cantora de etnia cigana que no século XIX, foi a mais famosa intérprete de fado.

Nesta casa, o fado é cantado de quinta a terça-feira às 21:00. Rua das Gáveas, 51-61, Lisboa | T. (+351) 213 428 314
info@asevera.com
www.asevera.com



CASA MUSEU AMÁLIA RODRIGUES

LISBOA CARD PARTNER

A casa onde viveu o maior ícone do fado, durante mais de meio século.

Rua de São Bento, 193, Lisboa | T. (+351) 213 971 896
De terça-feira a domingo, 10:00-18:00.
☎ 706, 727
secretariado@amaliarodrigues.pt
www.amaliarodrigues.pt



CLUBE DE FADO

No Clube de Fado pode ouvir-se um prestigiado elenco de fado ao som da guitarra portuguesa, todos os dias a partir das 21:30.

Rua S. João da Praça, 86-94, Lisboa | T. (+351) 218 852 704
clubedefado@fadoandfood.pt
www.clube-de-fado.com



FADO EM SI

O Fado em Si não é mais uma casa de fados, é o fado na sua essência. Apresentamos grandes vozes do fado para que se aperceba do sentimento e sinta o fado (em si). Aberto todos os dias, a partir das 19:30. Fado a partir das 20:30.

Rua São João da Praça, 18, Lisboa | T. (+351) 211 387 418
booking@fadoemsi.com
www.fadoemsi.com



MARIA DA MOURARIA

Todas as noites pode ouvir-se o som da guitarra portuguesa, bem como das várias vozes que por ali vão passando. Aberto de quarta-feira a domingo, das 17:00 às 19:00 para lanches e das 19:30 às 02:00 para jantares e bar. O fado começa às 20:00.

Largo da Severa, 2, Lisboa | T. (+351) 218 860 165/
/(+351) 964 766 056

mariadamouraria@gmail.com
www.mariadamouraria.pt

MESA DE FRADES

Rua dos Remédios, 139, Lisboa | T. (+351) 917 029 436
mesadefrades@gmail.com
www.likeandfollow.pt



MUSEU DO FADO

LISBOA CARD PARTNER

Tudo sobre o fado e a guitarra portuguesa.

Largo do Chafariz de Dentro, Lisboa | T. (+351) 218 823 470
10:00-18:00 (última entrada às 17:00). Fechado às segundas-feiras, 01 de janeiro, 01 de maio e 25 de dezembro
☎ 208, 728, 735, 759, 794
www.museudofado.pt



O FORCADO

Com mais de 30 anos de existência, esta casa de fados tem a honra de ter como madrinha a grande fadista Amália Rodrigues. O Forcado oferece todas as noites a partir das 20:00 em Lisboa atuações de fado e em Coimbra atuações de folclore.

Rua da Rosa, 221, Lisboa | T. (+351) 213 468 579
restaurante.oforcado@gmail.com
www.oforcado.com



O FAIA

O Faia promete noites inesquecíveis. Ao som da guitarra portuguesa, ouve-se as palavras de poetas clássicos. Aberto de segunda a sábado a partir das 21:30.

Rua da Barroca, 56, Lisboa | T. (+351) 213 426 742
www.ofaia.com

ESPECIAL FADO



PARREIRINHA DE ALFAMA

É uma das casas de fado mais antigas e mais famosas, está localizada num dos bairros mais típicos da cidade de Lisboa. Foi criada por Argentina Santos.

Beco do Espírito Santo, 1, Lisboa | T. (+351) 218 868 209
info@parreirinhadealfama.com
www.parreirinhadealfama.com



SR. VINHO

Prestigiado e tradicional, a passagem pela casa do Sr. Vinho é uma garantia de uma noite inesquecível, onde pode disfrutar de uma sessão de fado, a partir das 21:30.

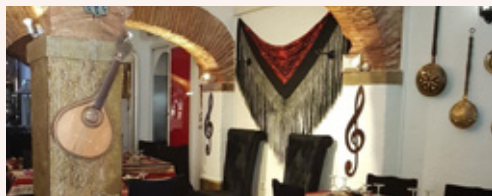
Rua do Meio à Lapa, 18, Lisboa | T. (+351) 213 972 681
www.srvinho.com



PÁTIO DE ALFAMA

Encostado à primeira muralha da cidade (Cerca Velha), Pátio de Alfama é um lugar obrigatório para quem visita a cidade e quer usufruir de uma noite de fados.

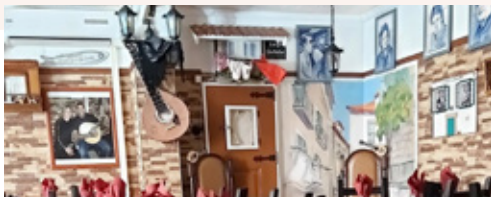
Rua São João Praça, 18, Lisboa | T. (+351) 215 873 415
booking@pateodealfama.pt
www.pateodealfama.com



SÃO MIGUEL D'ALFAMA

Rua de São Miguel, 9,11,15 e 17, Lisboa
T. (+351) 960 191 881

info@saomigueldalfama.pt; saomigueldalfama@sapo.pt
www.saomigueldalfama.com



PORTA D'ALFAMA

Rua de São João da Praça, 17-17 A, Lisboa
tininhalfama@live.com.pt



SÃO MIGUEL GRANDES CANTORIAS

Largo de São Miguel, 1 e 2, Lisboa
T. (+351) 960 191 881

info@saomiguelgrandescantorias.com;
www.saomiguelgrandescantorias.com



TAVERNA D'EL REY

Com um teto de madeira, evocando as memórias das caravelas e da calçada portuguesa, a Taverna d'El Rey é um espaço cheio de cultura lisboeta e repleto das suas tradições. Todas as noites das 18:00 às 03:00, neste local há um espetáculo de fado tipicamente português.

Largo do Chafariz de Dentro, 15, Lisboa | T. (+351) 218 876 754
www.tavernadelrey.com

ESPETÁCULOS



FADO IN CHIADO

LISBOA CARD PARTNER

O Fado in Chiado é um espetáculo com artistas muito talentosos que interpretam músicas portuguesas.

Cine Teatro Gymnasio. Rua da Misericórdia, 14, 2.º, Lisboa
 T. (+351) 961 717 778
 Segunda a sábado às 19:00
www.fadoinchiado.com



LISBOA EM FADO

Todos os dias às 18 horas um memorável espetáculo onde quatro fantásticos artistas que expressam a alma portuguesa através da nossa canção: O FADO.

Rua do Crucifixo, 82-84, Lisboa | T. (+351) 911 777 388
lisboaemfado@gmail.com
www.lisboaemfado.pt



FADO MIUDINHO

Para encantar pequenos e graúdos, o fado transforma-se à medida dos mares e enche o palco em frente ao aquário central do Oceanário. Requer reserva prévia.

Oceanário de Lisboa, Parque das Nações
 T. (+351) 218 917 002/06
 Primeiro e terceiro domingo do mês, 09:00
reservas@oceanario.pt

SING FADO

Largo do Chafariz de Dentro, 1, Lisboa
 T. (+351) 933 697 788
reservasportugal@singfado.com
www.singfado.com



TASTING FADO

Experiência de Fado que inclui a visita guiada ao teatro (monumento nacional), exposição de Fado, espetáculo de Fado, cálice de vinho do Porto e pastel de nata.

Avenida da Liberdade, 182 A, Lisboa | T. (+351) 962 298 377
 Quarta a sábado, 19:00
tastingfado@uau.pt
www.uau.pt

RESTAURANTES

CENTRO E BAIROS HISTÓRICOS

ALMA

Cozinha portuguesa de autor
Rua Anchieta, 15, Lisboa
T. (+351) 213 470 650
Almoço, 12:30-15:30. Jantar, 19:00-23:00. Fechado: segunda-feira
alma@almalisboa.pt
www.almalisboa.pt

BAIRRO DO AVILLEZ

Taberna: Petiscos e pequenos pratos; sabores portugueses reinventados; Páteo: Peixe, marisco e sabores portugueses; Mini Bar: Cozinha criativa e bar gastronómico; Pizzaria Lisboa: Mediterrânica;
Rua Nova da Trindade, 18, Lisboa
T. (+351) 210 998 320
Aberto todos os dias
Reservas online: bairrodoavillez.pt

BELCANTO

Cozinha portuguesa revisitada
Rua Serpa Pinto, 10 A, Lisboa
T. (+351) 213 420 607
Almoço: 12:30-15:00
Jantar: 19:00-23:00
Fechado ao domingo e segunda-feira
Reservas online: belcanto.pt

CAFÉ MARTINHO DA ARCADEA

Cozinha portuguesa e internacional
Praça do Comércio, 3, Lisboa
T. (+351) 218 879 259
Fechado: domingo
www.martinhodaarcada.pt

CAFÉ PLAZA

Refeições ligeiras
Travessa do Salitre, 7, Lisboa
T. (+351) 213 218 218
Todos os dias, 12:00-22:00
plaza.hotels@heritage.pt
www.heritage.pt

CAN THE CAN

Cozinha mediterrânica
Terreiro do Paço, 82-83, Lisboa
T. (+351) 914 007 100
Todos os dias, 09:00-00:00
www.canthecanlisboa.com

CANTINHO DO AVILLEZ

Cozinha portuguesa com influência de viagens do chef José Avillez
Rua dos Duques de Bragança, 7, Lisboa
T. (+351) 211 992 369
Aberto todos os dias: 12:30-15:00 e 19:00-00:00
Reservas online: cantinhodoavillez.pt

CERVEJARIA RIBADOURO

Cozinha portuguesa
Av. da Liberdade, 155, Lisboa
T. (+351) 213 549 411
12:00-01:30
www.cervejariaribadouro.pt

CERVEJARIA TRINDADE

Cozinha portuguesa
Rua Nova da Trindade, 20-20D, Lisboa
T. (+351) 213 423 506
12:00-00:00
www.cervejariatrindade.pt

CHIADO CAFFÈ

Rua do Loreto, 45-47, Lisboa
T. (+351) 213 460 828
geral@chiadocaffe.pt

CHIADO TERRASSE

Cozinha mediterrânica
Rua da Trindade, 28, Lisboa
T. (+351) 913 271 977
gallassa.chiado@gmail.com

NOTE - CERVEJARIA MODERNA

Rua Barata Salgueiro, 37 A, Lisboa
T. (+351) 216 027 858
dote@dote.pt
www.dote.pt

DUETOS DA SÉ

Cozinha portuguesa
Travessa do Almagem, 1 B/C, Alfama, Lisboa
T. (+351) 218 850 041
Jantar e bar, 17:00-02:00.
Fechado: quarta-feira
eduardolalatr@gmail.com
www.duetosdase.com

ENCANTO

Alta-cozinha vegetariana
Largo de São Carlos, 10, Lisboa
T. (+351) 211 626 310
Jantar: 19:00-22:30
Fechado: domingo e segunda-feira
Reservas online: encantojoseavillez.pt

ESTÓRIAS NA CASA DA COMIDA

Cozinha portuguesa
Travessa das Amoreiras, 1, Lisboa
T. (+351) 213 860 889
Fechado: domingo, sábado e segunda-feira ao almoço. Almoço: terça a sexta-feira, 13:00-15:00. Jantar: segunda a sábado, 20:00-00:00
comercial@casadacomida.pt
www.casadacomida.pt

GALLASSA CAFÉ

Rua da Trindade, 36 B, Lisboa
T. (+351) 913 271 977
gallassa.chiado@gmail.com

GAMBRINUS

Cozinha tradicional
Rua das Portas de Santo Antão, 25, Lisboa
T. (+351) 213 421 466
12:00-01:30
info@gambrinuslisboa.com
www.gambrinuslisboa.com

GUILTY

Rua Barata Salgueiro, 28, Lisboa
T. (+351) 211 913 590
De segunda a quarta-feira, 12:00-00:00. Quinta a Sábado 12:00-04:00.
Domingo: 12:00-00:00
events@olivier.pt
www.guilty.olivier.pt

JNCQUOI

Av. da Liberdade, 182-184, Lisboa
T. (+351) 213 145 397
info@jncquoi.com
www.jncquoi.com

K.O.B.

Rua do Salitre, 139, Lisboa
T. (+351) 934 000 949
Segunda a sexta-feira, 12:00-15:00; 20:00-01:00. Sábado, 20:00-01:00.
Domingo, 20:00-23:00
events@olivier.pt
www.kob.olivier.pt

LA BRASSERIE DE L'ENTRECOTE

Rua do Alecrim, 117-121, Lisboa
T. (+351) 213 473 616
Almoço, 12:30-15:00
Jantar, 19:00-00:00
www.brasserieentrecote.pt

LISBOA À NOITE

Cozinha portuguesa
Rua das Gáveas, 69, Lisboa
T. (+351) 213 468 557
Fechado: domingo. Almoços só com reserva
www.lisboanoite.com

MARISQUEIRA AZUL

Terreiro do Paço, 70, Lisboa
T. (351) 218 863 065
www.marisqueiriazul.pt

MAXIME RESTAURANTE

Experiência gastronómica; Dinner-shows; Cabaret, comedy, burlesque.
Praça da Alegria, 58, Lisboa
T. (+351) 218 716 600
Jantares: de quarta a sábado, das 17:00 às 23:00; Bar: de domingo a terça, das 16:00 às 23:30 e de quarta a sábado, das 17:00 às 00:30
esperoport@maximerestaurante.com
www.maximerestaurantlisboa.com/

MERCANTINA

Cozinha italiana
Rua da Misericórdia, 114, Lisboa
T. (+351) 231 070 013/917 243 933
Segunda a quinta, 12:00-15:30, 19:00-23:30. Sexta, 12:00-15:30, 19:00-00:00. Sábado, 12:30-15:30, 19:00-00:00. Domingo, 12:30-15:30, 19:00-23:30
geral@mercantina.pt
www.mercantina.pt

MINISTERIUM

Cozinha portuguesa
Terreiro do Paço, Ala Nascente, 72-73, Lisboa
T. (+351) 218 888 454/916 378 555
Segunda-feira a domingo, 10:00-23:00
comercial@ministerium.pt
www.ministerium.pt

MUSEU DA CERVEJA

Cozinha portuguesa
Desfrute do melhor que a gastronomia portuguesa tem para oferecer.
Visite o museu e embarque numa aventura pela história da cerveja!
Terreiro do Paço, 62-65, Lisboa
T. (+351) 210 987 656
Todos os dias, 12:00-00:00
info@museudacerveja.pt
www.museudacerveja.pt

NOORI SUSHI

Cozinha internacional
Armazéns do Chiado,
Rua do Crucifixo, 87, Lisboa
T. (+351) 918 639 287
geral@noori.pt
www.noori.pt

NOSOLO ITÁLIA PRAÇA DO COMÉRCIO

Cozinha internacional
Terreiro do Paço, Ala Nascente, 74-77, Lisboa
T. (+351) 218 873 226
Todos os dias, 10:00-01:00
lisboa.pcomercio@nosoloitalia.com
www.nosoloitalia.com

OPEN BRASSERIE MEDITERRÂNICA

Cozinha mediterrânica
Rua de Santa Marta, 48, Lisboa
T. (+351) 210 440 900
Segunda a sexta-feira (almoço 12:30-14:30, exceto feriados), todos os dias (jantar 19:30-22:30)
recepcao.ismh@inspirahotels.com
www.inspirahotels.com

PALÁCIO CHIADO

Cozinha portuguesa e internacional.
Rua do Alecrim, 70, Lisboa
T. (+351) 210 101 184
Domingo a quinta-feira: 12:00-24:00
Sextas e sábados: 12:00-02:00
www.palaciochiado.pt
geral@palaciochiado.pt

REAL COZINHA

Cozinha tradicional portuguesa.
Rua Tomás Ribeiro, 115, Lisboa
T. (+351) 213 199 500
Todos os dias, das 12:30 às 15:30 e das 19:30 às 22:30; Brunch aos domingos, das 12:30 às 16:00.
rpl@realhotelsgroup.com
www.realpalacio.realhotelsgroup.com/restaurant-lisbon/real-cozinha-restaurant-bar/

TERRA NOVA BY POPULI

Cozinha internacional
Ala Nascente, Terreiro do Paço, 85-86, Lisboa
T. (+351) 218 877 395
Segunda-feira a domingo, almoço 12:30-15:00; Domingo a quarta-feira, jantar, 19:30-23:00. Quinta-feira a sábado, 19:30-00:00.
Domingo, brunch: 11:30-14:30
geral@terranoavabypopuli.pt
www.terranoavabypopuli.pt

RESTAURANTE A TRAVESSO DO FADO

Largo do Chafariz de Dentro, 1, Lisboa
T. (+351) 218 870 144
geral@atravessadofado.com

RESTAURANTE AZUL E BRANCO

Cozinha mediterrânica
Av. Duque de Loulé, 81-83, Lisboa
T. (+351) 213 182 000
Todos os dias, 19:00-22:30
sales.hdl@h10hotels.com
www.hotelh10duquedeloule.com

RESTAURANTE DOIS ARCOS

Cozinha portuguesa
Rua dos Douradores, 163, Lisboa
T. (+351) 218 879 689
12:00-22:00. Fechado: domingos
cides.lopes@gmail.com

RESTAURANTE FAMA DE ALFAMA

Rua do Terreiro do Trigo, 80, Lisboa
T. (+351) 218 862 608
famadealfama@gmail.com

RESTAURANTE GRANJA VELHA

Cozinha portuguesa
Rua dos Douradores, 200, Lisboa
T. (+351) 218 873 891
12:00-15:00, 19:00-22:00.
Fechado: domingos
www.granjavelha.com

RESTAURANTE OS TIBETANOS

Rua do Salitre, 117, Lisboa
Sábado: 12:45-15:00, 20:00-23:00.
Domingo: 12:45-15:00, 19:30-22:30
info@tibetanos.com
www.tibetanos.com

RESTAURANTES

RESTAURANTE VARANDA DE LISBOA

Cozinha portuguesa
Hotel Mundial, Praça Martim Moniz,
2, Lisboa
T. (+351) 218 842 000
Inverno, 19:30-22:00. Verão, 19:30-22:30
www.varandadelisboa.pt

RESTAURANTE VEGETARIANO PSI

Alameda Santo António dos Capuchos,
Campo Mártires da Pátria, Lisboa
T. (+351) 213 590 573
Segunda-feira a sábado, 12:30-15:30
e 19:30-22:30. Fechado: domingos
psiveg@gmail.com
www.restaurante-psi.com

RIB BEEF & WINE

Steakhouse
Praça do Comércio, 31-34, Lisboa
T. (+351) 968 578 962
Domingo a quinta-feira, 12:30-15:00;
19:30-22:30. Sexta-feira e sábado,
12:30-15:00; 19:30-23:00
restaurante.pousadalisboa@pestanda.com
www.pousadas.pt/hotel/pousada-
lisboa

SILK CLUB

Restaurante, Bar, Club
Cozinha japonesa e asiática
Rua da Misericórdia, 14, Lisboa
T. (+351) 913 009 193
Terça a sábado, a partir das 19:00
events@silk-club.com
www.silk-club.com

SOLAR DOS PRESUNTOS

Rua Portas de Santo Antão, 150, Lisboa
T. (+351) 213 424 253
restaurante@solarospresuntos.com
www.solarospresuntos.com

TASCA DA ESQUINA

Rua Domingos Sequeira, 41C, Lisboa
T. (+351) 919 837 255
info@tascadaesquina.com

THE DECADENTE

RESTAURANTE & BAR
Comida e bebidas locais
e descomplicadas, práticas
sustentáveis e ambiente confortável.
Grelha, bar cru e cocktails de autor.
Doca S. Pedro de Alcântara, 81, Lisboa
T. (+351) 213 461 381
De domingo a quinta, das 19:00 às
23:00 e de sexta e sábado, das 19:00
às 00:00
geral@thedecadente.pt
www.thedecadente.pt

YAKUZA FIRST FLOOR

Cozinha japonesa e asiática
Rua Escola Politécnica, 231,
1.º Esq., Lisboa
T. (+351) 934 000 913
Terça a sexta-feira, 12:30-15:00,
20:00-00:00, Sábado, 20:00-00:00
Fechado: segundas-feiras
events@olivier.pt
www.yakuza.olivier.pt

ZAMBEZE

Cozinha regional e cozinha africana
Calçada Marquês de Tancos, Lisboa
T. (+351) 218 877 056
Todos os dias, 10:00-23:00
www.zambezerestaurante.pt

PRAÇA DO COMÉRCIO A BELÉM

A TRAVESSA

Cozinha portuguesa
Travessa do Convento das Bernardas,
12, Lisboa
T. (+351) 213 902 034
Fechado: domingo, segunda-feira
e sábado ao almoço
www.atraversa.com

CAFÉ IN

Cozinha portuguesa e internacional
Av. Brasília, 311, Lisboa
T. (+351) 213 626 248
12:00-16:00, 20:00-00:00.
Terraço: 10:00-03:10.
www.cafein.pt

ESPAÇO ESPELHO D'ÁGUA

Cozinha portuguesa, brasileira,
africana e asiática
Av. Brasília, S/N, Belém, Lisboa
T. (+351) 213 010 510
Domingo a quinta-feira, 11:00-00:00
Sexta-feira a sábado, 11:00-01:00
info@espacoesselhodeagua.com
www.espacoesselhodeagua.com

ESTUFA REAL

Cozinha mediterrânica
Jardim Botânico da Ajuda, Calçada
do Galvão, Lisboa
T. (+351) 213 619 400
Só almoços
geral@estufareal.pt
www.estufareal.com

IBO RESTAURANTE

Cozinha mediterrânica e moçambicana
Armazém A, compartimento 2, Lisboa
T. (+351) 213 423 611/961 332 024
Terça-feira-quinta-feira, 12:00-23:00.
Sexta-feira e sábado, 12:00-01:00.
Domingo, 12:30-15:30. Fechado
às segundas-feiras
www.ibo-restaurant.pt

KAIS

Cozinha internacional e típica portuguesa
Cais da Viscondessa, Rua da Cintura,
Santos, Lisboa
T. (+351) 213 932 930
Fechado: domingo e segunda-feira
www.kais-k.com

MONTE MAR LISBOA

Especialidades de peixes e marisco
Rua da Cintura, Armazém 65
Cais do Sodré, Lisboa
T. (+351) 213 220 160
De terça a domingo, 12:00-23:00
sales@onyriaresorts.com
www.mmlisboa.pt

NUNES REAL MARISQUEIRA

Marisqueira
Rua Bartolomeu Dias, 172, Lisboa
T. (+351) 213 019 899
De terça a domingo, das 12:00
às 00:00. Encerra à segunda.
geral@nunesmarisqueira.pt
www.nunesmarisqueira.pt

PAP'AÇORDA

Cozinha portuguesa
Mercado da Ribeira, Av. 24 de Julho,
49, 1.º, Lisboa
T. (+351) 213 464 811
12:30-14:30, 20:00-23:00. Domingo, terça
e quarta-feira, 12:00-00:00. Quinta-feira,
sexta e sábado, 12:00-23:00
reservations@papacorda.com
papacorda.com

**PÁTEO ALFACINHA
RESTAURANTE HORTA**

Cozinha portuguesa
Rua do Guarda Jóias, 44, Lisboa
T. (+351) 213 642 171
comercial@pateoalfacinha.com
www.pateoalfacinha.com/restaurantes

PORTUGÁLIA CERVEJARIA BELÉM

Av. Brasília, Edf. Espelho d'Água, Lisboa
T. (+351) 213 032 700
12:00-00:00
www.portugalia.pt

**PORTUGÁLIA CERVEJARIA
CAIS DO SODRÉ**

Rua Cintura do Porto de Lisboa, Lisboa
T. (+351) 213 422 138
12:00-00:00
www.portugalia.pt

POVO

Rua Nova do Carvalho, 32, Lisboa
T. (+351) 213 473 403
povo@ctlisbon.com
www.povolisboa.com

**RESTAURANTE FEITORIA
& WINE BAR**

Altis Belém Hotel & Spa,
Doca do Bom Sucesso, Lisboa
T. (+351) 210 400 200/208
Aberto de segunda a sábado.
Jantar: 19:30-23:00
reservationsbelem@altishotels.com
www.restaurantefeitoria.com

RESTAURANTE GEOGRAPHIA

Cozinha portuguesa
e de influências lusófonas
Rua do Conde, 1, Lisboa
T. (+351) 213 960 036
Segunda-feira a sábado,
12:30-15:00/19:30-23:30
ola@restaurantegeographia.pt
www.restaurantegeographia.pt

SEGUNDO MUELLE

Gastronomia peruana
Praça Dom Luís I, 30, loja 4B, Lisboa
T. (+351) 210 133 540
De segunda a quinta-feira
e ao domingo, 12:00-24:00. Sexta
e sábado, 12:00-01:00
sm.lisboa@segundomuelle.pt
www.segundomuelle.com

SUD LISBOA TERRAZA

Italo-mediterrânico
Av. Brasília, Pavilhão Poente, Lisboa
T. (+351) 211 592 700
Todos os dias, 11:00-02:00
comercial@sudlisboa.com
www.sudlisboa.com

VALLE FLÔR

Cozinha portuguesa
Rua Jau, 54, Lisboa (Pestana Palace)
T. (+351) 213 615 600
Pequeno-almoço, 06:30-10:30. Fim-de-
-semana e feriados, 06:30-11:00.
Almoço, 12:30-15:30. Jantar, 19:00-22:30
restaurante.valle-flor@pestana.com
www.pestana.com

5 OCEANOS

Doca de Santo Amaro,
Armazém 12, Lisboa
T. (+351) 213 978 015
Todos os dias, 12:00-01:00
www.5oceanos.pt

**PRAÇA DO COMÉRCIO
AO PARQUE DAS NAÇÕES**

RESTAURANTE D' BACALHAU

Rua da Pimenta, 45,
Parque das Nações, Lisboa
T. (+351) 218 941 296
Todos os dias, 12:00-16:00; 19:00-23:00
www.restaurantebacalhau.com

RESTAURANTE GOLF SPOT

Cozinha portuguesa e japonesa
Azinhaga das Galhardas, Lisboa
T. (+351) 969 340 713
Pequeno-almoço: terça a domingo,
10:00-12:00. Almoço: terça a domingo,
12:00-15:30. Jantar: terça a sábado,
19:30-22:30. Fechado: segunda-feira
restaurantegolfspot@
academiadegolfdelisboa.pt
www.academiadegolfdelisboa.pt

RESTAURANTE

MANJERICO ALEGRE

Rua Terreiro do Trigo, 94, Lisboa
T. (+351) 210 532 846
manjerico.alegre@gmail.com

SENHOR PEIXE

Rua da Pimenta, 35-37, Lisboa
T. (+351) 218 955 892
Fechado: segunda-feira
www.senhorpeixe.pt

AVENIDAS NOVAS

ELEVEN

Cozinha mediterrânea
Rua Marquês de Fronteira,
Jardim Amália Rodrigues, Lisboa
T. (+351) 213 862 211
Fechado: domingo
www.restauranteleven.com

PORTUGÁLIA CERVEJARIA

Av. Almirante Reis, 117, Lisboa
T. (+351) 213 140 002
12:00-00:00
www.portugalia.pt

**RESTAURANTE TÍPICO
O MADEIRENSE**

Cozinha tradicional da Madeira
Amoreiras Shopping Center,
Loja 3026/7, Lisboa
T. (+351) 213 830 827
Todos os dias 12:00-23:00
www.omadeirense.pt

THE LINGERIE RESTAURANT

Cozinha portuguesa
Av. António Augusto de Aguiar,
88A, Lisboa
T. (+351) 915 672 450
Quarta a sexta 20:30-01:00 e sábado
19:00-22:00 e 22:15-02:00
lingierielisboa@gmail.com
www.lisboa.thelingerierestaurant.com

OUTROS

RESTAURANTE JARDIM DA LUZ

Quartel da Formação,
Largo da Luz, Carnide
T. (+351) 210 134 209
geral@jardimdaluz.pt

FORA DA CIDADE**CAFÉ PARIS**

Cozinha portuguesa e internacional
Praça da República, 32 R/C, Sintra
T. (+351) 219 105 860
Todos os dias, 09:00-23:00
comercial@screstauracao.com
www.screstauracao.com

CENTRAL PALACE HOTEL

Cozinha portuguesa e internacional
Praça da República, 34-36 R/C, Sintra
T. (+351) 219 105 860
Todos os dias, 09:00-23:00
comercial@screstauracao.com
www.screstauracao.com

COZINHA VELHA

Cozinha portuguesa
Pousada de Queluz - Dona Maria I
- Largo do Palácio, Queluz
T. (+351) 214 350 232
Almoço, 12:30-15:00. Jantar,
19:30-22:00
www.pousadas.pt

MONTE MAR CASCAIS

Av. Nossa Senhora do Cabo,
2845, Cascais
T. (+351) 214 869 270
montemar@onyriatesorts.com
www.mmcascais.pt

RESTAURANTE FORTALEZA DO GUINCHO

Estrada do Guincho, 2413, Cascais
T. (+351) 214 870 491
reservations@guinchotel.pt
www.fortalezadoguincho.com/
restaurante-fortaleza-do-guincho

BARES & CLUBES**HAVANA**

Doca de Santo Amaro,
Armazém 5, Alcântara
T. (+351) 213 979 893
Todos os dias, 11:00-06:00
info@havana.mail.pt
www.grupodoubleh.com

REAL SPORTS BAR

Assista ao seu desporto favorito.
Snacks, hambúrgueres e cerveja.
Rua São Sebastião da Pedreira,
234 C, Lisboa
T (+351) 213 199 500
Todos os dias, das 15:30 às 00:00.
rpl@realhotelsgroup.com
www.realpalacio.realhotelsgroup.com/
restaurants-lisbon/real-sports-bar/

HOTÉIS

★★★★

ALTIS AVENIDA HOTEL

Rua 1.º de Dezembro, 120, Lisboa
T. (+351) 210 440 000
reservationsavenida@altishotels.com
www.altishotels.com

ALTIS BELÉM HOTEL & SPA

65 Doca do Bom Sucesso, Lisboa
T. (+351) 210 400 200
reservationsbelem@altishotels.com
www.altishotels.com

ALTIS GRAND HOTEL

Rua Castilho, 11, Lisboa
T. (+351) 213 106 000
reservations@altishotels.com
www.altishotels.com

BAIRRO ALTO HOTEL

Praça Luís de Camões, 2, Lisboa
T. (+351) 213 408 288
info@bairroaltohotel.com
www.bairroaltohotel.com

CORINTHIA HOTEL LISBON

Av. Columbano Bordalo Pinheiro,
105, Lisboa
T. (+351) 217 236 363
lisbon@corinthia.com
www.corinthia.com

CORPO SANTO HOTEL

Largo do Corpo Santo,
23-25, Lisboa
T. (+351) 218 288 000
info@corposantohotel.com
www.corposantohotel.com

DOLCE CAMPOREAL LISBOA

Rua do Campo, Turcifal
T. (+351) 261 960 900
camporeal.guestservices@dolce.com
www.dolcecamporeal.com

EDITORY RIVERSIDE

Av. Infante D. Henrique, 1, Lisboa
T. (+351) 219 022 300
riverside@editorysthotels.pt
editorysthotels.com/riverside-apolonia-lisboa

EPIC SANA LISBOA

Av. Eng.º Duarte Pacheco, 15
T. (+351) 212 468 688
reservations@sanahotels.com
T. (+351) 211 597 305
info.lisboa@epic.sanahotels.com
www.sanahotels.com

EUROSTARS DAS LETRAS

Rua Castilho, 6-12, Lisboa
T. (+351) 213 573 094
info@eurostarsdasletras.com
www.eurostarsdasletras.com

EVOLUTEE HOTEL

Cabeço da Serra - Vau, Óbidos
T. (+351) 262 240 220
info@evoluteehotel.com
www.evoluteehotel.com

FAROL HOTEL

Av. Rei Humberto II de Itália,
7, Cascais
T. (+351) 214 823 490
farol@farol.com.pt
www.farol.com.pt

FONTECRUZ LISBOA AUTOGRAPH COLLECTION

Av. da Liberdade, 138-142, Lisboa
T. (+351) 210 410 000
reception@fontecruzlisboa.com
www.fontecruzhotels.com

GRANDE REAL VILLA ITÁLIA HOTEL & SPA

Rua Frei Nicolau de Oliveira,
100, Cascais
T. (+351) 210 966 000
realvillaitalia@hoteisreal.com
www.realhotelsgroup.com

HOTEL ALBATROZ

Rua Frederico Arouca, 100, Cascais
T. (+351) 214 847 380
info@thealbatrozcollection.com
www.thealbatrozcollection.com

HOTEL AVENIDA PALACE

Rua 1.º de Dezembro, 123, Lisboa
T. (+351) 213 218 100
reservas@hotelavenidapalace.pt
www.hotelavenidapalace.pt

HOTEL CASA DE PALMELA

EN 10 KM 33,5, Setúbal
T. (+351) 265 249 650
reservation-casapalmela@ouh.pt
www.hotelcasapalmela.pt

HOTEL CASCAIS MIRAGEM

Av. Marginal, 8554, Cascais
T. (+351) 210 060 600
geral@cascaismirage.com
www.cascaismirage.com

HOTEL DOM PEDRO LISBOA

Av. Eng.º Duarte Pacheco, 24, Lisboa
T. (+351) 213 896 600
lisboa.reservations@dompoko.com
www.dompoko.com

HOTEL FORTALEZA DO GUINCHO

Estrada do Guincho, 2413, Cascais
T. (+351) 214 870 491
reservations@guinchotel.pt
www.fortalezadoguincho.com

HOTEL OLISSIPPO LAPA PALACE

Rua Pau de Bandeira, 4, Lisboa
T. (+351) 213 949 494
info.lapa@olissippohotels.com
www.olissippohotels.com

HOTEL PALÁCIO DO GOVERNADOR

Rua Bartolomeu Dias, 117, Lisboa
T. (+351) 212 467 800
bookings@nauhotels.com
www.nauhotels.com

HOTEL PORTO BAY LIBERDADE

Rua Rosa Araújo, 8, Lisboa
T. (+351) 210 015 700
portobayliberdade@portobay.pt
www.portobay.com

HOTEL QUINTA DA MARINHA RESORT

Rua das Palmeiras,
Quinta da Marinha, Cascais
T. (+351) 214 860 100
sales@onyriaresorts.com
www.quintadamarinha.com

HOTEL REAL PALÁCIO

Rua Tomás Ribeiro, 115, Lisboa
T. (+351) 213 199 500
info@hoteisreal.com
www.realhotelsgroup.com

HOTEL SOFITEL LISBON LIBERDADE

Av. da Liberdade, 127, Lisboa
T. (+351) 213 228 300
h1319@sofitel.com
www.sofitel-lisboa.com

HOTEL TIVOLI - LISBOA

Av. da Liberdade, 185, Lisboa
T. (+351) 213 198 900
avenidaliberdade@tivolihotels.com
www.tivolilisboa.com

HOTEL TIVOLI - PALÁCIO DE SETE AIS

Av. Barbosa du Bocage,
8, Seteais, Sintra
T. (+351) 219 233 200
gr.palacioseteais@tivolihotels.com
www.tivolipalacioseteais.com

HOTEL VALVERDE

Av. da Liberdade, 164, Lisboa
T. (+351) 210 940 300
info@valverdehotel.com
www.valverdehotel.com

HOTEL VILA GALÉ COLLECTION PALÁCIO DOS ARCOS

Largo Conde das Alcáçovas,
Paço de Arcos
T. (+351) 210 493 200
palacio.reservas@vilagale.com
www.vilagale.com

HOTEL VILA GALÉ SINTRA

Rua Fonte da Granja, 30, Sintra
T. (+351) 210 520 000
sintra@vilagale.com
www.vilagale.com

HYATT REGENCY LISBON

Rua da Junqueira, 63, Lisboa
T. (+351) 21 482 9123
hyatt.com/pt-PT/hotel/portugal/hyatt-regency-lisbon/lishr

IBEROSTAR LISBOA

Rua Castilho, 64, Lisboa
T. (+351) 215 859 000
lisboa@iberostar.com
www.iberostar.com/pt/hoteis/lisboa

IMMERSO

Rua Bica da Figueira, Marvão, Ericeira
T. (+351) 261 104 420
info@immerso.pt
immerso.pt

INTERCONTINENTAL CASCAIS-ESTORIL

Avenida Marginal, 8023, Monte Estoril
T. (+351) 218 291 100
liset.reservations@ihg.com
estorilintercontinental.com

INTERCONTINENTAL LISBON

Rua Castilho, 149, Lisboa
T. (+351) 213 818 700
lisha.reservations@ihg.com
www.intercontinental.com

MEMMO PRINCIPE REAL

Rua D. Pedro V, 56, Lisboa
T. (+351) 219 016 800
preal@memmohotels.com
memmohotels.com

MYRIAD BY SANA HOTELS

Cais das Naus, Lote 2.21.01, Lisboa
T. (+351) 212 468 688
reservations@sanahotels.com
T. (+351) 211 107 600
info@myriad.pt
www.sanahotels.com

PALÁCIO ESTORIL HOTEL GOLF & SPA

Rua Particular, Estoril
T. (+351) 214 648 000
info@hotelestorilpalacio.pt
www.palacioestorilhotel.com

PALÁCIO LUDOVICE WINE EXPERIENCE HOTEL

Rua de São Pedro de Alcântara,
39-49, Lisboa
T. (+351) 211 513 850
sales@palacioludovice.com
www.palacioludovice.com

PENHA LONGA RESORT

Estrada da Lagoa Azul, Linhó, Sintra
T. (+351) 219 249 011
resort.penhalonga@penhalonga.com
www.penhalonga.com

PESTANA PALACE HOTEL & NATIONAL MONUMENT

Rua Jau, 54, Lisboa
T. (+351) 213 615 600
reception.cph@pestana.com
www.pestana.com

ALOJAMENTO

PRAIA D'EL REY MARRIOTT GOLF & BEACH RESORT

Av. Dona Inês de Castro, 1,
Vale de Janelas, Amoreira, Óbidos
T. (+351) 262 905 100
info.pdr@marriott-pdr.pt
www.praia-del-rey.com

RITZ FOUR SEASONS HOTEL LISBOA

Rua Rodrigo da Fonseca, 88, Lisboa
T. (+351) 213 811 400
reservations.lis@fourseasons.com
www.fourseasons.com

SHERATON LISBOA HOTEL & SPA

Rua Latino Coelho, 1, Lisboa
T. (+351) 213 120 000
sheraton.lisboa@sheraton.com
www.sheratonlisboa.com

THE IVENS HOTEL

Rua Capelo, 5, Lisboa
T. (+351) 210 543 135
book@theivenshotel.com
www.theivenshotel.com

THE LUMIARES HOTEL & SPA

Rua Diário de Notícias, 142, Lisboa
T. (+351) 211 160 200
info@thelumiars.com
www.thelumiars.com

THE OITAVOS

Rua de Oitavos, Quinta da Marinha,
Cascais
T. (+351) 214 860 020
info@theoitavos.com
www.theoitavos.com

THE ONE PALÁCIO DA ANUNCIADA

Rua das Portas de Santo Antão,
112-134, Lisboa
T. (+351) 210 412 300
info.hpa@hotelstheone.com
www.hotelstheone.com

THE VINTAGE LISBOA HOTEL

Rua Rodrigo da Fonseca, 2, Lisboa
T. (+351) 210 405 400
info@thevintagelisboa.com
www.thevintagelisboa.com

VIP GRAND LISBOA HOTEL & SPA

Av. 5 de Outubro, 197, Lisboa
T. (+351) 210 435 000
hotelviplisboa@viphotels.com
www.viphotels.com

★★★★

1908 LISBOA HOTEL

Largo do Intendente Pina Manique,
6, Lisboa
T. (+351) 218 804 000
info@1908lisboahotel.com
www.1908lisboahotel.com

AROEIRA LISBON HOTEL – SEA & GOLF RESORT

Av. Pinhal da Aroeira, 1, Herdade
da Aroeira, Charneca da Caparica
T. (+351) 210 514 999
geral@aroeiralisboahotel.com
www.aroeiralisboahotel.com

AVANI AVENIDA LIBERDADE

Rua Júlio César Machado, 7, Lisboa
T. (+351) 213 591 000
lisbon@avani-hotels.com
www.avanihotels.com

BESSAHOTEL LIBERDADE

Av. da Liberdade, 29-41, Lisboa
T. (+351) 213 210 500
info@liberdade@bessahotel.com
www.bessahotel.com

CZAR LISBON HOTEL

Av. Almirante Reis, 103, Lisboa
T. (+351) 211 115 200
reservas@czarlisbonhotel.com
www.czarlisbonhotel.com

DOUBLETREE BY HILTON LISBON – FONTANA PARK

Rua Eng. Vieira da Silva, 2, Lisboa
T. (+351) 210 410 600
lisbonfontanapark.info@hilton.com
www.doubletree3.hilton.com

EVIDÊNCIA BELVERDE ATTITUDE HOTEL

Av. de Belverde, 70, Belverde, Seixal
T. (+351) 210 426 900
belverde@evidenciahoteis.com
www.evidenciabelverde.com

EVOLUTION LISBOA

Praça Duque de Saldanha, 4, Lisboa
T. (+351) 212 468 688
reservations@sanahotels.com
T. (+351) 211 590 200
hello.lisboa@evolution-hotels.com
www.sanahotels.com

FOUR POINTS BY SHERATON SESIMBRA

Rua 4 de Maio, Lote 50,
Altinho de São João, Sesimbra
T. (+351) 210 518 370
www.marriott.com/LISFP

H10 DUQUE DE LOULÉ

Av. Duque de Loulé, 81-83, Lisboa
T. (+351) 213 182 000
reservations.hdl@h10hotels.com
www.hotelh10duquedeloule.com

HERITAGE AV. LIBERDADE HOTEL

Av. da Liberdade, 28, Lisboa
T. (+351) 213 404 040
avliberdade@heritage.pt
www.heritage.pt

HF FÉNIX LISBOA

Praça Marquês de Pombal, 8, Lisboa
T. (+351) 213 716 661
booking@lisboa@hfhhotels.com
www.hfhhotels.com

HF FÉNIX URBAN

Av. António Augusto de Aguiar,
14, Lisboa
T. (+351) 213 515 000
booking.urban@hfhhotels.com
www.hfhhotels.com

HOLIDAY INN LISBOA

Av. António José de Almeida,
28A, Lisboa
T. (+351) 210 044 000
hil@grupo-continental.com
www.holidayinn.com/lisbonprt

HOLIDAY INN LISBON CONTINENTAL

Rua Laura Alves, 9, Lisboa
T. (+351) 210 046 000
hic@grupo-continental.com
www.grupo-continental.com

HOTEL AÇORES LISBOA

Av. Columbano Bordalo Pinheiro,
3, Lisboa
T. (+351) 217 222 920
hotelacoreslisboa@bensaude.pt
www.bensaude.pt

HOTEL BRITANIA

Rua Rodrigues Sampaio, 17, Lisboa
T. (+351) 213 155 016
britania.hotel@heritage.pt
www.heritage.pt

HOTEL DA ESTRELA

Rua Saraiva Carvalho, 35, Lisboa
T. (+351) 211 900 100
hotel.daestrela@unlockhotels.com
www.hoteldaeestrela.com

HOTEL DO MAR

Rua General Humberto Delgado,
10, Sesimbra
T. (+351) 212 288 300
hoteldomar@hoteldomar.pt
www.hoteldomar.com

HOTEL ESTORIL EDEN

Av. de Sabóia, 209, Monte Estoril
T. (+351) 214 667 600
geral@hotelestorileden.pt
www.hotelestorileden.pt

HOTEL FLÓRIDA

Rua Duque de Palmela, 34, Lisboa
T. (+351) 213 576 145
sales@hotel-florida.pt
www.hotel-florida.pt

HOTEL LISBOA PLAZA

Travessa do Salitre, 7, Lisboa
T. (+351) 213 218 218
plaza.hotels@heritage.pt
www.heritage.pt

HOTEL MARQUÊS DE POMBAL

Av. da Liberdade, 243, Lisboa
T. (+351) 213 197 900
info@hotel-marquesdepombal.pt
www.hotel-marquesdepombal.pt

HOTEL MELIA SETÚBAL

Av. Alexandre Herculano, 58, Setúbal
T. (+351) 265 240 400
melia.setubal@meliaportugal.com
www.meliasetubal.com

HOTEL MERCURE LISBOA

Av. José Malhoa, 23, Lisboa
T. (+351) 217 208 000
h3346@accor.com
www.mercure.com

HOTEL MUNDIAL

Praça Martim Moniz, 2, Lisboa
T. (+351) 218 842 000
reservations@hotel-mundial.net
www.hotel-mundial.pt

HOTEL NH CAMPO GRANDE

Campo Grande, 7, Lisboa
T. (+351) 217 957 555
nhcampogrande@nh-hotels.com
www.nh-hotels.com

HOTEL NH COLLECTION**LIBERDADE**

Av. da Liberdade, 180 B, Lisboa
T. (+351) 213 514 060
nhliberdade@nh-hotels.com
www.nh-hotels.com

HOTEL NOVOTEL LISBOA

Av. José Malhoa, 1-1A, Lisboa
T. (+351) 217 244 800
h0784@accor.com
www.accorhotels.com

HOTEL REAL OEIRAS

Rua Álvaro Rodrigues de Azevedo,
5, Paço de Arcos
T. (+351) 214 469 900
roe@realhotelsgroup.com
www.realoeiras.realhotelsgroup.com

HOTEL SMY LISBOA

Rua da Artilharia 1, 112, Lisboa
T. (+351) 212 484 900
info.lisboa@smyhotels.com
www.smyhotels.com

HOTEL OLISSIPPO CASTELO

Rua Costa do Castelo, 126, Lisboa
T. (+351) 218 820 190
info.oc@olissippohotels.com
www.olissippohotels.com

HOTEL OLISSIPPO MARQUÊS DE SÁ

Av. Miguel Bombarda, 130, Lisboa
T. (+351) 217 911 014
rsv@olissippohotels.com
www.olissippohotels.com

HOTEL OLISSIPPO ORIENTE

Av. Dom João II, 32,
Parque das Nações, Lisboa
T. (+351) 218 929 100
rsv@olissippohotels.com
www.olissippohotels.com

HOTEL OLISSIPPO SALDANHA

Av. Praia da Vitória, 30, Lisboa
T. (+351) 210 006 690
info.os@olissippohotels.com
www.olissippohotels.com

HOTEL PORTUGAL

Rua João das Regras, 4, Lisboa
T. (+351) 218 842 120
info@hotelportugal.com
www.hotelportugal.com

HOTEL PRAIA MAR

Rua do Gurué, 16, Carcavelos
T. (+351) 214 585 100
praiamar@almeidahotels.pt
www.almeidahotels.pt/hotel-praia-mar

HOTEL PRÍNCIPE REAL

Rua da Alegria, 53, Lisboa
T. (+351) 213 407 350
geral@hotelprincipereal.com
www.belverhotels.com

HOTEL TIVOLI ORIENTE

Av. Dom João II, 27,
Parque das Nações, Lisboa
T. (+351) 218 915 100
oriente@tivoli-hotels.com
www.tivoloriente.com

HOTEL TIVOLI SINTRA

Praça da República, Sintra
T. (+351) 219 237 200
sintra@tivoli-hotels.com
www.tivolisintra.com

**HOTEL TRYP LISBOA CAPARICA
MAR BY WINDHAM**

Av. General Humberto Delgado,
47, Costa da Caparica
T. (+351) 212 918 900
res.tlc@trypportugal.com
www.tryplisboacaparica.com

MELIA LISBOA ORIENTE

Av. Dom João II, Lt. 1.16.02B, Lisboa
T. (+351) 218 930 000
res.mlo@meliaportugal.com
www.melialisboaoriente.com

HOTEL VILA GALÉ CASCAIS

Rua Frei Nicolau de Oliveira, 80
Parque da Gandarinha, Cascais
T. (+351) 214 826 000
cascais@vilagale.com
www.vilagale.com

HOTEL VILA GALÉ ESTORIL

Av. Marginal – Apartado 49, Estoril
T. (+351) 214 648 400
estoril@vilagale.com
www.vilagale.com

HOTEL VILA GALÉ ERICEIRA

Largo dos Navegantes, 1, Ericeira
T. (+351) 261 869 900
ericeira@vilagale.com
www.vilagale.com

ALOJAMENTO

HOTEL VILA GALÉ ÓPERA

Travessa do Conde da Ponte, Lisboa
T. (+351) 213 605 400
opera@vilagale.com
www.vilagale.com

HOTEL VINCCI BAIXA

Rua do Comércio, 32-38, Lisboa
T. (+351) 218 803 190
baixa@vinccihoteles.com
www.vinccihoteles.com

HOTEL YORK HOUSE LISBOA

Rua das Janelas Verdes, 32, Lisboa
T. (+351) 213 962 435
manager@yorkhouseslisboa.com
www.yorkhouseslisboa.com

HOTEL ZENIT LISBOA

Av. 5 de Outubro, 11, Lisboa
T. (+351) 213 102 200
dirlisboa@zenithoteles.com
www.zenithoteles.com

INSPIRA LIBERDADE BOUTIQUE HOTEL

Rua Santa Marta, 48, Lisboa
T. (+351) 210 440 900
reservas@inspirahotels.com
www.inspirahotels.com

INTERNACIONAL DESIGN HOTEL

Rua da Betesga, 3, Rossio, Lisboa
T. (+351) 213 240 990
info@idesignhotel.com
www.idesignhotel.com

JERÓNIMOS 8

Rua dos Jerónimos, 8, Lisboa
T. (+351) 213 600 900
jeronimos8@almeidahotels.pt
www.jeronimos8.com

LUX LISBOA PARK

Rua Padre António Vieira,
32-34, Lisboa
T. (+351) 213 894 320
lux.lisboa@luxhotels.pt
www.lisboa.luxhotels.pt

LEGENDARY LISBOA SUITES

Rua Rodrigo da Fonseca,
44-50, Lisboa
T. (+351) 210 046 600
legendarylisboasuites@
continentalhotels.eu
www.legendarylisboasuites.com

LEZÍRIA PARQUE HOTEL

Av. Barranco de Cegos,
22, Vila Franca de Xira
T. (+351) 263 276 670
dirph@continentalhotels.eu
www.continentalhotels.eu

LISBOA MARRIOTT HOTEL

Av. dos Combatentes, 45, Lisboa
T. (+351) 217 235 400
lisbon@mariotthotels.com
www.lisbonmarriott.com

JÚPITER LISBOA HOTEL

Av. da República, 46, Lisboa
T. (+351) 210 730 100
info.lisboa@jupiterhoteis.com
www.jupiterlisboahotel.com

LUMEN HOTEL & THE LISBON LIGHT SHOW

Rua Sousa Martins, 20, Lisboa
T. (+351) 210 547 410
booking@lumenhotel.pt
www.lumenhotel.pt

LUTÉCIA SMART DESIGN HOTEL

Av. Frei Miguel Contreiras, 52, Lisboa
T. (+351) 218 411 300
info@luteciahotel.com
www.luteciahotel.com

LX BOUTIQUE HOTEL

Rua do Alecrim, 12, Lisboa
T. (+351) 213 474 394
goncalo.dias@lxboutiquehotel.com
www.lxboutiquehotel.com

MADALENA BY THE BEAUTIQUE HOTELS

Rua da Madalena, 271, Lisboa
T. (+351) 210 537 006
guestservice@thebeautiquehotels.com
www.thebeautiquehotels.com/pt/
madalena

MELIA LISBOA AEROPORTO

Rua C, 2, Aeroporto Internacional
de Lisboa
T. (+351) 218 425 000
res.mla@meliaportugal.com
www.melialisboaaeroporto.com

MERCURE LISBOA ALMADA

Rua Abel Salazar, 9, Pragal, Almada
T. (+351) 212 761 401
ha040@accor.com
www.mercure.com

MEMMO ALFAMA

Travessa das Merceiras, 27, Lisboa
T. (+351) 210 495 660
alfama@memmohotels.com
memmohotels.com

NEYA LISBOA HOTEL

Rua Dona Estefânia, 71-77, Lisboa
T. (+351) 213 101 800
info@neyahotels.com
www.neyahotels.com

PESTANA CR7 LISBOA

Rua da Prata, 24-28, Lisboa
T. (+351) 210 401 710
fo.pestanacr7lisbon@pestana.com
www.pestanacr7.com

PESTANA SINTRA GOLF & SPA HOTEL

Rua Mato da Mina, 19, Sintra
T. (+351) 210 424 300
guest@pestana.com
www.pestana.com

PORTO BAY MARQUÊS

Rua Duque de Palmela, 32, Lisboa
T. (+351) 210 402 000
portobaymarques@portobay.pt
www.portobay.com

PRAIA DO SAL RESORT

Rua das Caravelas, 88, Alcochete
T. (+351) 212 343 165
geral@praiadosal.com
www.praiadosal.com

RADISSON BLU LISBOA

Av. Marechal Craveiro Lopes, 390, Lisboa
T. (+351) 210 045 000
rad@grupo-continental.com
www.lisbon.radissonblu.com

RAMADA BY WYNDHAM LISBON HOTEL

Av. Eng.º Arantes e Oliveira, 9, Lisboa
T. (+351) 218 434 200
reservations@olaiasparkhotel.com
www.ramada.com

EPIC SANA MARQUÊS

Av. Fontes Pereira de Melo, 8, Lisboa
T. (+351) 212 468 688
reservations@sanahotels.com
T. (+351) 210 064 300
info.marques@epic.sanahotels.com
www.sanahotels.com

SANA MALHOA

Av. José Malhoa, 8, Lisboa
 T. (+351) 212 468 688
 reservations@sanahotels.com
 T. (+351) 210 061 800
 sanamalhoa@sanahotels.com
 www.sanahotels.com

SANA METROPOLITAN

Rua Soeiro Pereira Gomes, 2, Lisboa
 T. (+351) 212 468 688
 reservations@sanahotels.com
 T. (+351) 217 982 500
 sanametropolitan@sanahotels.com
 www.sanahotels.com

SANA SESIMBRA HOTEL

Av. 25 de Abril, Sesimbra
 T. (+351) 212 468 688
 reservations@sanahotels.com
 T. (+351) 212 289 000
 sanasesimbra@sanahotels.com
 www.sanahotels.com

SESIMBRA HOTEL & SPA

Praça da Califórnia, Sesimbra
 T. (+351) 212 289 800
 info@sesimbrahotelspa.com
 www.sesimbrahotelspa.com

THE BEAUTIQUE HOTELS FIGUEIRA

Praça da Figueira, 16, Lisboa
 T. (+351) 210 492 940
 reservations@thebeautiquehotels.com
 www.thebeautiquehotels.com

TURIM ALAMEDA HOTEL

Av. Rovisco Pais, 34, Lisboa
 T. (+351) 218 411 550
 turimalamedahotel@turimhoteis.com
 www.turimhoteis.com

TURIM EUROPA HOTEL

Rua S. Sebastião da Pedreira, 19, Lisboa
 T. (+351) 210 330 800
 turimeuropahotel@turimhoteis.com
 www.turimhoteis.com

TURIM IBERIA HOTEL

Av. 5 de Outubro, 160, Lisboa
 T. (+351) 217 906 110
 turimiberiahotel@turimhoteis.com
 www.turimhoteis.com

TURIM LISBOA HOTEL

Rua Filipe Folque, 20, Lisboa
 T. (+351) 213 139 410
 turimlisboahotel@turimhoteis.com
 www.turimhoteis.com

VIP EXECUTIVE ART'S

Av. Dom João II, 47, Lisboa
 T. (+351) 210 020 400
 hotelarts@viphotels.com
 www.viphotels.com

VIP EXECUTIVE ÉDEN APARTHOTEL

Praça dos Restauradores, 24, Lisboa
 T. (+351) 213 216 600
 isabelbeja@viphotels.com
 www.viphotels.com

VIP EXECUTIVE ENTRECAMPOS HOTEL & CONFERENCE

Av. 5 de Outubro, 295 D, Lisboa
 T. (+351) 210 043 046
 hotelentrecampos@viphotels.com
 www.viphotels.com

VIP EXECUTIVE MARQUÊS APARTHOTEL

Av. Duque de Loulé, 45, Lisboa
 T. (+351) 213 510 480
 suitesdomarques@viphotels.com
 www.viphotels.com

VIP EXECUTIVE PICOAS HOTEL

Rua Filipe Folque, 12, Lisboa
 T. (+351) 210 513 200
 hotelpicoas@viphotels.com
 www.viphotels.com

VIP EXECUTIVE SALDANHA

Rua Fernão Lopes, 25, Lisboa
 T. (+351) 213 308 620
 hotelsaldanha@viphotels.com
 www.viphotels.com

VIP EXECUTIVE SANTA IRIA

Estrada Nacional 10, 1260,
 Santa Iria da Azóia
 T. (+351) 210 032 300
 hotelsantairia@viphotels.com
 www.viphotels.com

WC BY THE BEAUTIQUE HOTELS

Av. Almirante Reis, 35, Lisboa
 T. (+351) 210 537 001
 guestservice@thebeautiquehotels.com
 https://www.thebeautiquehotels.com/
 pt/wc

★★★

AMAZÓNIA LISBOA HOTEL

Travessa Fábrica dos Pentes,
 12-20, Lisboa
 T. (+351) 211 147 831
 reclisboa@amazoniahoteis.com
 www.amazoniahoteis.com

AMERICA DIAMOND'S HOTEL

Rua Tomás Ribeiro, 47, Lisboa
 T. (+351) 213 521 177
 info@americadiamondshotel.com
 www.americadiamondshotel.com

ARRIBAS SINTRA HOTEL

Av. Alfredo Coelho, 28,
 Praia Grande, Sintra
 T. (+351) 219 289 050
 mail@hotelarribas.pt
 www.arribashotel.com

CASA DE SÃO MAMEDE HOTEL

Rua da Escola Politécnica, 159, Lisboa
 T. (+351) 213 963 166
 casasaomamedehotel@gmail.com
 www.casasaomamede.pt

DOM CARLOS LIBERTY HOTEL

Rua Alexandre Herculano, 13, Lisboa
 T. (+351) 213 173 570
 comercial@domcarloshoteis.com
 www.domcarloshoteis.com

DOM CARLOS PARK HOTEL

Av. Duque de Loulé, 121, Lisboa
 T. (+351) 213 512 590
 reservas@domcarloshoteis.com
 www.domcarloshoteis.com

HF FÉNIX GARDEN

Rua Joaquim António de Aguiar,
 3, Lisboa
 T. (+351) 213 717 120
 booking.garden@hfhoteis.com
 www.hfhoteis.com

HF FÉNIX MUSIC

Rua Joaquim António de Aguiar, 5, Lisboa
 T. (+351) 210 496 570
 booking.music@hfhoteis.com
 www.hfhoteis.com

HOLIDAY INN EXPRESS LISBON – AEROPORTO

Rua da Guiné, Prior Velho
 T. (+351) 210 080 800
 hielisbonairport@realhotelsgroup.com
 www.hiexpress.com

HOTEL HOLIDAY INN EXPRESS LISBON – OEIRAS

Av. Dom Félix Niza Ribeiro, Porto Salvo
 T. (+351) 214 232 040
 expresshilo@grupo-continental.com
 www.hiexpress.com/lisbonoeiras

ALOJAMENTO

HOLIDAY INN EXPRESS LISBON

PLAZA SALDANHA

Av. João Crisóstomo, 40, Lisboa
T. (+351) 211 515 900
hielisbonsaldanha@realhotelsgroup.com
www.hiexpress.com/lisbon-ps

HOTEL A. S. LISBOA

Av. Almirante Reis, 188, Lisboa
T. (+351) 218 429 360
info@hotel-aslisboa.pt
www.hotel-aslisboa.com

HOTEL ALVORADA

Rua de Lisboa, 3, Estoril
T. (+351) 214 649 860
geral@hotelalvorada.com
www.hotelalvorada.com

HOTEL AVENIDA PARK

Av. Sidónio Pais, 6, Lisboa
T. (+351) 213 532 181
info@avenidapark.com
www.avenidapark.com

HOTEL BORGES

Rua Garrett, 108, Lisboa
T. (+351) 213 461 951
info@hotelborges.com
www.hotelborges.com

HOTEL EXCELSIOR

Rua Rodrigues Sampaio, 172, Lisboa
T. (+351) 213 537 151
hotelexcelsior3@hotmail.com
www.hotel-excelsior.pt

HOTEL EXPO ASTÓRIA

Rua Braamcamp, 10, Lisboa
T. (+351) 213 861 317
astoria@expoastoria.pt
www.expoastoria.pt

HOTEL FLAMINGO

Rua Castilho, 41, Lisboa
T. (+351) 213 841 200
geral@hotelflamingo.pt
www.hotelflamingo.pt

HOTEL HOLIDAY INN EXPRESS

LISBON-ALFRAGIDE

Rua Quinta do Paizinho, 11, Carnaxide
T. (+351) 214 009 200
hielisbonalfragide@realhotelsgroup.com
www.hielisboaalfragide.pt

HOTEL IBIS PARQUE DAS NAÇÕES

Rua do Mar Vermelho,
Lote 1.07.2.2, Lisboa
T. (+351) 210 730 470
h8501@accor.com
www.ibis.com

HOTEL LIDO

Rua do Alentejo, 12, Estoril
T. (+351) 214 679 420
lido@hotellido.pt
www.hotellido.pt

HOTEL MÉTROPOLE

Praça Dom Pedro IV, 30, Lisboa
T. (+351) 213 219 030
metropole@almeidahotels.pt
www.almeidahotels.com

HOTEL MIRAPARQUE

Av. Sidónio Pais, 12, Lisboa
T. (+351) 213 524 286
hotel@miraparque.com
www.miraparque.com

HOTEL NACIONAL

Rua Castilho, 34, Lisboa
T. (+351) 213 554 433
geral@hotel-nacional.com
www.hotel-nacional.com

HOTEL PRÍNCIPE LISBOA

Av. Duque de Ávila, 201, Lisboa
T. (+351) 213 592 050
hotel@hotelprincipelisboa.com
www.hotelprincipelisboa.com

HOTEL ROMA

Av. de Roma, 33, Lisboa
T. (+351) 217 932 244
info@hotelroma.pt | www.hotelroma.pt

HOTEL STAR INN LISBON

Rua C – Edifício 125
Aeroporto Internacional de Lisboa
T. (+351) 218 425 700
reservas.lisbon@hotelstarinn.com
www.hotelstarinn.com

HOTEL TRAVEL PARK LISBOA

Av. Almirante Reis, 64, Lisboa
T. (+351) 218 102 100
reservas@hoteltravelpark.com
www.hoteltravelpark.com

IBIS STYLES LISBOA CENTRO

MARQUÊS DE POMBAL

Av. Fontes Pereira de Melo, 5, Lisboa
T. (+351) 213 568 800
HA9R8@accor.com
www.ibis.com

LISBOA CENTRAL PARK

Av. Sidónio Pais, 4, Lisboa
T. (+351) 213 502 060
info@lcpark.com
www.lcpark.com

MAMA LISBOA

Rua Alexandre Herculano, 51, Lisboa
T. (+351) 210 549 899
lisboa@mamashelter.com
www.mamashelter.com

MASA HOTEL ALMIRANTE

Av. Almirante Reis, 68, Lisboa
T. (+351) 210 193 750
comercial@masahotel.com
www.masahotel.com

MAXIME HOTEL

Praça da Alegria, 58, Lisboa
T. (+351) 218 716 600
mxh@realhotelsgroup.com
www.maximehotellisbon.com

MOXY LISBOA ORIENTE

Av. Aquilino Ribeiro Machado,
10, Lisboa
T. (+351) 210 488 350
moxyoriente@hotihoteis.com
www.moxylisboaoriente.com

MY STORY HOTEL

CHARMING AUGUSTA

Rua São Nicolau, 78, Lisboa
T. (+351) 211 147 899
guestservice@mystoryhotels.com
www.mystoryhotels.com

MY STORY HOTEL OURO

Rua Áurea, 100, Lisboa
T. (+351) 213 400 380
guestservice@mystoryhotels.com
www.mystoryhotels.com

MY STORY HOTEL ROSSIO

Praça Dom Pedro IV, 59, Lisboa
T. (+351) 213 400 380
guestservice@mystoryhotels.com
www.mystoryhotels.com

MY STORY HOTEL TEJO

Rua dos Condes de Monsanto,
2, Lisboa
T. (+351) 218 866 182
guestservice@mystoryhotels.com
www.mystoryhotels.com

SANA CAPITOL HOTEL

Rua Eça de Queiroz, 24, Lisboa
T. (+351) 212 468 688
reservations@sanahotels.com
T. (+351) 213 536 811
sanacapitol@sanahotels.com
www.sanahotels.com

SANA RENO HOTEL

Av. Duque D'Ávila, 195-197, Lisboa
T. (+351) 212 468 688
reservations@sanahotels.com
T. (+351) 213 135 000
sanareno@sanahotels.com

SANA REX HOTEL

Rua Castilho, 169, Lisboa
T. (+351) 212 468 688
reservations@sanahotels.com
T. (+351) 213 882 161
sanarex@sanahotels.com
www.sanahotels.com

TURIM RESTAURADORES HOTEL

Rua da Glória, 9, Lisboa
T. (+351) 213 400 270
turimrestauradoreshotel@
turimhoteis.com
www.turimhoteis.com

VIP EXECUTIVE BERNA

Av. António Serpa, 13, Lisboa
T. (+351) 217 814 300
hotelberna@viphotels.com
www.viphotels.com

VIP EXECUTIVE ZURIQUE

Rua Ivone Silva, 18, Lisboa
T. (+351) 217 814 000
hotelzurique@viphotels.com
www.viphotels.com

OUTROS HOTÉIS**HOTEL ALEGRIA**

Fechado para remodelação.
Praça de Alegria, 12, Lisboa
T. (+351) 213 220 670
mail@alegrianet.com

HOTEL D. SANCHO I

Av. da Liberdade, 202, Lisboa
T. (+351) 213 513 160
info@domsancho.com
www.domsancho.com

HOTEL CARAVELA

Rua Ferreira Lapa, 38, Lisboa
T. (+351) 213 539 011
residencial_caravela@sapo.pt
www.hotelcaravela.pt

HOTEL DOM AFONSO HENRIQUES

Rua Cristóvão Falcão, 8, Lisboa
T. (+351) 218 117 010
reservas@hoteldah.com
www.hoteldah.com

HOTEL DUAS NAÇÕES

Rua da Vitória, 41, Lisboa
T. (+351) 213 460 710
info@duasnacoes.com
www.duasnacoes.com

HOTEL DUBLIN

Rua de Santa Marta, 45, Lisboa
T. (+351) 213 555 489
infodublin@residencialdublin.com
www.residencialdublin.com

HOTEL GAT ROSSIO

Rua Jardim do Regedor, 27-35, Lisboa
T. (+351) 213 478 300
hotelgatrossio@gatrooms.com
www.gatrooms.com

HOTEL IBIS LISBOA ALFRAGIDE

Alto Cabreira, Estrada Circunvalação,
Amadora
T. (+351) 217 625 090
h5270@accor.com
www.ibishotel.com

HOTEL IBIS LISBOA JOSÉ MALHOA

Av. José Malhoa, Lt. H, Lisboa
T. (+351) 217 235 700
h1668@accor.com
www.accorhotels.com

HOTEL IBIS LISBOA LIBERDADE

Rua Barata Salgueiro, 53, Lisboa
T. (+351) 213 300 630
h3137-gm@accor.com
www.accorhotels.com

HOTEL IBIS LISBOA SALDANHA

Av. Casal Ribeiro, 23, Lisboa
T. (+351) 213 191 690
h2117@accor.com
www.accorhotels.com

HOTEL INN ROSSIO

Rua 1.º de Dezembro, 73, Lisboa
T. (+351) 213 474 976
info@hotelamericano.com
www.hotelamericano.com

HOTEL LX ROSSIO

Rua da Assunção, 52, Lisboa
T. (+351) 213 423 131
info@insulana.net
www.insulana.net

HOTEL PORTUENSE

Rua das Portas de Santo Antão,
149-157, Lisboa
T. (+351) 213 464 197
info@hotelportuense.com
www.hotelportuense.com

LUXE HOTEL BY TURIM HOTÉIS

Rua Passos Manuel, 28, Lisboa
T. (+351) 213 182 010
luxehotel@turimhoteis.com
www.turimhoteis.com

SÃO PEDRO LISBON HOTEL

Rua Pascoal de Melo, 130, Lisboa
T. (+351) 213 578 765
rsao.pedro@gmail.com
www.saopedrolisbonhotel.com

APARTAHOTÉIS**ALDEIA DOS CAPUCHOS**

HOTEL, GOLF & SPA ****
Largo Aldeia dos Capuchos, Caparica
T. (+351) 212 909 000
geral@aldeiadoscapuchos.pt
www.aldeiadoscapuchos.pt

ALTIS PRIME ****

Rua Rodrigo da Fonseca, 4, Lisboa
T. (+351) 210 456 000
reservations@altishotels.com
www.altishotels.com

ALTIS SUITES ****

Rua Castilho, 13, Lisboa
T. (+351) 210 456 101
reservations@altishotels.com
www.altishotels.com

HOTEL PESTANA CASCAIS ****

Av. Manuel Júlio Carvalho e Costa,
115, Guia, Cascais
T. (+351) 214 825 900
reception.cascais@pestana.com
www.pestana.com

ALOJAMENTO

REAL RESIDÊNCIA ****

Rua Ramalho Ortigão, 41, Lisboa
T. (+351) 213 822 900
book.lis@realhotelsgroup.com
realhotelsgroup.com/pt-pt/hotel/real-residencia/

SHERATON CASCAIS RESORT *****

Rua das Palmeiras, Lote 5
Quinta da Marinha, Cascais
T. (+351) 214 829 100
info@sheratoncascais.com
www.sheratoncascais.com

POUSADAS

POUSADA DE CASCAIS

- CIDADELA

Cidadela de Cascais,
Avenida Dom Carlos I, Cascais
T. (+351) 214 814 300
guest@pousadas.pt
www.pousadas.pt

POUSADA DE LISBOA

- PRAÇA DO COMÉRCIO

Praça do Comércio, 31-34, Lisboa
T. (+351) 210 407 640
reception.pousadalisboa@pestanda.com
www.pousadas.pt

POUSADA DO CASTELO

DE PALMELA

Castelo de Palmela, Palmela
T. (+351) 212 351 226
rececao.palmela@pousadas.pt
www.pousadas.pt

POUSADA PALÁCIO

DE QUELUZ HISTORIC HOTEL

Largo do Palácio Nacional, Queluz
T. (+351) 214 356 158
guest@pousadas.pt
www.pousadas.pt

OUTROS

AS JANELAS VERDES ****

Rua das Janelas Verdes, 47, Lisboa
T. (+351) 213 968 143
jverdes@heritage.pt
www.heritage.pt

MARTINHAL CHIADO FAMILY

SUITES *****

Rua das Flores, 44, Lisboa
info@martinhal.com
www.martinhal.com

PALACETE CHAFARIZ D'EL REY

Travessa Chafariz D'el Rey, 6, Lisboa
T. (+351) 218 886 150
hotel.chafarizdelrei@unlockhotels.com
www.chafarizdelrei.com

SOLAR DO CASTELO ****

Rua das Cozinhas, 2, (Castelo), Lisboa
T. (+351) 218 870 909
solar.castelo@heritage.pt
www.heritage.pt

UPON LISBON PRIME RESIDENCES

Rua Luciana Stegagno Picchio, 12;
Urbanização Benfica Stadium, Lisboa
T. (+351) 211 549 640
reservas@uponlisbon.com
www.uponlisbon.com

VILLA ALBATROZ *****

Rua Fernandes Tomás, 1, Cascais
T. (+351) 214 863 410
info@villacascais.com
www.albatrozhotels.com

YOU AND THE SEA

Rua das Silvas, Ericeira
T. (+351) 261 243 370
info@youandthesea.pt
www.youandthesea.pt

CAMPING

LISBOA CAMPING & BUNGALOWS

Estrada Circunvalação, Lisboa
T. (+351) 217 628 200
info@lisboacamping.com
www.lisboacamping.com

ORBITUR COSTA DA CAPARICA

Av. Afonso de Albuquerque, Quinta
de Santo António, Costa da Caparica
T. (+351) 212 901 366
infocaparica@orbitur.pt
www.orbitur.com

ORBITUR GUINCHO

Lugar de Areia, EN 247, 6, Cascais
T. (+351) 214 870 450
infoguincho@orbitur.pt
www.orbitur.com

ALOJAMENTO LOCAL

AZEITÃO ZEN – A CASA DA AREIA

Rua São João de Brito, Lote 110,
Brejos de Azeitão
T. (+351) 963 972 387
azeitaozen@gmail.com
azeitaozen.pt

LISBON ART STAY

Rua dos Sapateiros, 158, Lisboa
T. (+351) 211 931 646
info@lisbonartstay.com
www.lisbonartstay.com

MY SUITE LISBON

Rua São Boaventura, 23, Lisboa
T. (+351) 917 238 643
mslreservations@phchotels.pt
phchotels.pt

ONCE UPON A HOUSE IN ARRÁBIDA

EN 10 KM 33,5, Setúbal
T. (+351) 968 040 408
www.ouh.pt

QUINTA DO TAGUS

Quinta do Tagus, Costas de Cão,
Monte da Caparica
T. (+351) 212 954 359
quintadotagusvillage@gmail.com
www.quintadotagus.com

QUINTA DOS MACHADOS

- NATURE, LOVE & RELAX

Estrada Nacional 8, Barras,
Gradil - Mafra
T. (+351) 261 961 279
quintamachados@quintamachados.com
www.quintamachados.com

SELINA SECRET GARDEN LISBOA

Beco do Carrasco, 1, Lisboa
T. (+351) 914 489 014
carlam@selina.com
www.selina.com

TERRA LUSO

Rua das Flores,
50, Rochaforte, Cadaval
T. (+351) 915 398 498
terra.luso@gmail.com
www.terra-luso.com

TOREL PALACE LISBON

Rua Câmara Pestana, 23, Lisboa
T. (+351) 218 290 810
info@torelpalacelisbon.com
www.torelpalacelisbon.com

GUEST HOUSES

ALECRIM AO CHIADO

Rua do Alecrim, 73, Lisboa
T. (+351) 213 460 979
jng@ouh.pt
www.ouh.pt

CASA DO BAIRRO

Beco do Caldeira, 1, Lisboa
T. (+351) 914 176 969
info@shiadu.com
www.shiadu.com

CASINHA DA BOA HORA

Travessa da Boa Hora, 34, 4.º, Lisboa
T. (+351) 930 480 337
geral@casinhasdeportugal.com
www.casinhasdeportugal.com

CASINHA DAS FLORES

Rua das Flores, 105, 3.º Dto., Lisboa
T. (+351) 930 480 337
geral@casinhasdeportugal.com
www.casinhasdeportugal.com

CASINHA DOS SAPATEIROS

Rua dos Sapateiros, 44, Lisboa
T. (+351) 930 480 337
geral@casinhasdeportugal.com
www.casinhasdeportugal.com

ESPAÇO EDLA

Rua Dr. Alfredo da Costa, 52, Sintra
T. (+351) 925 970 131
espacoedlasintra@gmail.com
www.espacoedla.pt

FAMOUS CROWS GUESTHOUSE

Rua de Belém, 70, 1.º e 2.º, Lisboa
T. (+351) 939 890 903/960 169 831
geral@famous-crows.pt
www.famous-crows.pt

MY CHARM LISBON SUITES

Av. Almirante Reis,
106, 3.º Frt, Lisboa
T. (+351) 915 420 547
geral@mycharmlisbon.com
www.mycharmlisbon.com/pt/
Homepage.aspx

PALÁCIO DAS ESPECIARIAS GUESTHOUSE

Rua da Horta Seca, 11, Lisboa
T. (+351) 930 480 337
geral@casinhasdeportugal.com
www.casinhasdeportugal.com

RM GUEST HOUSE

Av. Luísa Tody
Rua Padre Silvestre Serrão, 8, Setúbal
T. (+351) 265 400 119
info@rmguesthouse.pt
www.rmguesthouse.pt

UNIVERSO ROMÂNTICO

GUESTHOUSE & SPA
Rua Luciano Cordeiro, 72, Lisboa
T. (+351) 213 520 884
romantico.lisboa@gmail.com
www.universoromantico.com

WALLIS RATO

Av. Álvares Cabral, 3, 6.º, Lisboa
T. (+351) 969 193 627
info@wallis.pt
www.wallisholidays.pt

HOSTELS**BE LISBON HOSTEL INTENDENTE**

Rua dos Anjos, 1F, Lisboa
T. (+351) 937 526 654
intendente@belisbonhostel.pt
www.belisbonhostel.pt

GOLDEN TRAM 242

LISBONNE HOSTEL
Rua Áurea, 242, Lisboa
T. (+351) 213 229 100
goldentram242.lisbonnehostel@gmail.com
www.goldentram242lisbonnehostel.com

LISBOA CENTRAL HOSTEL

Rua Rodrigues Sampaio, 160, Lisboa
T. (+351) 309 881 038
bookings@lisboacentralhostel.com
www.lisboacentralhostel.com

LISBON CHILLOUT HOSTEL

Rua Nogueira e Sousa, 8, 1.º, Lisboa
T. (+351) 212 468 450
lisbonchh@hotmail.com
www.lisbonchillouthostel.com

LISBON LOUNGE HOSTEL

Rua de São Nicolau, 41, 1.º, Lisboa
T. (+351) 213 462 061
info@lisbonloungehostel.com
www.lisbonloungehostel.com

LISB'ON HOSTEL

Rua do Ataíde, 7A, Lisboa
T. (+351) 213 467 413
info@lisb-onhostel.com
www.lisb-onhostel.com

LIVING LOUNGE HOSTEL

Rua do Crucifixo,
116, 2.º, 3.º, 4.º, Lisboa
T. (+351) 213 461 078
info@livingloungehostel.com
www.livingloungehostel.com

LOST INN LISBON HOSTEL

Beco dos Apóstolos, 6, Lisboa
T. (+351) 213 470 755
info@lostinnlisbon.com
www.lostinnlisbon.com

ROSSIO HOSTEL

Calçada do Carmo, 6, 2.º Dto., Lisboa
T. (+351) 213 426 004
rossiohostel@hotmail.com
www.rossiohostel.com

THE INDEPENDENTE HOSTEL & SUITES

Rua de São Pedro de Alcântara,
81, Lisboa
T. (+351) 213 461 381
reservations@theindependente.pt
www.theindependente.pt

APARTAMENTOS**ALFAMA APARTMENT SERVICES**

Rua Terreiro do Trigo, 92, Lisboa
T. (+351) 210 532 846
alfama.apartment.services@gmail.com

ALFAMA'S NEST

Av. Infante Dom Henrique,
311, sala 1, Lisboa
T. (+351) 211 935 541
apoio@embracetime.pt
www.embracetime.pt

ALMARIA EDIFÍCIO DA CORTE

Rua Ferragial, 11, Lisboa
T. (+351) 914 079 495
reservations@almaria.pt
www.almaria.pt

ALMARIA EDIFÍCIO EX LIBRIS

Rua da Misericórdia, 137, Lisboa
T. (+351) 914 079 495
reservations@almaria.pt
www.almaria.pt

ALMARIA EDIFÍCIO OFFICINA REAL

Rua do Loreto, 58, Lisboa
T. (+351) 914 079 495
reservations@almaria.pt
www.almaria.pt

BAIXA HOUSE

Rua dos Fanqueiros, 81 BH, Lisboa
T. (+351) 919 090 895
reservas@baixahouse.com
www.baixahouse.com

ALOJAMENTO

BE GUEST – HOLIDAY RENTALS

Praça D. Manuel I, Loja 4 A, Lisboa
T. (+351) 214 070 486
reservations@beguest.pt
www.beguest.pt

BMYGUEST - SHORT TERM RENTAL

Av. da República,
45, 6.º, Esc.3, Lisboa
T. (+351) 217 960 326
geral@bmyguest.pt
www.bmyguest.pt

CHIADO APARTAMENTS

Rua das Salgadeiras, 5, Lisboa
T. (+351) 213 955 382
bookings@ptrentals.com
www.chiado-apartments.com

CITY STAYS APARTMENTS

Praça Duque da Terceira, 11, Lisboa
T. (+351) 912 849 320
customerservice@city-stays.pt
www.city-stays.pt

EMPORIUM LISBON SUITES

Rua dos Bacalhoeiros, 18, Lisboa
T. (351) 926 674 391
programa.citadino@gmail.com
www.emporiumlisbonsuites.com

LE PREMIER LISBON SUITES

Av. Miguel Bombarda, 50, 2.º, Lisboa
T. (+351) 910 230 269
info@lepremierlisbonsuites.com
www.lepremierlisbonsuites.com

FADOFLOTS

Travessa João de Deus, 12, Lisboa
T. (+351) 213 432 364
fadoflats@fadoflats.pt
www.fadoflats.pt

GARVETUR

Av. Dom João II
Edifício Panoramic, Lote 1.19.03, 19 G
Parque das Nações
T. (+351) 213018 166
lisboa@garvetur.pt
www.garvetur.pt

HOMING

Largo do Rato, 7 A/B, Lisboa
T. (+351) 211 578 349
info@homing.com.pt
www.homing.com.pt

LE FLAT

Azinhaga da Fonte, 17, Lisboa
T. (+351) 916 288 292
info@leflat.pt
www.leflat.pt

LISBON BEST APARTMENTS

Rua da Trindade, 5, 1.º Dto., Lisboa
T. (+351) 213 108 900
reservations@lisbonbestapartments.com
com
www.lisbonbestapartments.com

LISBON FIVE STARS

Rua da Moeda, 4, Lisboa
T. (+351) 920 350 999
reservations@lisbonfivestars.pt
www.lisbonfivestars.pt

LV PREMIER APARTMENTS & VILLAS

Rua do Carmo, 43, 3C, Lisboa
T. (+351) 211 335 743/911 039 463/
/938 210 212
book@lvpremier.com
www.lvpremier.com

O QUINTO ESQUERDO

Av. Defensores de Chaves,
23, 5.º Esq./Dto., Lisboa
T. (+351) 918 019 421
oquintoesquerdo@gmail.com

PANORAMICLIVING

Av. Dom João II, 53, Loja A, Lisboa
T. (+351) 218 515 314
info@panoramicliving.pt
www.panoramicliving.pt

RESIDENCIAL LAR DO AREEIRO

Praça Francisco Sá Carneiro,
4, Lisboa
T. (+351) 218 493 150
info@residencialardoareeiro.com
www.residencialardoareeiro.com

THE BLUE HOUSE LISBOA

Rua da Bica de Duarte Belo,
10, Lisboa
T. (+351) 211 333 606
thebluehouseslisboa@gmail.com
www.thebluehouseslisboa.com

TRAVELLING TO LISBON

Av. 24 de Julho, 4 B,
Armazém 6, Lisboa
T. (+351) 218 886 072
ttl@travelingtolisbon.com
www.travelingtolisbon.com

YOUR LISBON FLAT

Rua Manuel Bernardes,
3, 1.º Dto., Lisboa
T. (+351) 915 895 015
reservations@yourlisbonflat.com
www.yourlisbonflat.com

OUTROS ALOJAMENTOS LOCAIS

RESIDENCIAL DOM JOÃO

Rua José Estevão, 43, Lisboa
T. (+351) 213 140 422
reservas.residencialdomjoao@gmail.com
www.domjoaolisboa.com

RESIDENCIAL HORIZONTE

Av. António Augusto Aguiar,
42, Lisboa
T. (+351) 213 539 526
residehorizonte@netcabo.pt
www.hotelhorizonte.com

ARMAZENAMENTO DE BAGAGENS

BOUNCE

Rua de São Bento, 35, Lisboa
T. (+351) 933 052 805
office@usebounce.com
https://usebounce.com/city/lisbon

LISBON SHOP 2

Encerrado temporariamente
Rua Jardim do Regedor, 50, Lisboa
T. (+351) 910 518 030
regedor@lismarketing.pt
www.visitlisboa.com

LUGAGGE @ CITY CENTER

Rua da Misericórdia,
14, loja 27, Lisboa
T. (+351) 213 470 585/962 330 645
henry@luggageatcitycenter.com
www.luggageatcitycenter.com

LUGGAGE STORAGE LISBON

Rua do Alecrim, 26, R/C, Lisboa
T. (+351) 213 471 458
info@luggagestoragelisbon.com
www.luggagestoragelisbon.com

DE AUTOCARRO

BARRAQUEIRO TRANSPORTES

Av. Santos e Castro, Lisboa
T. (+351) 217 511 600
rodest@rodest.pt
www.barraqueirotransportes.pt

CARRISTUR

LISBOA CARD PARTNER

Autocarro panorâmico e elétricos antigos, acompanhados de uma apresentação multilingue. Todos os dias.
T. (+351) 213 613 193
geral@carristur.pt
www.carristur.pt

REDE NACIONAL DE EXPRESSOS

Praça Marechal Humberto Delgado, Estrada das Laranjeiras, Lisboa
T. (+351) 213 581 472
financeira@rne.pt
www.rede-expressos.pt

FORA DE LISBOA

SCOTTURB

Rua de São Francisco, 660, Adroana, Alcabideche, Cascais
T. (+351) 214 699 100
scotturb@scotturb.com
www.scotturb.com

DE COMBOIO

FERTAGUS

LISBOA CARD PARTNER

Estação do Pragal, porta 23, Almada
T. (+351) 211 066 302
fertagus@fertagus.pt
www.fertagus.pt

TRANSPORTE COM CONDUTOR

AMIROAD – LUXURY TRANSPORTS

Rua Professor Abel Salazar, Lote 7, São João Talha
T. (+351) 914 075 830
amiroad@amiroad.pt
www.amiroad.pt

BEDRIVEN

Av. Severiano Falcão, 3, Prior Velho
T. (+351) 220 102 268
reservas@choicecar.pt
www.bedriven.pt

CAR2U

Rua Eng. Nobre Guedes, 19, 6.º Esq., Lisboa
T. (+351) 938 143 583
rp@car2u.pt
www.car2u.pt

COIMBRA AIRPORT SHUTTLE

Parque Industrial de Taveiro, Lote 8, Taveiro
T. (+351) 304 505 304
coimbra@airportshuttle.pt
www.airportshuttle.pt

FREDBUS

Estrada da Circunvalação, Lote 15A, Loja 2, Lisboa
T. (+351) 213 879 302
fredauto@fredauto.com
www.fredauto.com

GOLD COMPASS

Rua de Entrecampos, 30A, Lisboa
T. (+351) 910 275 640
bookings@goldcompass.pt
www.goldcompass.pt

GOLD LIMOUSINE

Av. Almeida Garrett, 4, Alfragide
T. (+351) 919 398 004
info@goldlimousine.pt
www.goldlimousine.pt

JETLIMO

Rua Eng. Manuel Rocha, Edif. Brasil, Loja 6, Lisboa
T. (+351) 218 459 370
mail@jetlimo.pt
www.jetlimo.pt

LIMOUSINES.PT

Rua de São Domingos à Lapa, 101, Lisboa
geral@limousines.pt
www.limousines.pt

LIMOUTRAVEL CHAUFFER SERVICE

Rua Dom João II, 20, 1.º, Queluz de Baixo
T. (+351) 967 001 700
limoutravel@gmail.com
www.limoutravel.com

LISBON FANCYTOUR

Rua Cipriano dos Santos, 5, Sintra
T. (+351) 964 829 610
info@lisbonfancytour.pt
www.lisbonfancytour.pt

LUGGIT

Transfere de bagagens.
hello@luggit.app
luggit.app

PRIVATELANE

Quinta da Bela Vista, 7B, R/C, Frielas
T. (+351) 915 224 064
info@privatelane.pt
www.privatelane.pt

SPECIALIMO TRAVEL GROUP

Azinhaga dos Lameiros, 15, Armazém 3A, Lisboa
T. (+351) 217 552 861
info@specialimo.com
www.specialimo.com

SMARTBUS

Rua José Travassos, 15B, Lisboa
T. (+351) 919 598 010
geral@smartbus.pt
www.smartbus.pt

TEMPO VIP - VOLTARUS

Rua do Açúcar, 76, Armazém 8, Lisboa
T. (+351) 918 328 179
geral@tempovip.com
www.tempovip.com

TETRA RÁPIDO

Rua Leite de Vasconcelos, 72B, Lisboa
T. (+351) 962 613 065
tetrarapido@gmail.com

TOUR-LINE

Rua Martin Luther King, 5C, Lisboa
T. (+351) 933 658 491
geral@tour-line.pt
www.tour-line.pt

RENT A CAR

AVIS BUDGET GROUP EMEA

Av. Severiano Falcão, 9, Prior Velho
T. (+351) 217 547 800
marketing@avis-portugal.pt
www.avis.com.pt

CAEL

Rua Braamcamp, 52A, Lisboa
T. (+351) 213 839 700
rentacar@cael.pt
www.cael.pt

CAMPERLINE

Rua Maria Matos, Edifício Iglésias,
São Domingos de Rana
T. (+351) 214 453 333
camperline@camperline.pt
www.camperline.pt

HARLEY-DAVIDSON LISBOA

Rua Vitor Hugo, 16F, Lisboa
T. (+351) 219 156 790
comercial@hdlisboa.com
www.hdlisboa.com

HERTZ

Av. Severiano Falcão,
7-7A, Prior Velho
T. (+351) 219 426 300
reservas@hertz.pt
www.hertz.pt

OLIVAUTO

Av. São João de Deus, 37A, Lisboa
T. (+351) 218 414 000
geral@olivauto.pt
www.olivauto.pt

PORTUGALRENT

Rua Professor Moisés Amzalak,
4, A/B/C, Lisboa
T. (+351) 217 169 388
reservas@portugalrent.com
www.portugalrent.com

SIXT RENT-A-CAR

Av. Severiano Falcão, Lote 2, Fracção C
Edifício Ambiente, Prior Velho
reservations@sixt.pt
www.sixt.pt

VERMATIS

Av. do Brasil, 92 C, Lisboa
T. (+351) 938 388 844
vermatis.lisbon@gmail.com
vermatis.negócio.site

OUTROS**BIKEIBERIA**

Largo do Corpo Santo, 5, Lisboa
T. (+351) 213 470 347/969 630 369
info@bikeiberia.com
www.bikeiberia.com

COOLTRA

Rua da Madalena, 216, Lisboa
T. (+351) 912 524 241
info@cooltra.com
www.cooltra.com

LISBON POINT

Rua dos Bacalhoeiros, 14D, Lisboa
T. (+351) 924 478 387
info@lisbonpoint.com
www.lisbonpoint.com

MOTOEXPLORERS

Rua Francisco Lyon de Castro,
14C, Lisboa
T. (+351) 210 143 101
mail@motoxplorer.com
www.motoxplorers.com

PARQUES DE ESTACIONAMENTO**CALÇADA DO COMBRO**

Calçada do Combro, 70-78, Lisboa
T. (+351) 211 163 060
www.emel.pt

PORTAS DO SOL

Beco de Sta. Helena, Miradouro
das Portas do Sol, Alfama, Lisboa
T. (+351) 211 163 060
www.emel.pt

CHÃO DO LOUREIRO

Largo da Atafona e Calçada Marquês
de Tancos, Lisboa
T. (+351) 211 163 060
www.emel.pt

PELO AR**EXQUISITE TRIPS**

Praceta Ferreira Borges, 10, R/C Esq.,
Amadora
T. (+351) 968 701 497
virtuousland2022@gmail.com
www.exquisite-trips.com

LISBON HELICOPTERS

Passeio Marítimo de Algés, Heliporto
(Junto à Torre de controlo de tráfego
aéreo), Algés
T. (+351) 962 966 834/917 225 995
info@lisbonhelicopters.com
www.lisbonhelicopters.com

DE BARCO**À GRANDE-WATER X WATER**

Experiences in Portugal
Doca de Santo Amaro,
Armazém 3, Lisboa
T. (+351) 214 668 808
reservas@waterx.co.pt
www.waterx.co.pt

ANTHIA DIVING CENTER

Porto de Abrigo de Sesimbra,
Loja 1, Sesimbra
T. (+351) 212 443 472
info@anthiadiving.com
www.anthiadiving.com

AQUARAMA

Porto de Abrigo de Sesimbra
T. (+351) 965 263 157
info@aquarama.pt
www.aquarama.pt

BARCO CONFEITARIA NACIONAL

Cais da Princesa
(à Torre de Belém), Lisboa
T. (+351) 911 798 595
info@confeitarianacional.com

CARRISTUR**LISBOA CARD PARTNER**

T. (+351) 213 613 193
www.yellowbustours.com

DREAMBOATS

Rua Dr. Pereira Coutinho, 474 B,
Amoreira, Alcabideche
T. (+351) 914 256 002
dreamboats@dreamboats.com.pt
www.dreamboats.com.pt

FRS**LISBOA CARD PARTNER**

Av. da Liberdade, 38, 2.º, Lisboa
T. (+351) 210 201 565
info@frs-portugal.pt
www.frs-portugal.pt

GO FISHING PORTUGAL

Almada Business Center
Rua Marcos de Assunção,
7 E, Almada
T. (+351) 212 742 292
info@gofishing.pt
www.gofishing.pt

GO SAILING LISBOA

Doca de Alcântara, Lisboa
T. (+351) 927 775 127
go.sailing.lisboa@gmail.com

HALIOTIS

Casal da Ponte, Atouguia da Baleia,
Peniche
T. (+351) 262 781 160
peniche@haliotis.pt
www.haliotis.pt

HIPPOTRIP**LISBOA CARD PARTNER**

Rua do Açúcar, 76,
Armazém 23, Lisboa
T. (+351) 211 922 030
info@hippotrip.com
www.hippotrip.com

LEÃO HOLANDÊS/WESTENWIND

Doca de Alcântara/Doca do Espanhol,
Lisboa
T. (+351) 917 862 663
gesinkturismo@gmail.com
www.leaoholandes.com

LISBOAT**LISBOA CARD PARTNER**

Hop on Hop off no Tejo
Cais de Embarque/Desembarque
Cais da Princesa
(junto à Torre de Belém)
Cais do Sodré (Terminal Fluvial)
T. (+351) 918 374 808
elvira.ramos@miraclehorizon.pt

LISBON BY BOAT**LISBOA CARD PARTNER**

Doca de Belém, Lisboa
T. (+351) 933 914 740/1/2/3
lisbonbyboat@gmail.com
www.lisbonbyboat.com

NOSSO TEJO**LISBOA CARD PARTNER**

Estação Sul e Sueste
Av. Infante Dom Henrique, 1B, Lisboa
T. (+351) 910 501 012
info@nossotejo.pt
www.nossotejo.pt

LISBON SIGHT SAILING

Doca do Bom Sucesso, Belém
T. (+351) 216 051 078
info@lisbonsightsailing.com
www.lisbonsightsailing.com

PACIFICO CRUISES

Av. D. Dinis, 68-A, C.C. Oceano,
Loja 75, Odivelas
T. (+351) 925 131 456
pacificocruises.reservas@gmail.com
www.pacificocruises.pt

PALMAYACHTS**LISBOA CARD PARTNER**

Av. Brasília, Doca de Belém, Lisboa
T. (+351) 937 065 280
info@palmayachts.pt
www.palmayachts.pt

PORTUGAL DIVE

Av. Estados Unidos da América, 2,
Porta 3, 2.ªA, Lisboa
T. (+351) 964 643 858
arlindo.serrao@portugaldive.com
www.portugaldive.com

RENT A BOAT

Av. Brasília, Doca de Belém, Lisboa
T. (+351) 935 026 070
info@rentaboato.pt
www.rentaboato.pt

ROTAS DO SAL

Tróia
T. (+351) 938 122 190
info@rotasdosal.pt
www.rotasdosal.pt

SADO ARRÁBIDA**LISBOA CARD PARTNER**

CCI 3700, Carrasqueira, Comporta
T. (+351) 919 558 535
geral@sadoarrabida.pt
www.sadoarrabida.pt

SEAE0-TOURS

Av. Brasília, Doca de Santo Amaro,
Gate 3, Lisboa
T. (+351) 919 195 486
info@seaeo-tours.pt
www.seaeo-tours.pt

SEALIFE LOVERS

Rua Fran Pacheco, 62, Setúbal
T. (+351) 265 418 935
geral@sealifelovers.com
www.sealifelovers.com

SEAVENTY

Rua Marcelino Mesquita, 11,
Alto de Santa Catarina, Linda-a-Velha
info@seaventy.pt
www.seaventy.pt

SETÚBAL ALIVE**LISBOA CARD PARTNER**

Av. Baía de Setúbal, Doca das
Fontainhas, Setúbal
T. (+351) 967 622 469
setubalalive@gmail.com
www.setubalalive.com

TAGUS CRUISES

Edifício Vela Latina, Loja 10 (ext),
Doca do Bom Sucesso, Lisboa
T. (+351) 925 610 034
taguscruises@taguscruises.com
www.taguscruises.com

TRULY AMAZING

Praceta João Villaret, 1,
Costa de Caparica
T. (+351) 964 015 415
geral@trulyamazing.pt
trulyamazing.pt

VERTIGEM AZUL**LISBOA CARD PARTNER**

Rua Praia da Saúde, 11D,
Loja 10, Setúbal
T. (+351) 265 238 000
vertigemazul@mail.telepac.pt
www.vertigemazul.com

YACHT OCEAN CLUB

Rua da Azinheira, Banda C, 207, Troia
T. (+351) 937 614 223
geral@yachtocceanclub.pt
yachtocceanclub.pt

YACHT SAILING LISBON

Marina de Cascais, Cascais
T. (+351) 936 478 020
yachtsailinglisbon@gmail.com
www.yachtsailinglisbon.com

WILD CAT

T. (+351) 212 439 281
info@veltagus.com
www.veltagus.com

POR TERRA

ABC TRAVEL

Praceta Coelho Seabra, 4, Damaia
T. (+351) 918 206 330
info@abctravel.pt
www.abctravel.pt

ACC TOURS

Rua Alexandre Braga,
29, 3.º Esq., Lisboa
T. (+351) 912 892 897
info@acctours.pt
www.acctours.pt

ALFACINHA LX

T. (+351) 924 042 059
info@alfacinhalx.com
www.alfacinhalx.com

AROUND LISBON

Rua 1.º de Maio, 22, Buraca
T. (+351) 963 934 487
info@aroundlisbon.pt
www.aroundlisbon.pt

BADGER TOURS

Estrada Nacional, 379, Lisboa
T. (+351) 212 686 001
badger.tours@texugauto.com
www.texugauto.com

BIKES&COMPANY

Rua dos Douradores, 16, Lisboa
T. (+351) 210 965 030
reservations@boostportugal.com
www.bikes-company.com

BIRDS & NATURE TOURS

Birdwatching Tours
T. (+351) 913 299 990
booking@birds.pt
www.birds.pt

BSLDRIVERS

Rua Paz, 5A, Loures
T. (+351) 963 199 993
geral@memoriasemuralhas.pt
www.memoriasemuralhas.pt

BY MORAZZO TOURS

Travessa da Padeira, 2, Assafora,
São João das Lampas
T. (+351) 918 507 885
bymorazzotours@gmail.com

CELINA TOURS

Av. Estados Unidos da América, 142,
1.º Dto., Lisboa
T. (+351) 919 946 213
info@celina-tours.com
www.celina-tours.com

CITYRAMA & GRAY LINE

LISBOA CARD PARTNER

Rua Forças Armadas,
Lote 21, Camarate
T. (+351) 213 191 090
circuitos@cityrama.pt
www.cityrama.com

COMBOIO TURÍSTICO DE SINTRA

Volta do Duche, Sintra
T. (+351) 918 258 001
geral@comboiodesintra.pt
www.comboiodesintra.pt

COOLTOUR LISBON

LISBOA CARD PARTNER

Travessa Miguel Verdial, 14 B, Lisboa
T. (+351) 91452 09 56
info.lisbon@thecooltours.com
www.thecooltours.com

DISCOVER LISBON

Rua da Atalaia, 204, Lisboa
T. (+351) 933 483 634
info@discoverlisbon.org
www.discoverlisbon.org

DIVE CLUB CIPREIA

Edifício Clube Naval
– Porto de Abrigo, Sesimbra
T. (+351) 218 435 580
info@diveclubcipreia.com
www.diveclubcipreia.com

DOURO ACIMA

LISBOA CARD PARTNER

Rua Professor Henrique de Barros,
9C e 9D, Prior Velho
T. (+351) 222 006 418
geral@douroacima.pt
www.douroacima.pt

DUCA

Av. de Roma, 131, Anços, Sintra
T. (+351) 963 695 200
geral@duca.pt
www.duca.pt

ECO TUK TOURS

Rua dos Douradores, 16, Lisboa
T. (+351) 914 925 450/
/(+351) 914 925 472
info@ecotuktours.com
www.ecotuktours.com

ESSÊNCIA DA LATITUDE

Rua Paul Harris, 3, 2.º C, Lisboa
T. (+351) 938 164 042
geral@essenciadalatitude.com
www.essenciadalatitude.com

ESTRELA D'ALVA TOURS

LISBOA CARD PARTNER

Av. da República, 97, R/C, Lisboa
T. (+351) 967 852 921
filomena.farinha@estreladalva.pt
www.estreladalva.pt

GO CAR TOURS

LISBOA CARD PARTNER

Rua dos Douradores, 16, Lisboa
T. (+351) 210 965 030
reservations-pt@gocartours.com
www.gocartours.com

GO2CINTRA

Rua Veiga da Cunha, 24, Sintra
T. (+351) 917 855 428
geral@go2cintra.com
www.go2cintra.com

GO TO GO - TOURS

Rua Prof. Mira Fernandes,
11 R/C Esq., Lisboa
T. (+351) 963 366 006
gotogolisbon@gmail.com

HI LISBON WALKING TOURS

Largo Professor Pulido Valente,
16, 2.º Esq., Linda-a-Velha
T. (+351) 939 102 917
hilisbonwalkingtours@gmail.com
www.hilisbonwalkingtours.com

IGO PORTUGAL

Praça São João, 3, 7.º Esq., Lisboa
T. (+351) 213 872 217
info@igoportugal.pt
www.igoportugal.pt

INSIDE LISBON TOURS

LISBOA CARD PARTNER

Campo Pequeno, 48, 6.º Dto., Lisboa
T. (+351) 211 914 545
info@insidelisbon.com
www.insidelisbon.com

LIMOUTOURS

Rua 25 de Abril, 12,
Bairro dos Marinheiros, Setúbal
T. (+351) 917 720 565
limoutours@gmail.com

LIMOUTRAVEL CHAUFFER SERVICE

Rua D. João II, 20, 1.º, Queluz de Baixo
T. (+351) 967 001 700
limoutravel@gmail.com
www.limoutravel.com

LISAWAY TOURS & RENT

Rua do Cais de Santarém, 28 R/C,
Lisboa
T. (+351) 963 263 141
lisawaytours@gmail.com

LISBOA TOURS PASSEIOS TURISTICOS

Rua Prof. Agostinho da Silva, 3, 2ª
Cave Dir., Mem Martins, Sintra
T. (+351) 962 807 223
geral@lisboatours.com.pt
www.lisboatours.com.pt

LISBOA AUTÊNTICA

Rua de São Julião,
12, 1.º Frente, Lisboa
T. (+351) 913 221 790
info@lisboaautentica.com
www.lisboaautentica.com

LISBON BIKE TOUR & OUTDOORS

Largo Ana de Castro Osório,
1, 1.º D, Caxias
T. (+351) 912 272 300
info@lisbonbiketour.com
www.lisbonbiketour.com

LISBON BY SEGWAY

Rua dos Douradores, 16, Lisboa
T. (+351) 210 965 030
lisboa@lisbonbysegway.com
www.lisbonbysegway.com

LISBON DESTINATION TOURS**LISBOA CARD PARTNER**

Largo Duque do Cadaval, 17, Lisboa
T. (+351) 210 997 735/914 860 702
info@lisbondestinationtours.com
www.lisbondestinationtours.com

LISBON WALKER**LISBOA CARD PARTNER**

Rua do Jardim do Tabaco,
126, Sobreloja, Lisboa
T. (+351) 218 861 840
info@lisbonwalker.com
www.lisbonwalker.com

LITTLE LISBON – LISBON FOR KIDS

Rua Henrique Alves, nº 1, 1.ºC, Lisboa
T. (+351) 912 800 647
info@lisbonforkids.com
www.lisbonforkids.com

LOCAL TUK TUK

Edifício Aviz, Av. Fontes Pereira
de Melo, 35, 4.ªA, Lisboa
T. (+351) 210 118 282
F. (+351) 212 460 971
lisboa@localtuktuk.com
www.localtuktuk.com

MADN TOURS

Rua Quinta do Jacinto,
23, 3.º Dto., Lisboa
T. (+351) 934 177 531
info@touritalianolisbona.com
www.touritalianolisbona.com

MY LISBON TOURS

Av. Óscar Monteiro Torres,
60, 2D, Lisboa
T. (+351) 910 874 714
info@mylisbontours.com
www.mylisbontours.com

NATURWAY**LISBOA CARD PARTNER**

Rua Professor Eduardo Araújo Coelho,
4, Estúdio B, Lisboa
T. (+351) 213 918 090
geral@naturway.pt
www.naturway.pt

ONCE UPON A DAY

EN 10 KM 33,5, Setúbal
T. (+351) 213 254 040
estevallda@gmail.com

ORIGINAL LISBON TOURS

Travessa dos Lagares, 16, 2.º, Lisboa
T. (+351) 916 060 768
originalxtours@gmail.com
www.lisbon-chillout-freetour.com

PIC MY DAY

Rua Viriato, 27, 5.ºC, Lisboa
T. (+351) 213 521 100
geral@picmyday.pt
www.picmyday.pt

PORTUGAL ROTAS E TOURS

Azinhaga dos Lameiros,
15, Armazém 3A, Lisboa
T. (+351) 217 552 861
tours@portugalrotasetours.com
www.portugalrotasetours.com

PORTUGUESE FOR A DAY TOURS

Rua Quinta da Gaia,
7, 1.º Dto., Vialonga
T. (+351) 913 958 803
info@portugueseforalldaytours.com
www.portugueseforalldaytours.com

SAL

Av. Bento Gonçalves, 9, 2.º Esq.,
Setúbal
T. (+351) 919 361 725
sal@sal.pt
www.sal.pt

SANDEMANS NEW EUROPE TOURS

Rua Arco Marquês Alegrete,
2, Palácio dos Aboim
1100-034 Lisboa
info@neueuropetours.eu
www.newlisbontours.com

SEGWAY TEJO

Rua das Olarias, 35, Lisboa
T. (+351) 964 483 321
segwaytejo@tejotourism.pt
www.tejotourism.pt

SELECTION TOURS**LISBOA CARD PARTNER**

Rua Tierno Galvan, 9, Lisboa
T. (+351) 965 802 459
tours@selectiontours.com
www.selectiontours.com

SITGO

Rua Mário Dionísio, 9A, Lisboa
T. (+351) 936 127 609
operations@sitgo.pt
www.sitgo.pt

SMARTBUS

Rua José Travassos, 15 B, Lisboa
T. (+351) 919 598 010
geral@smartbus.pt
www.smartbus.pt

SMART SIGHTSEEING

Rua do Comércio, 170, Lisboa
T. (+351) 913 912 163
info@smartsightseeing.pt
www.smartsightseeing.pt

TÁ NO IR

Estrada do Macieira,
2, C/V Esq., Sintra
T. (+351) 969 051 959
geral@tanoir.com.pt
www.tanoir.com.pt

TAKE LISBOA FREE TOURS

Rua João do Outeiro, 58 R/C, Lisboa
T. (+351) 914 059 080
hello@takefreetours.com
www.takefreetours.com

TEJO TOURS

Rua das Olarias, 35, Lisboa
T. (+351) 964 483 321
tejotours@tejotourism.pt
www.tejotourism.pt

TIME TRAVELLERS

Av. General Roçadas,
157, 8.º, Lisboa
T. (+351) 965 107 138
geral@timetravellers.pt
www.timetravellers.pt

TOURS OF MY LIFE

Av. Rio de Janeiro, 18, 1.º Dto., Lisboa
T. (+351) 912 816 661
toursofmylife.lisbon@gmail.com
www.toursofmylife.com

TUGATRIPS

Rua Vale da Carrasqueira,
9, 3.º, Ericeira
T. (+351) 911 146 146
geral@tugatrips.com
www.tugatrips.com

TUKGUIDE PORTUGAL**LISBOA CARD PARTNER**

Rua do Instituto Industrial, 18, Lisboa
T. (+351) 919 920 000
reservas@tukguideportugal.pt
www.tukguideportugal.pt

TUK TUK TEJO

Rua das Olarias, 35, Lisboa
T. (+351) 964 483 321
tuktuktejo@tejotourism.pt
www.tejotourism.pt

TUPER

Rua Almirante Barroso, 13, 2.º, Lisboa
T. (+351) 213 511 750
geral@tuper.pt
www.tuper.pt

UBTUK

Calçada da Tapada,
110, 1.º Esq., Lisboa
T. (+351) 933 302 666
hugofranco@rbridge.pt
www.ubtuk.pt

VANELLUS

Rua Marcelino Mesquita,
11, Loja 4, Escritório 1, Linda-a-Velha
T. (+351) 213 632 048
vanellus.geral@gmail.com
vanellus.pt

VERTENTE NATURAL**LISBOA CARD PARTNER**

Apartado 1077, Santana, Sesimbra
T. (+351) 210 848 919
info@vertentenatural.com
www.vertentenatural.com

VOX CITY TOURS

Rua dos Douradores, 16, Lisboa
T. (+351) 925 549 106
vox@boostportugal.com
www.portugalcitytours.com

WALKBOX SELF-GUIDED TOURS

Alameda Alto da Barra, 32, Oeiras
T. (+351) 916 193 008
hello@walkboxapp.com
www.walkboxapp.com

WEEKEND TREASURE

Rua Almirante Sarmiento Rodrigues,
6, 7.ºB, Lisboa
T. (+351) 917 067 679
info@weekendtreasure.pt
www.weekendtreasure.pt

SURF**SURF PRO SURF SCHOOL**

Praia da Mata/Praia do Norte,
Costa da Caparica
T. (+351) 939 219 023
surfprosurlfschool@gmail.com
www.surfpro.pt

ACADEMIA DE GOLFE DE LISBOA

Azinhaga das Galhardas, Lisboa
T. (+351) 217 960 108
www.academiadegolfedelisboa.pt

CLUBE DE GOLFE DO PAÇO DO LUMIAR

Rua Formozinho Sanchez, 79, Lisboa
T. (+351) 217 591 719
www.golfepacodolumiar.pt

FORA DE LISBOA**BELAS CLUBE DE CAMPO**

Alameda do Aqueduto,
Club House, Belas
T. (+351) 219 626 640
www.belasclubedecampo.pt

CAMPO DE GOLFE DO MONTADO

Urbanização Golfe do Montado,
Algeruz, Palmela
T. (+351) 265 708 150
www.montadoresort.com

AROEIRA PINES CLASSIC E AROEIRA CHALLENGE

Herdade da Aroeira,
Charneca da Caparica
T. (+351) 212 979 110
www.aroeira.com

CLUBE DE GOLFE DA QUINTA DA MARINHA

Quinta da Marinha, Rua Clube,
Casa 36, Cascais
T. (+351) 214 860 180
www.quintadamarinha.com

DOLCE CAMPO REAL

Dolce Campo Real,
Rua do Campo, Turcifal
T. (+351) 261 960 900
www.dolcecamporeal.com

GOLF ALDEIA DOS CAPUCHOS

Largo Aldeia dos Capuchos,
Costa da Caparica
T. (+351) 212 909 046
www.golfaldeiadoscapuchos.com

GOLF DO ESTORIL

Av. da República, Estoril
T. (+351) 214 680 176
www.palacioestorilhotel.com

GUARDIAN SUCESSO GOLF

Bom Sucesso, Vau, Óbidos
T. (+351) 262 965 310
www.guardiangolf.net

LISBON SPORTS CLUB

Casal da Carregueira, Belas
T. (+351) 214 310 077
www.lisbonclub.com

OEIRAS GOLF E RESIDENCE

Av. Casal de Cabanas,
Lote 140, Barcarena
T. (+351) 965 002 755
www.orizontegolf.com

OITAVOS DUNES - NATURAL LINKS GOLF

Quinta da Marinha,
Casa da Quinta, 25, Cascais
T. (+351) 214 860 000
www.oitavosdunes.pt

PENHA LONGA GOLF

Campo Atlântico
Estrada da Lagoa Azul, Linhó, Sintra
T. (+351) 219 249 031
www.penhalonga.pt

PESTANA BELOURA GOLFE

Rua das Sesmarias, 3,
Quinta da Beloura
T. (+351) 219 106 350
www.pestanagolf.com

PRAIA D'EL REY GOLF & BEACH RESORT

Av. Dona Inês de Castro, 1,
Vale das Janelas, Amoreira, Óbidos
T. (+351) 262 099 587
www.praia-del-rey.com

QUINTA DO PERU GOLF & COUNTRY CLUB

Alameda da Serra, 2,
Quinta do Conde, Sesimbra
T. (+351) 212 134 320
quintadoperu@reformosa.com
www.clubgolfquintadoperu.com

RIBAGOLFE LAKES E RIBAGOLFE OAKS

Vargem Fresca, EN 119,
Infantado Samora Correia
T. (+351) 263 930 040
www.ribagolfe.pt

ROYAL ÓBIDOS GOLFE RESORT

Cabeço da Serra, Vau, Óbidos
T. (+351) 262 960 241
www.royalobidos.com

TROIAGOLF CHAMPIONSHIP COURSE

Tróia Golf, Carvalhal, Tróia
T. (+351) 265 494 024
www.troiagolf.com

WESTCLIFFS

Av. Inês de Castro, 1, Óbidos,
T. (+351) 262 905 152
www.westcliffs.com

COMPRAS

CENTROS COMERCIAIS E GRANDES ARMAZÉNS

AMOREIRAS SHOPPING CENTER

LISBOA CARD PARTNER

Av. Engenheiro Duarte Pacheco, Lisboa
T. (+351) 213 810 200
www.amoreiras.com

ARMAZÉNS DO CHIADO

Rua do Carmo, 2, Lisboa
T. (+351) 213 210 600
armazensdochiado@multi.eu
www.armazensdochiado.com

CASA DA GUIA

Estrada Nacional 247, Quinta São José da Guia, Cascais
T. (+351) 214 843 215
www.casadaguaia.com

CENTRO COLOMBO

Av. Lusíada, Lisboa
T. (+351) 217 113 636
www.colombo.pt

CENTRO COMERCIAL CAMPO PEQUENO

Centro Lazer Campo Pequeno, Lisboa
T. (+351) 217 998 450
galeriacomercial@campopequeno.com
www.campopequeno.com

CENTRO VASCO DA GAMA

Av. Dom João II, 40, Lisboa
T. (+351) 218 930 600
centrovascodagama@sonaesierra.com
www.centrovascodagama.pt

EL CORTE INGLÉS DEPARTMENT STORES

LISBOA CARD PARTNER

Av. António Augusto de Aguiar, 31, Lisboa
T. (+351) 213 171 700
relacoespublicas@elcorteingles.pt
www.elcorteingles.pt

FREEPORT LISBOA

FASHION OUTLET

LISBOA CARD PARTNER

Av. Euro 2004, Alcochete
T. (+351) 212 343 501
freeport.info@viaoutlets.com
www.freeportfashionoutlet.pt

GASTRONOMIA E VINHOS

ADEGA MÃE

Estrada Nacional 8, Carvalhal, Torres Vedras
T. (+351) 261 950 100
geral@adegamae.pt
www.adegamae.pt

CASA CADAVAL

Rua Vasco da Gama, Muge
T. (+351) 243 588 040
geral@casacadaval.pt
www.casacadaval.pt

CASA SANTOS LIMA

Quinta da Boavista, Aldeia Galega da Merceana, Alenquer, Torres Vedras
T. (+351) 263 760 621
geral@casasantoslima.com
www.casantoslima.com

COMISSÃO VITIVINÍCOLA DA REGIÃO DE LISBOA

Rua Cândido dos Reis, 1, Torres Vedras
T. (+351) 261 316 724
cvr.lisboa@mail.telepac.pt
www.vinhosdelisboa.com

COMISSÃO REGIONAL DE VINHOS DA PENÍNSULA DE SETÚBAL

BlueBiz – Parque Empresarial da Península de Setúbal, Estrada Vale da Rosa, Edifício VII, R/C e Piso 1, Ala Nascente, Setúbal
T. (+351) 212 337 100/212 337 108
geral@cvr-psetubal.com
www.vinhosdapeninsuladesetubal.org

GARRAFEIRA NACIONAL

Rua de Santa Justa, 18, Lisboa
T. (+351) 218 879 080
info@garrafeiranacional.com
www.garrafeiranacional.com

KISS THE COOK

Rua Rodrigues Faria, 103, Lx Factory, Lisboa
T. (+351) 213 636 314
contacto@kissthecook.pt
www.kissthecook.pt

MANZWINE

Largo da Praça, 8A, Cheleiros
T. (+351) 214 269 710
info@manzwine.com
www.manzwine.com

MERCEARIA DO VINHO

Travessa André Valente, 4, Lisboa
T. (+351) 213 460 732
info@merceariadovinho.pt
www.merceariadovinho.pt

QUINTA DE SANT'ANA

Rua Direita, 3, Gradil, Mafra
T. (+351) 261 963 550
geral@quintadesanta_na.com
www.quintadesantana.com

QUINTA DO SANGUINHAL

Quinta das Cerejeiras, Apartado 5, Bombarral
T. (+351) 262 609 190
info@vinhos-sanguinhal.pt
www.vinhos-sanguinhal.pt

ROTA DE VINHOS DA PENÍNSULA DE SETÚBAL

Casa Mãe da Rota de Vinhos, Largo de São João Baptista, Palmela
T. (+351) 212 334 398
info@rotavinhossetubal.com
www.rotavinhossetubal.com

SINGULARTRIPS

Av. Óscar Monteiro Torres, 20, 2.º E, Lisboa
T. (+351) 212 69 69 40/964 30 63 10
singulartrips@gmail.com
www.singulartrips.com

TAYLOR'S PORT

Rua Cais de Santarém, 4-6-8, Lisboa
T. (+351) 218 863 105
sprovas.lx.taylor@taylor.pt
www.taylor.pt

VINI PORTUGAL

LISBOA CARD PARTNER

Rua Mouzinho da Silveira, 5, Lisboa
T. (+351) 213 569 890
sala.ogival@viniportugal.pt
www.viniportugal.pt

WINE WITH A VIEW

Travessa do Fiuza, 39, porta 3, Lisboa
T. (+351) 939 315 778
barbara@winewithaview.pt
winewithaview.pt

SOUVENIRS

ELÉCTRICO DE LISBOA

Miniatura original à escala
T. (+351) 914 980 251
electricodelisboa@hotmail.com

LISBOA SHOP

LISBOA CARD PARTNER

Rua do Arsenal, 7-15, Lisboa
T. (+351) 210 312 802
info@lismarketing.pt
www.visitlisboa.com

MODA

OUTRA FACE DA LUA

Rua da Assunção, 22, Lisboa
T. (+351) 218 863 430
baixa@aoutrafacedalua.com
www.aoutrafacedalua.com

JOALHARIA

JOALHARIA FERREIRA MARQUES

Praça Dom Pedro IV, 7-9, Lisboa
T. (+351) 213 423 723
joferreiramarques@gmail.com

MUSEU DA FILIGRANA

ENCERRADO TEMPORARIAMENTE

Largo de São Carlos, 1, Lisboa
T. (+351) 917 772 385
lisboa@museudafiligrana.pt
www.museudafiligrana.pt

ÓTICA

OLHAR DE PRATA

Av. Fontes Pereira de Melo, 21, Lisboa
T. (+351) 213 513 230
olhardeprata@gmail.com
www.olhardeprata.pt

PERFUMARIA

PERFUMES E COMPANHIA (LOJA ROSSIO)

Praça Dom Pedro IV, 45-50, Lisboa
T. (+351) 211 554 480
lojaonline@perfumesecompanhia.pt
www.perfumesecompanhia.pt

LOJA DE MÚSICA

CNM - COMPANHIA NACIONAL DE MÚSICA

Rua Nova do Almada, 60-62, Lisboa
T. (+351) 213 420 918
geral@cnmusica.com
www.cnmusica.com



Tinta y Tiempo

Jorge Drexler

2 de fevereiro; às 21:00; Grande Auditório do Centro Cultural de Belém, Praça do Império (elétrico: 15 | autocarros: 714, 727, 728, 729, 751). Entradas: de 20 euros a 60 euros.

Mais informação em: ccb.pt

O cantor e compositor uruguaio Jorge Drexler apresenta um novo espetáculo original ao lado de Borja Barrueta, na bateria, de Meritxell Neddermann, no teclado e voz, de Javier Calequi, na guitarra e voz, de Carles "Campi" Campón no baixo e na programação, e de Alana Sinkê e Miryam Latrece na voz. "Tinta y Tiempo" nasceu em pleno confinamento, num período de insegurança e incerteza. Jorge Drexler optou por centrar a sua composição numa lição que retirou desses tempos, movendo-se para um universo cheio de luz. O álbum foi editado há menos de um ano, coincidindo com a comemoração das três décadas de carreira do artista.



Mistura

Katia Guerreiro

23 de fevereiro; às 21:00; Tivoli BBVA, Av. da Liberdade, 182-188 (metro: Avenida). Entradas: de 10 a 25 euros.

Mais informação em: teatrotivolibbva.pt

Katia Guerreiro regressa aos palcos para apresentar o seu mais recente trabalho "Mistura" que contou com a produção de José Mário Branco, Tiago Bettencourt e Pedro de Castro. O mais recente trabalho de Katia Guerreiro é, segundo a artista, "uma mistura de saudade, de vozes, cores e sons, de festas, de solidão, de chegadas e partidas, de promessas e desilusões, de sonhos e sorrisos, de novas vidas e de morte". O espetáculo conta com a participação dos músicos Pedro de Castro e Luís Guerreiro na guitarra portuguesa, André Ramos e Francisco Gaspar na viola baixo.



Linda Martini

10 de fevereiro; às 21:00; Lisboa ao Vivo, Av. Marechal Gomes da Costa (autocarros: 210, 750, 781). Entradas: 20 euros. Mais informação em: lisboaavivo.com

Enquanto celebram vinte anos de carreira e um ano da tour "Errôr", os Linda Martini apresentam um concerto especial de lançamento de uma nova digressão, com mais um membro a juntar-se ao grupo. A banda de rock é agora constituída por André Henriques na voz e guitarra, Cláudia Guerreiro no baixo e voz, Hélio Morais na bateria e voz e, mais recentemente, Rui Carvalho na guitarra. O concerto promete não desapontar, misturar força rítmica, sensibilidade melódica e uma exploração pelos limites do som e dos instrumentos para se redescobrir.

Tributo Queen

24 de fevereiro; às 21:30; Coliseu de Lisboa, Rua das Portas de Santo Antão, 96 (metro: Restauradores). Entradas: de 31 a 40 euros. Mais informação em: coliseulisboa.com

"We Are the Champions", "I Want to Break Free", "We Will Rock You", "Bohemian Rhapsody" são alguns dos temas que vão poder ser escutados neste concerto. Este tributo recria as músicas de ópera rock, os hinos universais e as baladas que colocaram o grupo liderado por Freddie Mercury no posto número 1 das listas de sucesso durante duas décadas. A banda responsável pelo espetáculo captura tanto o som original como o estilo pessoal e a presença em palco dos Queen. Este concerto, que revive momentos marcantes dos anos 70 e 80, e é uma oportunidade única para experimentar toda a força, a emoção e a genialidade musical dos Queen.



Harry Potter e o Príncipe Misterioso

25 de fevereiro; às 20:30; Altice Arena, Parque das Nações (metro: Oriente | autocarros: 26B, 208, 210, 705, 708, 725, 728, 744, 759, 782 | comboio: Oriente). Entradas: de 29 a 100 euros. Mais informação em: arena.altice.pt

Em 2023, os filmes-concertos da saga de J. K. Rowling regressam ao Altice Arena. É a vez da apresentação do sexto filme – “Harry Potter e o Príncipe Misterioso”. Em palco, a Orquestra Filarmonia das Beiras, composta por mais de 90 músicos, vai interpretar ao vivo a banda sonora que dá ritmo ao sexto capítulo da história do mundo da magia, ao mesmo tempo que é projetado o filme em alta definição e num ecrã de 20 metros de largura por 8 de altura.



A Morte do Corvo

Até 31 de março; de quarta a sábado; às 21:00; domingos; às 17:00; Hospital Militar da Estrela, Rua Santo António à Estrela, 29A (autocarros: 720, 738, 773 | elétricos: 25E, 28E). Entradas: 38 euros. Mais informação em: amortedocorvo.com

Mais do que uma peça de teatro, "A Morte de um Corvo" é uma experiência imersiva de impacto visual, cénico e tecnológico que propõe uma viagem até 1924. A intriga gira em torno de um funeral anunciado, da morte de um poeta português. Tudo começa quando Fernando Pessoa convida Mário de Sá Carneiro para o ritual de iniciação à Ordem dos Corvos, uma sociedade que procura o segredo da vida para além da morte. A Ordem é liderada por Edgar Allan Poe, que nutre uma profunda inveja da popularidade de Pessoa. Desde a rejeição de Ofélia, à morte de Mário, passando pelo profundo descrédito em si próprio, são vários os acontecimentos vão precipitar o poeta num ciclo depressivo que terminará na sua morte.

Frida Kahlo, a Biografia Imersiva

Até 9 de abril; de terça a domingo; entre 17:00 e as 20:00; Reservatório da Mãe D'Água das Amoreiras, Praça das Amoreiras (metro: Rato | autocarros: 202, 758, 774, 713 | elétrico: 24). Entradas: 15 euros, geral. Mais informação em: portugalagenda.com

Frida Kahlo, a Biografia Imersiva é mais do que uma exposição, é a combinação de ambientes físicos e digitais que se traduzem numa viagem imersiva e emotiva pelo percurso de uma das artistas mais influentes de todos os tempos. Neste espetáculo multimédia 360°, há experiências de realidade virtual e vídeo mapping em esculturas e animações holográficas. A mostra está dividida em dois momentos. Primeiro, os visitantes têm a oportunidade de percorrer diversas instalações artísticas, entre elas fotografias históricas e filmes originais. O segundo momento é pautado pelo espetáculo audiovisual projetado em 360° sobre o percurso pessoal de Frida Kahlo.



Corpo Clandestino

16 e 17 de fevereiro; às 21:00; Auditório Emílio Rui Vilar, Culturgest, Rua Arco do Cego (metro: Campo Pequeno).

Entradas: 14 euros. Mais informação em: culturgest.pt

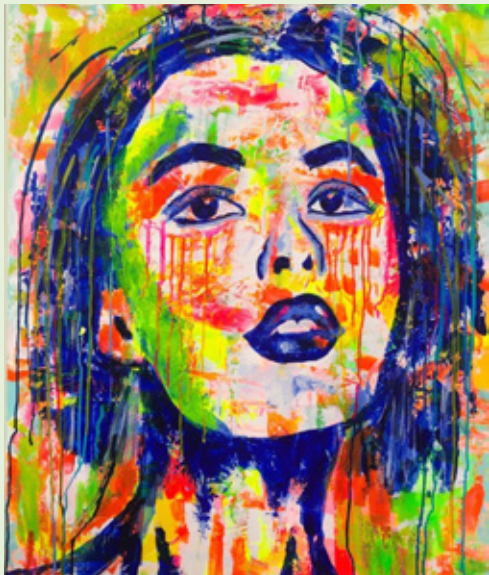
"Corpo Clandestino" é uma *performance* que propõe repensar a normatividade do corpo, tornando-o um caminho de comunicação e partilha, em vez de redutor e padronizado. Ana, Andreia, Gaya, Joãozinho, Mafalda, Paulo e Valter são os corpos clandestinos que produzem imagens inesquecíveis, transformando-se em veículos de identidade. Nesta *performance*, coloca-se em cena o que habitualmente não é de cena redobrando a atenção para os intérpretes cujos corpos não normativos criam uma paisagem de um corpo de baile configurado em oposição ao ideal clássico.



Jungle Book Reimagined

17 de fevereiro; às 21:00; 18 de fevereiro; às 19:00; Auditório Centro Cultural de Belém, Praça do Império (elétrico: 15 | autocarro: 714, 727, 728, 729, 751). Entradas: de 21 a 35 euros. Mais informação em: ccb.pt

Baseada na história original de "O Livro da Selva", Akram Khan cria uma nova produção de dança, teatro e tecnologia visual. Desta vez, a viagem de Mogli é narrada através dos olhos de um refugiado climático. Em palco, ao ritmo de uma banda sonora original, um conjunto de dez bailarinas conduzem uma história de uma família que foge da sua terra natal pela devastação causada pelas alterações climáticas. Sozinhos numa cidade moderna, mas deserta, onde os animais selvagens dominam as ruas, a criança descobre rapidamente aliados improváveis na estranha nova selva.



Dear tear

Até 21 de fevereiro; de segunda a quarta; das 08:00 às 24:00; de quinta a sábado; das 08:00 às 02:00; Fábrica Braço de Prata, Rua da Fábrica do Material de Guerra, 1, Marvila (comboio: linha Azambuja, Sintra; estação: Braço de Prata). Entrada livre. Mais informação em: bracodeprata.com

A artista Inês Assis escolheu as emoções como conceito agregador desta exposição. Em “Dear tear”, a também designer abraça as emoções de uma forma saudável. Composta por dois núcleos a exposição divide-se numa construção abstrata e outra figurativa cujo foco principal é o rosto humano. Inês Assis utiliza a técnica do acrílico sobre tela e, através da vivacidade das cores, confere aos quadros uma alegria que a imagem não tem.



No Teatro das Emoções José Emídio

Até 12 de fevereiro; de terça a sexta; das 15:00 às 20:00; sábados; das 15:00 às 18:00; Galeria Eritage, Rua das Janelas Verdes, 128-B (autocarros 713, 714, 727). Entrada livre. Mais informação em: eritageartprojects.com

“No Teatro das Emoções” é o nome da exposição que celebra os 40 anos desde a primeira mostra individual do artista José Emídio. Aqui podem ser vistos conjuntos de trabalhos em diferentes suportes, entre eles uma série inédita de seis pinturas. O artista caracteriza as suas obras através da representação de figuras que são cruciais na representação do espaço e das atmosferas. Entre telas a óleo, tapetes e cerâmicas as cores utilizadas chamam a atenção, assumindo-se como essenciais à estrutura narrativa.



O peculiar crime do estranho Sr. Jacinto

De 11 de fevereiro a 30 de junho; de quarta a domingo; das 10:00 às 13:00 e das 14:30 às 17:30;
Fábrica das Artes, Centro Cultural de Belém, Praça do Império (elétrico: 15 | autocarro: 714, 727, 728, 729, 751).

Entradas: a partir de 20 euros. Mais informação em: ccb.pt

Numa cidade em que a natureza foi proibida, o pequeno crime de um homem simples desencadeia consequências inesperadas. Esta exposição revela os bastidores da curta-metragem de marionetas de quase 11 minutos, realizada por Bruno Caetano. O filme português é um dos mais apresentados um pouco por todo o mundo, tendo participado em mais de uma centena de festivais internacionais e arrecadado uma dezena de prémios. Composta por ruas, largos e fachadas de uma Lisboa em miniatura, a exposição mostra vários cenários do filme, assim como maquetes, moldes, material gráfico de pesquisa utilizados. Durante o percurso, é ainda possível assistir à curta-metragem.

Descubra
por si



Folia de Carnaval em Lisboa

"A vida são dois dias e o Carnaval são três": esta expressão portuguesa é a que melhor exemplifica o potencial deste tempo festivo. Por aqui, o Carnaval é sinónimo de crianças e adultos mascarados, confettis e serpentinas a esvoaçar, um espírito de diversão no ar, com partidas e brincadeiras. São várias as festas e tradições que se cumprem em torno desta data. Desfiles nas ruas, cortejos com carros alegóricos e festas com muita música marcam o ritmo da folia. Seja para participar e assistir aos festejos ou para aproveitar os dias de folga para passear, em Lisboa encontram-se as melhores opções para preencher esta época do ano.

Para quem quer experienciar o [Carnaval lisboeta](#), há alguns desfiles programados que podem ser acompanhados. Reina o escárnio e mal dizer, isto é, os protagonistas são caricaturas para ridicularizar determinados acontecimentos ou personalidades na-



cionais. É o que acontece no desfile que tem início na Estação do Rossio e termina na Praça do Município, bem como no corso que anima o Parque das Nações, até à Alameda dos Oceanos. A par destes dois desfiles, existem muitos cortejos infantis, sobretudo na sexta-feira que antecede o Carnaval, e que vão encher as artérias da cidade de cor.

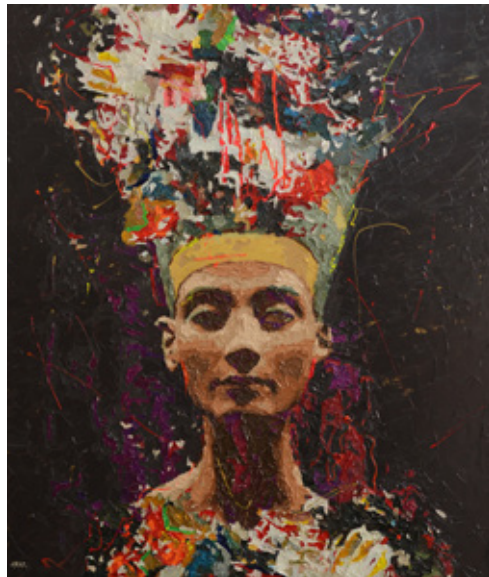
A festa faz-se também sentir no Quiosque da Ribeira das Naus, no Cais do Sodré, com a presença do grupo "Carnaval Bué Tolo", com samba, funk e muita festa. Com ou sem fantasias, há festas noturnas no Cais do Sodré e no Bairro Alto. Estes bairros são já muito conhecidos pelo divertimento à noite, mas, nesta altura, as cores das máscaras e os temas das festas remetem para o Carnaval. Também na Feira Internacional de Lisboa, no Parque das Nações, haverá uma festa a marcar o início do Carnaval. No sábado, sob o tema Kaos Garden, grandes nomes do panorama da música eletrónica sobem ao palco, criando um espetáculo com figurinos, luzes, muitos confetti e brindes.

Para quem está de visita a Lisboa, mas quer aproveitar os dias longe da folia e da agitação, a proposta vai para descobrir os bairros históricos com toda a tranquilidade.

Dirija-se, por exemplo, à Mouraria, passeie pelas suas ruas e vielas e espreite as suas praças escondidas. Ou suba ao Castelo de São Jorge para aproveitar a vista sobre Lisboa, junto às muralhas e dentro da própria construção centenária, onde encontra um sistema ótico de lentes e espelhos que permite observar a cidade em tempo real e a 360 graus. Daqui, parta em busca de um recanto para conhecer a gastronomia lisboeta, como os famosos pratos de bacalhau, seja em patanisca, desfeit(a)o ou à Braz, ou ainda as "iscas com elas" e, claro, para sobremesa não se esqueça de provar um pastel de Belém. A tarde destes dias de inverno pode ser aproveitada num passeio à beira rio ou numa viagem de barco pelo Tejo. Para quem prefere o verde das árvores, a Estufa Fria ou o Jardim Botânico são dois locais a colocar na lista.

Com ou sem folia, Lisboa é sempre uma boa escolha para passear e aproveitar uns dias de férias. Conheça o Carnaval lisboeta ou aproveite a data para explorar todos os recantos.

Descubra por si.



EXIST/RESIST

Até 6 de março; de quarta a segunda; das 12:00 às 18:00; MAAT – Museu de Arte, Arquitetura e Tecnologia, Av. Brasília (comboio: linha de Cascais, estação Belém | autocarros: 728, 714, 727, 729, 751 | elétrico: 15). Entradas: geral, 7 euros. Mais informação em: maat.pt

EXIST/RESIST é a primeira exposição institucional de Didier Fiúza Faustino. O artista franco-português conhecido pela forma como se desmarca conceptualmente da arquitetura e do design apresenta uma exposição que ganha o nome de duas obras suas, "Exist", de 2016, e "Resist", de 2017. Esta mostra reúne pela primeira vez um conjunto de obras e protótipos, que vão de desenhos, a fotos, instalações em larga escala e objetos. Através de instalações, filmes, esculturas, projetos editoriais e arquitetura temporária, o artista apresenta o "corpo" como uma medida de individualização, um local económico e político de disputa.

Faraós Superstars

Até 6 de março; de quarta a segunda; das 10:00 às 18:00; Fundação Calouste Gulbenkian, Av. de Berna, 45A (metro: São Sebastião, Praça de Espanha | autocarros: 713, 716, 718, 726, 742, 746, 756). Entradas: 5 euros. Mais informação em: gulbenkian.pt

Qual o papel que a figura do faraó desempenha enquanto símbolo do Antigo Egito e ícone de celebridade? Esta exposição procura refletir em torno desta figura que ocupa o nosso imaginário. Tutankhamon, Ramsés e Cleópatra são nomes familiares, milhares de anos após a sua morte. Da antiguidade clássica à música pop, passando pelo período medieval, esta mostra apresenta 250 peças de naturezas diferentes, que tanto vão de fragmentos arqueológicos a documentos e obras históricas, como a objetos contemporâneos, provenientes de importantes coleções do Museu Britânico, Museu do Louvre, do Museo Egizio, entre alguns outros.



Também estão no mapa?

Até 12 de março; de terça a domingo; das 15:00 às 17:00; Palácio Pimenta, Campo Grande (metro: Campo Grande | autocarros: 701, 717, 731, 735, 736, 738, 747, 750, 755, 767, 778, 783, 796, 798). Entrada livre. Mais informação em: museudelisboa.pt

As portas do jardim do Palácio Pimenta abrem-se para acolher a exposição “Também estão no mapa?”, uma oportunidade para refletir sobre alguns territórios da Área Metropolitana de Lisboa. Esta exposição evidencia as muitas narrativas possíveis que podem estar contidas nos mapas sobre a cidade. Estabelece-se como uma oportunidade de participação das áreas menos conhecidas ou faladas que aqui ganham palco para se afirmarem como outras representações territoriais e narrativas tradicionais que conhecemos, mas de que raramente ouvimos falar.



Bosch: Tentações Contemporâneas

Até 19 de março; de terça a domingo; das 10:00 às 18:00; Museu Nacional de Arte Antiga; Rua das Janelas Verdes (autocarros: 713, 714, 727). Entradas: 6 euros, geral. Mais informação em: museudearteantiga.pt

Enquanto o tríptico “As Tentações de Santo Antão”, do pintor flamengo Hieronymus Bosch, se encontra exposto no Palazzo Reale de Milão, o Museu Nacional de Arte Antiga quis utilizar o mesmo espaço para dar visibilidade a obras contemporâneas diretamente inspiradas num olhar atual sobre a obra. No local está agora um tríptico de Pedro Portugal, do acervo da Fundação EDP, até 19 de janeiro, e um conjunto de peças expressamente criadas por Pedro Zamith desde essa data até ao fim da mostra. O museu procura assim expor dois olhares contemporâneos sobre As Tentações de Santo António do Deserto, que em Portugal é identificado como Santo Antão.



Révolutions Xenakis

Até 27 de março; de quarta a segunda; das 10:00 às 18:00; Fundação Calouste Gulbenkian, Av. de Berna, 45A (metro: São Sebastião, Praça de Espanha | autocarros: 713, 716, 718, 726, 742, 746, 756). Entradas: 3 euros. Mais informação em: gulbenkian.pt

Révolutions Xenakis é uma exposição que se insere nas comemorações do centenário do nascimento do compositor romeno Iannis Xenakis, celebrando as diversas facetas do artista, sobretudo as arquiteturas do som concebidas ao longo da sua carreira. Xenakis é considerado um artista vanguardista e é visto como um dos fundadores da arte digital. Foi compositor, arquiteto, engenheiro, entusiasta da matemática e da informática, foi também pioneiro em vários domínios, como a música eletroacústica ou a computação musical. Esta exposição é uma instalação de arte digital que funciona como um curto-circuito do processo cenográfico, cobrindo o teto e as paredes da galeria.



Às vezes, ponho-me a olhar para uma pedra...

Até 31 de março; de terça a domingo; das 10:00 às 18:00; Museu Nacional de Arte Antiga, Rua das Janelas Verdes (autocarros: 713, 714, 727). Entradas: 6 euros, geral. Mais informação em: museudearteantiga.pt

A assinalar a data da morte do artista João Cutileiro, Teresa Segurado Pavão cria a exposição "Às vezes, ponho-me a olhar para uma pedra...". Esta mostra é construída em torno de três conceitos: fragmento, memória e escultura e parte de um conjunto de objetos artísticos utilizando o barro como elemento integrador de fragmentos que são os 'desperdícios' de esculturas de João Cutileiro. A artista utiliza a roda de oleiro na finalização das peças, para evocar o acabamento a torno que Cutileiro aplicava nas suas esculturas e recorre ao ferro nas ligações entre a pedra e a cerâmica (agrafos, espigões, prisões), numa alusão à técnica aplicada pelo escultor na estrutura das suas obras.



A Life on Stage

Peter Wächtler

Até 16 de abril; de terça a domingo; das 11:00 às 18:00; Culturgest, Rua Arco do Cego, 50 (metro: Campo Pequeno). Entradas: 5 euros. Mais informação em: culturgest.pt

Peter Wächtler utiliza a narrativa e, sobretudo, o monólogo como ferramentas para criar. As obras do artista alemão fazem-nos viajar por um universo em que a fantasia, a fábula e o existencialismo se aliam na criação de cenários que exploram uma ambiguidade radical. Pela primeira vez em Portugal e a assinalar uma década de trabalhos, entre desenhos, esculturas e filmes será possível encontrar uma certa desrealização. As personagens vindas de outro tempo e com outros modos revelam-nos os desencantos e expectativas, dando corpo à nossa ansiedade coletiva e apontando o caminho do sonho, da imaginação e da alegoria como as vias certas para a redenção.

Dinossauros

O Regresso dos Gigantes

Até setembro; de terça a sexta; das 10:00 às 18:00; última entrada às 17:30; fins de semana; das 10:00 às 19:00; última entrada às 18:30; Pavilhão do Conhecimento, Centro Ciência Viva, Largo José Mariano Gago (metro: Oriente | autocarros: 400, 705, 708, 725, 728, 744, 750, 759, 782, 794). Entradas: 11 euros, geral; crianças até 11 anos e seniores, 8 euros. Mais informação em: pavconhecimento.pt

Que espécies de dinossauros pisaram Portugal há milhões de anos? Agarre trinchas e pás e entre no mundo da Paleontologia no Pavilhão do Conhecimento. Numa viagem intrépida à Era Mesozoica, veja de perto os dinossauros mais carismáticos, como o Tyrannosaurus rex e o Triceratops, à escala real. Ao longo das diferentes estações, que vão da tenda de campanha ao laboratório, os visitantes podem participar numa escavação, descobrir os sons do Cretácico, fazer uma ilustração científica de um dinossauro e reconstruir o seu esqueleto.

PROPRIEDADE

TURISMO DE LISBOA
T. +351 210 312 700
Fax: +351 210 312 899
www.visitlisboa.com
atl@visitlisboa.com
NIF: 501 880 160



DIRETORA

PAULA OLIVEIRA

N.º 318 | FEVEREIRO 2023

PUBLICIDADE

LISMARKETING
info@lismarketing.pt
T. (+351) 210 312 800

EDITOR | REDAÇÃO



Edifício Lisboa Oriente
Av. Infante D. Henrique, 333 H, 49
1800-282 Lisboa
T. (+351) 218 508 110
Fax: (+351) 218 530 426
lpmcom@lpmcom.pt

SECRETÁRIA

Ana Paula Pais
T. (+351) 218 508 110
followmelisboa@lpmcom.pt

Órgãos sociais/titulares do capital social e estatuto editorial disponíveis em: www.visitlisboa.com

As informações sobre espetáculos e equipamentos são facultadas pelas organizações dos mesmos. Desta forma, o editor encontra-se isento de responsabilidade em caso de cancelamento, tanto dos programas como das atuações, assim como qualquer possível alteração de datas, horários e conteúdos.



As Máscaras do Corpo

Até 10 de fevereiro; de terça a sexta; das 14:00 às 18:30; sábados e domingos; das 10:00 às 14:00; Lisboa, MOVART Gallery, Rua João Penha (metro: Rato | autocarros: 706, 709, 774). Entrada livre. Mais informação em: gallery@movart.co.ao

"As Máscaras do Corpo" é uma exposição que reúne um conjunto de obras de artistas do acervo da galeria MOVART que representam o corpo através de uma associação de reflexões sobre as diversas modalidades da corporalidade. A máscara tanto se pode associar à questão de identidade, a uma forma de representação criada quer num contexto teatral quer psicológico, como pode representar a exteriorização perante o outro, como uma ocultação de vivências. A seleção de obras de diversos artistas ocupa o espaço exterior e interior da galeria, revelando diferentes propostas artísticas que transitam entre memórias diversas e diferentes meios de expressão.

CHAVES DE OURO DE PORTUGAL

Les Clefs d'Or Portugal - The Golden Keys
Portuguese Concierge Association



Professionals at
your Concierge Desk
to help and give you
the best service

www.chavesdeouro.org



Aberto todos
os dias das
10 às 18h

Museu do Tesouro Real. Joias da Coroa



**MUSEU
TESOURO
REAL**

PALÁCIO
NACIONAL
DA AJUDA

**PATRIMÓNIO
CULTURAL**
Direção-Geral do Património Cultural



Palácio Nacional da Ajuda - Lisboa